



#NEU Nuove Economie Urbane

# Manifattura Milano



Direzione Economia  
Urbana e Lavoro

Renato Galliano  
Annibale D'Elia



Linee Guida



## PRIORITÀ DEL COMUNE DI MILANO PER LO SVILUPPO URBANO

- > Migliorare l'**attrattività economica** della città e il **posizionamento internazionale**
- > Combinare **innovazione, inclusione e sostenibilità**
- > Sviluppare settori **consolidati** e economia del **futuro**
- > **Lavoro** (soprattutto per i giovani) e rinascita delle **periferie**
- > In **accordo** con Parti Sociali, Camera di Commercio, Università, Centri di ricerca



## MANIFATTURA A MILANO: QUALCHE NUMERO

- ✓ 36.000 imprese e 350.000 posti di lavoro
- ✓ 13.000 artigiani in manifattura
- ✓ 25% del fatturato complessivo generato in città\*
- ✓ Milano prima in Italia per “consistenza manifatturiera” \*\*  
(numero di imprese e di addetti nel settore)
- ✓ Prima in Italia per startup manifatturiere \*\*

\* “Boosting Milan’s sustainable growth through manufacturing 4.0” *College of Europe - European Centre for government transformation – Accenture 2017*

\*\* “La Città dei Makers” – *Fondazione Make in Italy, Censis 2016*

# Percorso



## STUDIARE / ASCOLTARE / METTERE A SISTEMA

Nov

Ricerca Desk e raccolta materiali

Dic

Analisi iniziative di policy

Jan

Focus group e incontri bilaterali

Feb

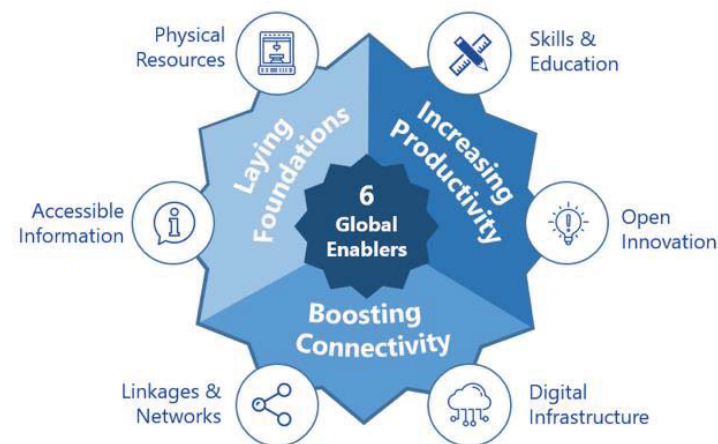
Raccolta input on line

Mar

Elaborazione e approvazione in GC

Apr

Evento di lancio



**“Boosting Milan’s sustainable growth through manufacturing 4.0”**

*College of Europe - European Centre for government transformation*

# Nuova manifattura e città globali



Nov

Dic

Jan

Feb

Mar

Apr

PARIGI



---

Atelier e incubatori artigiani in centro e rientro delle “industrie del futuro” nelle periferie

LONDRA

LONDON  
CRAFT  
WEEK

---

Settimana di esposizioni ed eventi da tutto il mondo sul tema dell’artigianato, del making e della manifattura 4.0

BARCELLONA



---

Da Barcellona una rete di città per l’economia circolare: Boston, Tolosa, Shenzhen, Amsterdam, Santiago, Detroit

NEW YORK



---

La nuova manifattura asset strategico dell’economia urbana grazie a food, design, 3D print e aree industriali recuperate

# Policy complementari



Nov

Dic

Jan

Feb

Mar

Apr

## PIANO NAZIONALE INDUSTRIA 4.0

23 miliardi per trasformare il sistema industriale italiano

## PNSD e PON SCUOLA 2014 2020

Azioni di sviluppo delle competenze digitali e alternanza scuola lavoro

## LEGGE REGIONALE LOMBARDIA 26/2016

“Manifattura diffusa, creativa e tecnologica 4.0”

## POR FESR 2014 2020 LOMBARDIA E S3

Un miliardo di Euro sostenere la crescita intelligente, inclusiva e sostenibile

## INIZIATIVE delle PARTI SOCIALI

Assolombarda, API, Unione artigiani, CNA, Confartigianato

## HORIZON 2020 E UIA

Programmi europei per ricerca, competitività, innovazione nelle città

# Dalla sperimentazione al sistema



Nov

Dic

Jan

Feb

Mar

Apr

## Il Comune di Milano per le Nuove Economie Urbane



- ✓ Incentivi in favore di FabLab
- ✓ Elenco qualificato Fablab e MS
- ✓ Spazio Via D'Azeglio / Mhuma
- ✓ Smart City Lab
- ✓ Open Care
- ✓ Matching FabLab e imprese ristrette
- ✓ Censimento spazi pubblici inutilizzati
- ✓ Mi Generation Lab
- ✓ Piano Periferie
- ✓ Pon Metro / Hub dell'Innovazione
- ✓ Sharing Cities
- ✓ Boosting Social Innovation
- ✓ Imprese in periferia
- ✓ Microcredito
- ✓ Crowdfunding civico
- ✓ Centri per il lavoro e Scuole civiche

# Ascolto



Nov

Dic

Jan

Feb

Mar

Apr

## Focus group, incontri bilaterali, raccolta input on-line



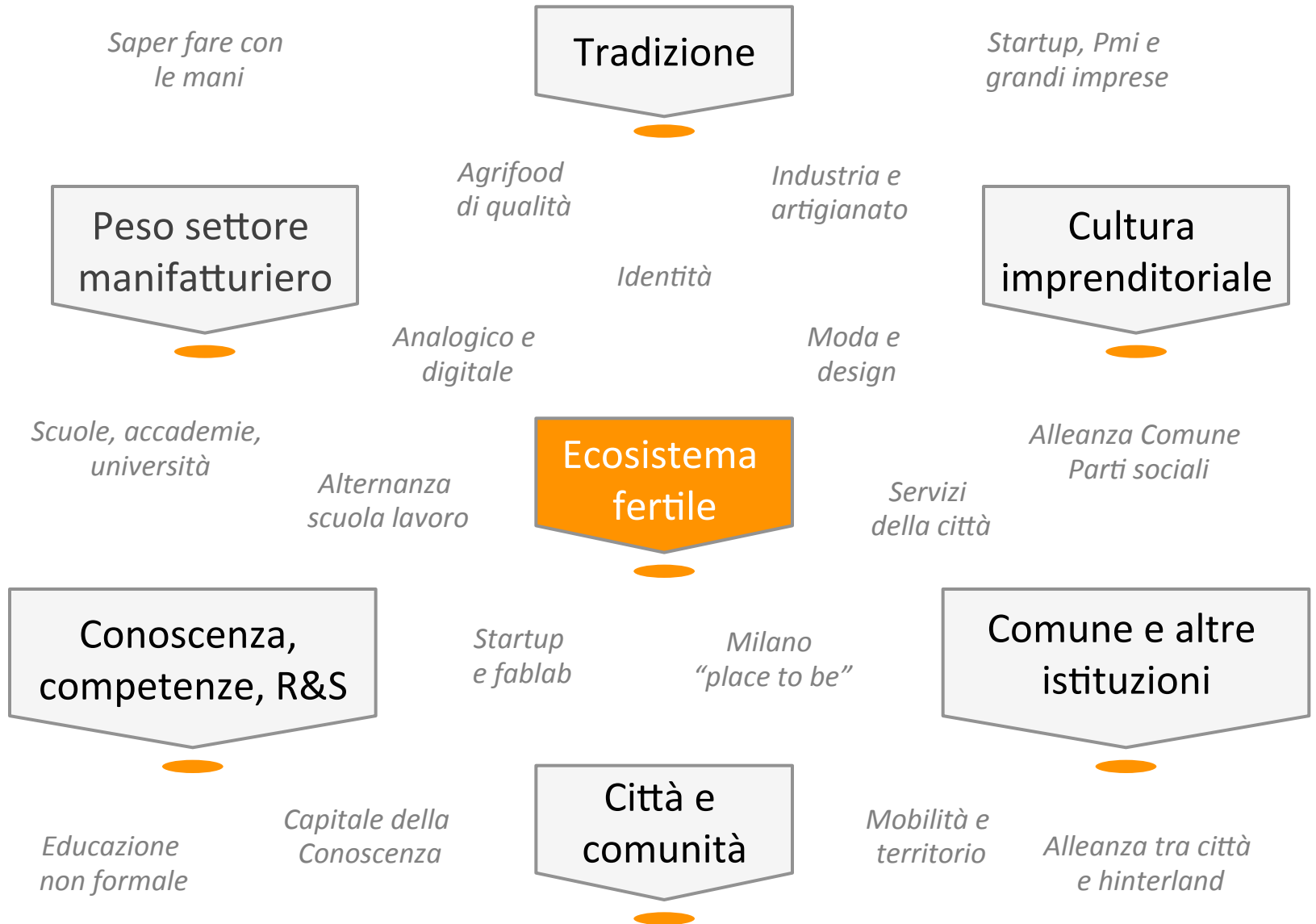
### *Oltre 50 soggetti coinvolti:*

- *Università*
- *Centri di alta formazione*
- *Fondazioni*
- *Associazioni di categoria*
- *Sindacati*
- *Fablab e makerspace*
- *Esperti e influencer*



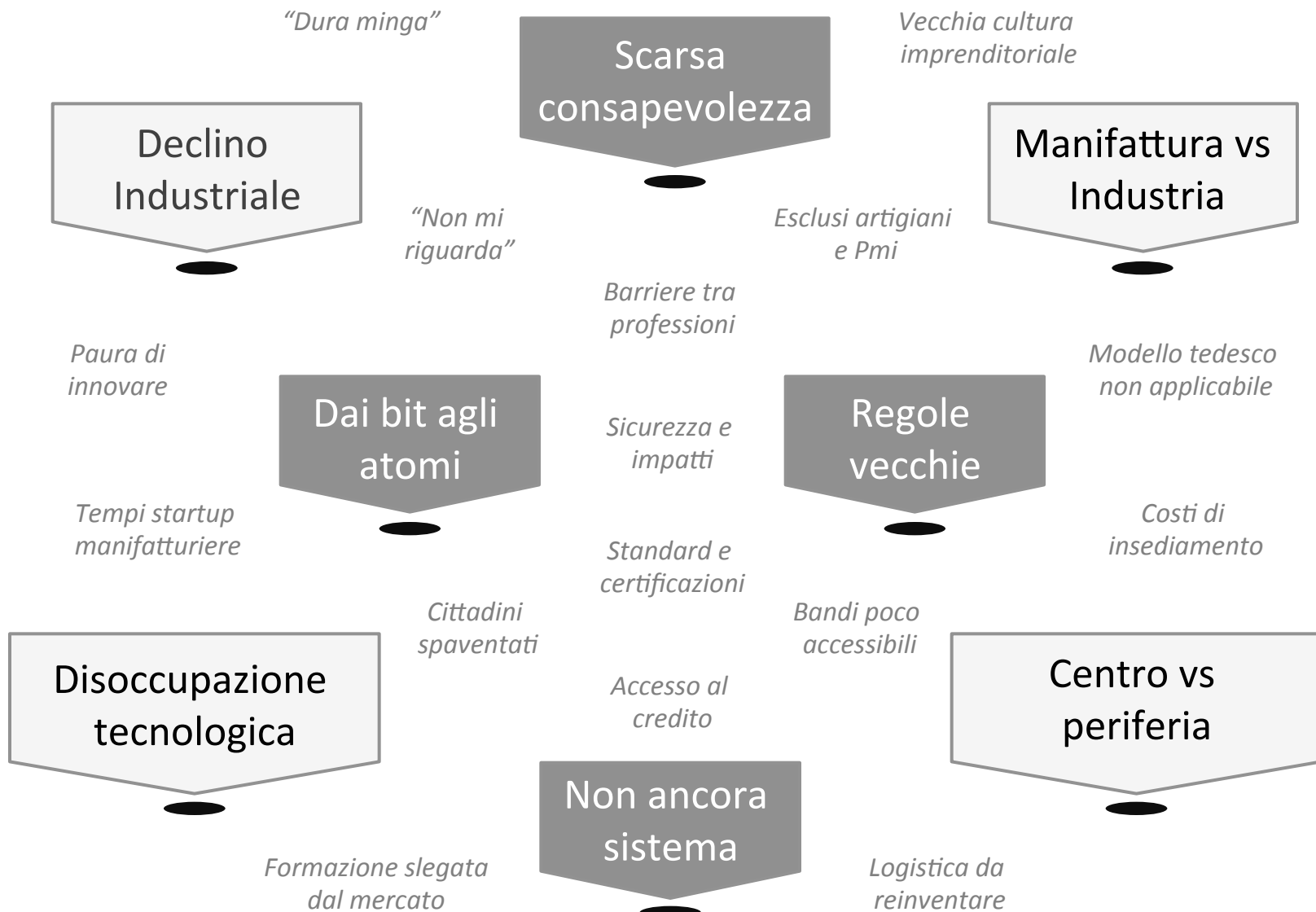


# Punti di forza e opportunità



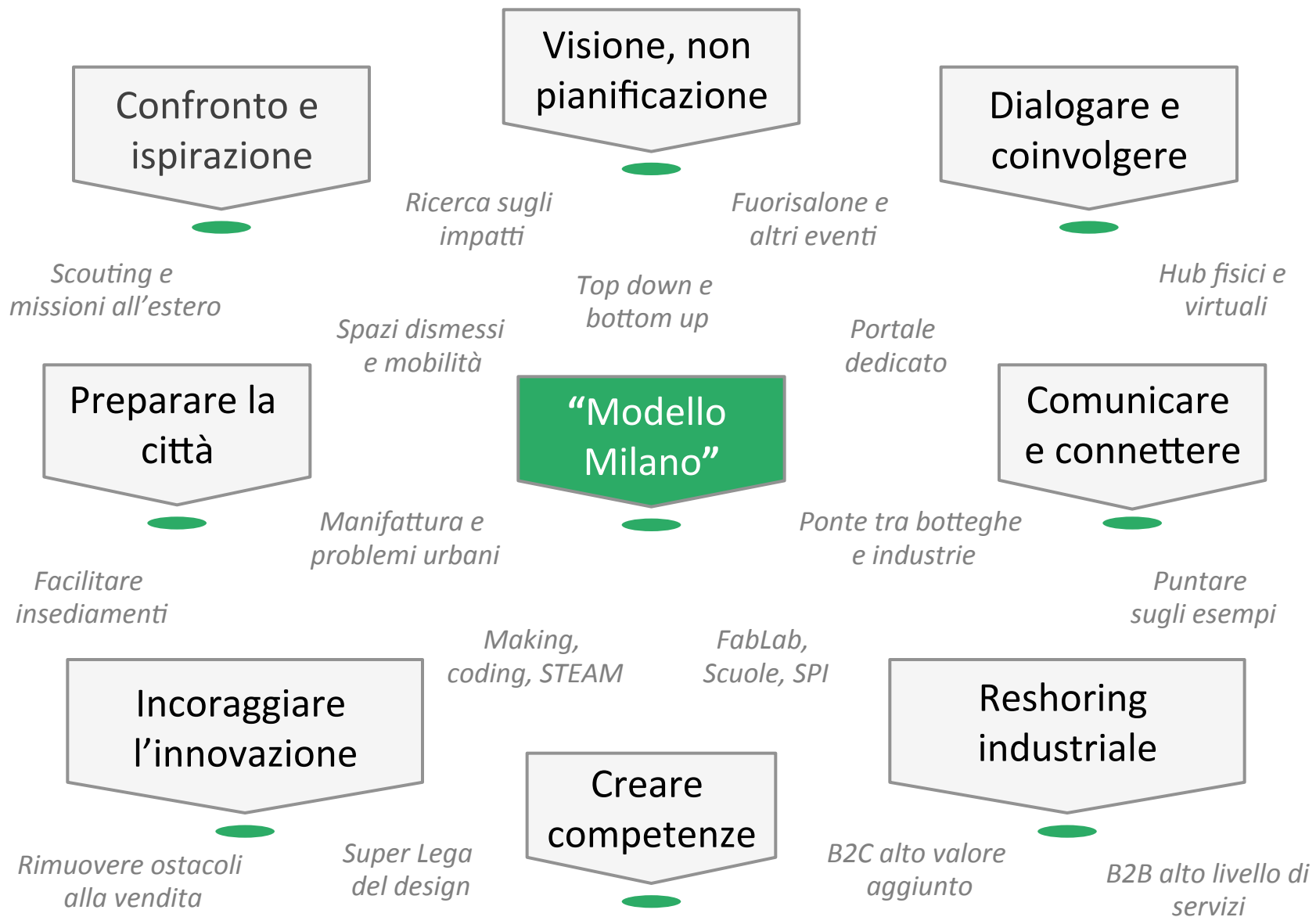


# Punti di debolezza e rischi





# Idee e proposte operative

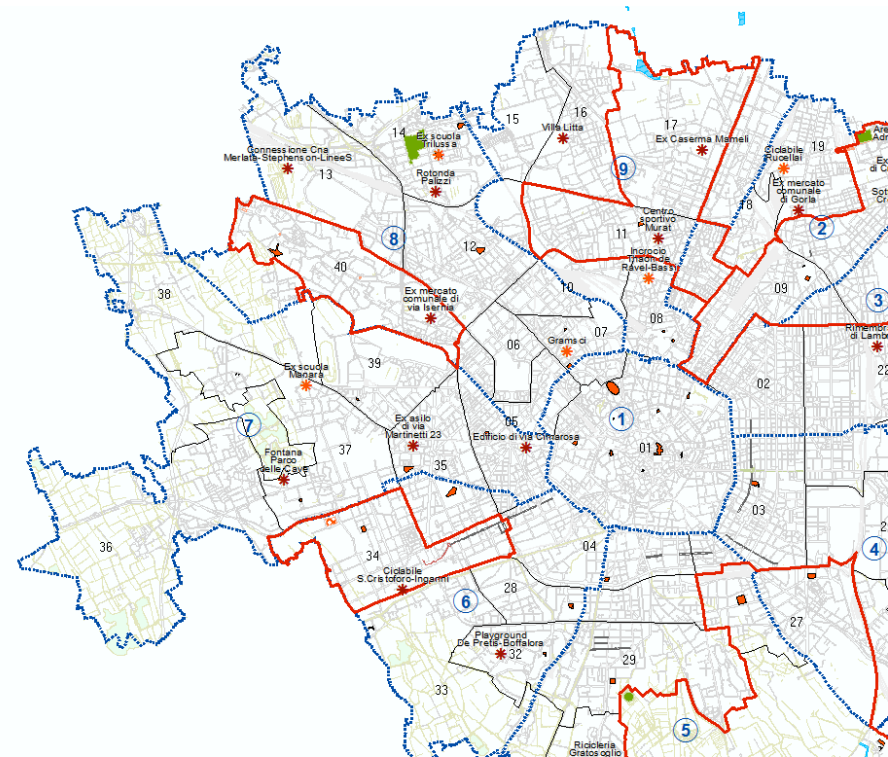


# Un nuovo programma del Comune

## “MANIFATTURA MILANO”

**Obiettivo:** *rendere Milano un ecosistema abilitante per la nascita, l'insediamento e la crescita di imprese operanti nel campo della manifattura digitale e del nuovo artigianato.*

- Creare nuova occupazione;
- Rigenerare le periferie;
- Promuovere coesione sociale.



# Manifattura Milano: linee guida

## 6 AREE DI INTERVENTO

STUDI E  
RICERCHE



COMUNICAZIONE



LABORATORI  
E SERVIZI



SPAZI DELLA  
CITTÀ



SOSTEGNO AGLI  
INVESTIMENTI



EDUCAZIONE,  
FORMAZIONE  
E LAVORO



## 3 INDICAZIONI DI METODO

MODELLO  
SARTORIALE



PIANIFICAZIONE  
AGILE



GOVERNANCE  
APERTA



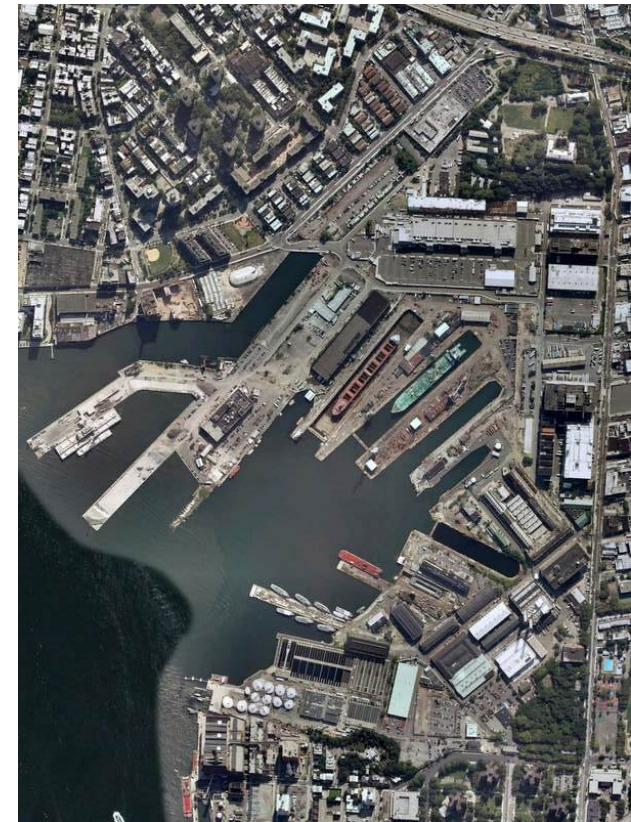
# Aree di intervento



## 1. STUDI E RICERCHE

Indagine desk e sul campo sulla Nuova Manifattura urbana a Milano e nel mondo.

- ▶ benchmark internazionali
- ▶ attori e territorio
- ▶ impatti attesi
- ▶ policy paper (ita/eng)



# Aree di intervento



## 2. COMUNICAZIONE

Comunicare visione, contenuti e opportunità del Programma, sensibilizzare gli attori economici e sociali, promozione nazionale e internazionale.

- ▶ Creazione di un brand per identificare il Programma
- ▶ Spazio on line dedicato
- ▶ Strumenti ed eventi per creare consapevolezza, fare rete e dare risalto alle eccellenze



# Aree di intervento



## 3. LABORATORI E SERVIZI

Attivare e/o potenziare servizi territoriali: fablab, hub di comunità, incubatori e acceleratori per pmi e startup innovative

- ▶ MUHMA, via D'azeglio  
(apertura prevista: giugno 2017)
- ▶ SMART CITY LAB, via Ripamonti  
(apertura prevista: 2018)





# Aree di intervento



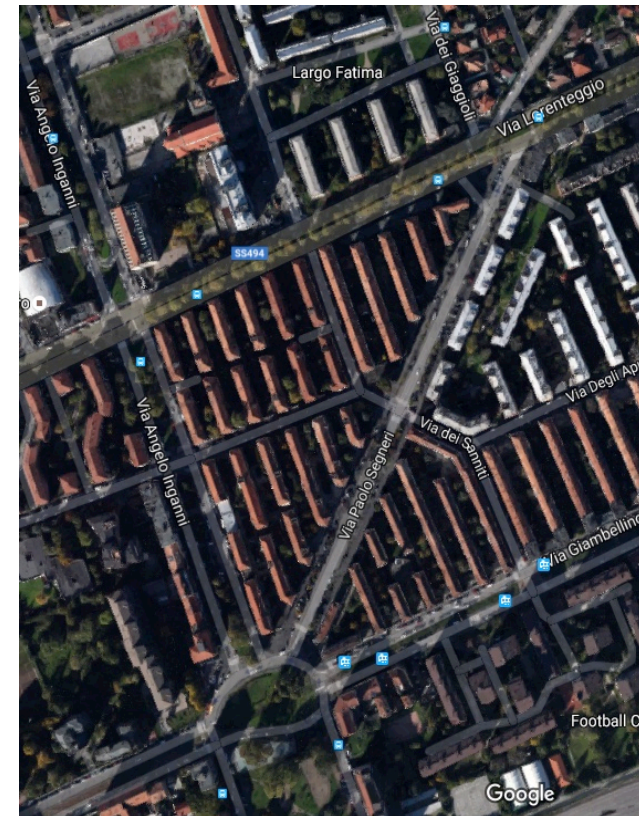
## 4. SPAZI DELLA CITTÀ

Mappare e mettere a disposizione spazi urbani sottoutilizzati.

Predisporre o semplificare strumenti di regolazione e convenzionamento urbanistico.

Incentivare l'insediamento nelle periferie.

- ▶ Osservazioni sul PGT
- ▶ Accordi con operatori privati



# Aree di intervento



## 5. SOSTEGNO AGLI INVESTIMENTI

Incentivare investimenti, ricerca applicata, *cross innovation e open innovation* tramite accordi di programma o altri dispositivi per attrarre risorse pubbliche e private

- ▶ Accordo di Programma con Regione Lombardia
- ▶ 10 milioni di Euro iscritti nel Bilancio Comunale a supporto degli investimenti delle imprese



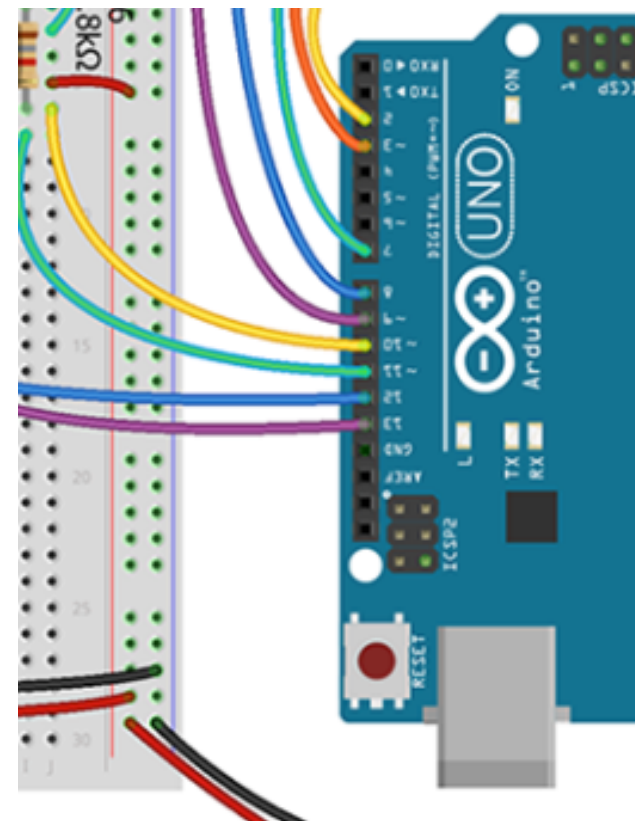
# Aree di intervento



## 6. EDUCAZIONE, FORMAZIONE E LAVORO

Realizzare iniziative educative, formative e per il lavoro tramite accordi con altre istituzioni o attraverso i servizi territoriali del Comune di Milano

- ▶ Protocollo di intesa con MIUR per Pon Scuola e alternanza scuola lavoro
- ▶ Progetto 'Mi Generation Lab' per making nelle scuole
- ▶ Azioni dirette dei servizi comunali e degli enti partecipati (es. Afol)



# Metodo



## MODELLO SARTORIALE

- ▶ Valorizzare esperienze e attività già in atto; elaborare un modello milanese di manifattura urbana, connesso alle migliori prassi internazionali ma rispettoso di peculiarità e vocazioni della città



## PIANIFICAZIONE AGILE

- ▶ Realizzare sperimentazioni “leggere” adattando progressivamente strumenti e modalità d’azione (*data driven policy making* e *lean management*).



## GOVERNANCE APERTA

- ▶ Coinvolgere attori pubblici e privati per attrarre risorse, ottimizzare gli sforzi, definire le priorità e rimuovere gli ostacoli
- ▶ Stipulare intese e accordi di collaborazione
- ▶ Costituire un advisory board

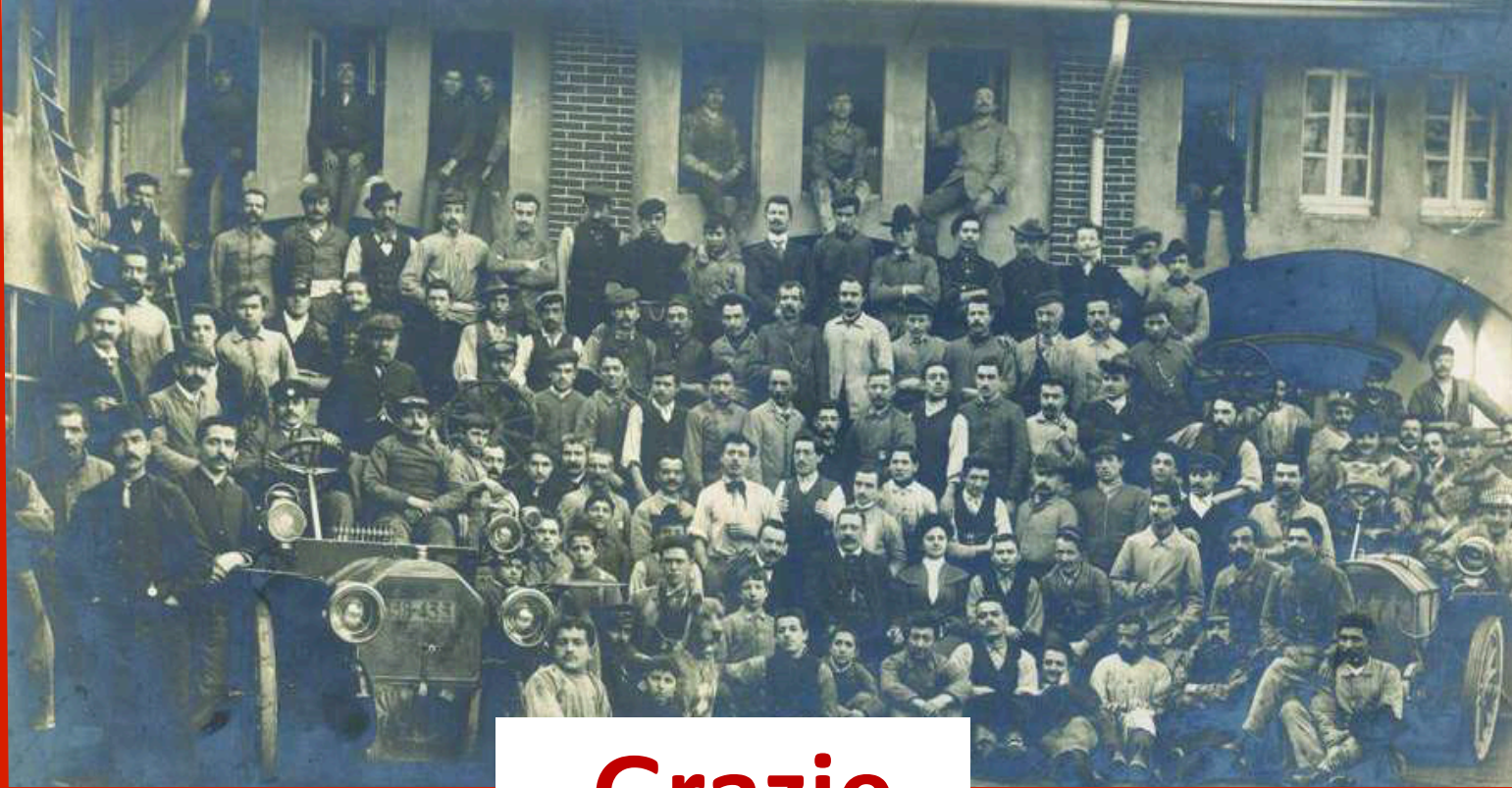
# Applicazione

..



## NEI PROSSIMI 6 MESI





**Grazie**



**Direzione Economia  
Urbana e Lavoro**

**Renato Galliano  
Annibale D'Elia**

