

# **Evoluzione situazione Lombardia**

**Materiale preparato da Samuele Astuti sulla base dei dati ufficiali  
pubblicati da Regione Lombardia**

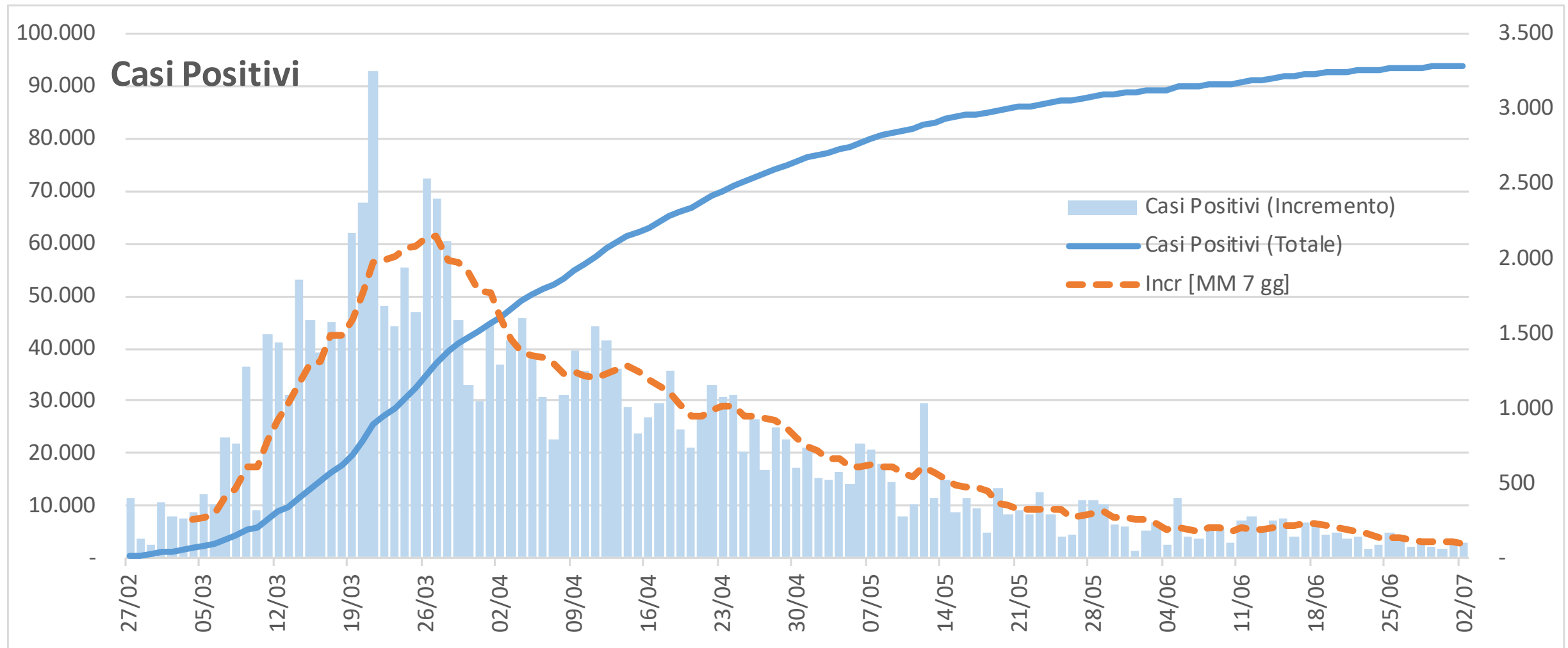
**Versione aggiornata giovedì 2 luglio**



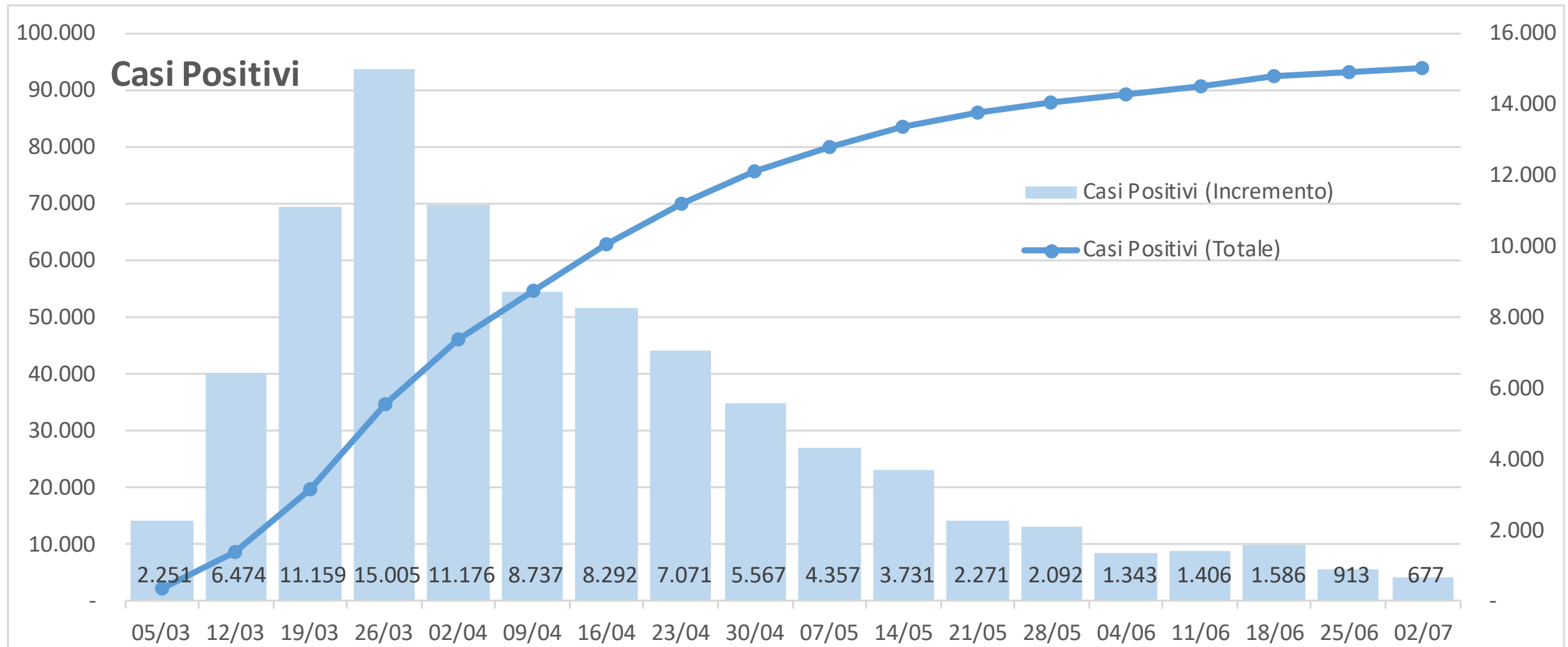
# Dati (Valori Assoluti)

Data	Test effettuati (Totale)	Test positivi (Totale)	Test negativi (Totale)	Analisi in corso (Oggi)	Ricoverati NON in terapia intensiva	Ricoverati in Terapia intensiva	Isolamento domiciliare	Dimesi e trasferiti al domicilio	Guariti	Deceduti (Totale)	Casi Positivi (Totale)
gio 02/07/20	1.054.415	144.667	905.594	4.154	241	41	9.545	2.343	65.267	16.671	94.108
mer 01/07/20	1.044.975	144.377	895.897	4.701	277	41	9.620	2.379	65.043	16.650	94.010
mar 30/06/20	1.036.548	144.158	887.684	4.706	297	42	9.721	2.412	64.785	16.644	93.901
lun 29/06/20	1.030.431	143.996	881.687	4.748	321	43	10.459	2.468	63.908	16.640	93.839
dom 28/06/20	1.022.440	143.838	873.875	4.727	323	43	10.581	2.476	63.699	16.639	93.761
sab 27/06/20	1.014.321	143.602	865.538	5.181	415	43	10.534	2.347	63.699	16.626	93.664
ven 26/06/20	1.004.753	143.359	856.069	5.325	501	47	11.092	2.550	62.773	16.624	93.587
gio 25/06/20	990.652	142.969	843.175	4.508	622	48	11.322	2.563	62.268	16.608	93.431
mer 24/06/20	980.820	142.600	833.754	4.466	692	48	11.487	2.536	61.912	16.586	93.261
mar 23/06/20	971.721	142.364	824.897	4.460	910	51	11.943	2.552	61.138	16.579	93.173
lun 22/06/20	964.735	142.158	818.263	4.314	1.047	51	12.540	2.677	60.223	16.573	93.111
dom 21/06/20	956.959	141.952	810.622	4.385	1.260	53	12.530	2.690	59.865	16.570	92.968
sab 20/06/20	949.134	141.680	802.885	4.569	1.401	54	12.456	2.685	59.687	16.557	92.840
ven 19/06/20	939.820	141.208	794.154	4.458	1.537	60	12.448	2.777	59.319	16.534	92.675
gio 18/06/20	929.356	140.708	784.198	4.450	1.673	60	12.914	2.858	58.497	16.516	92.518

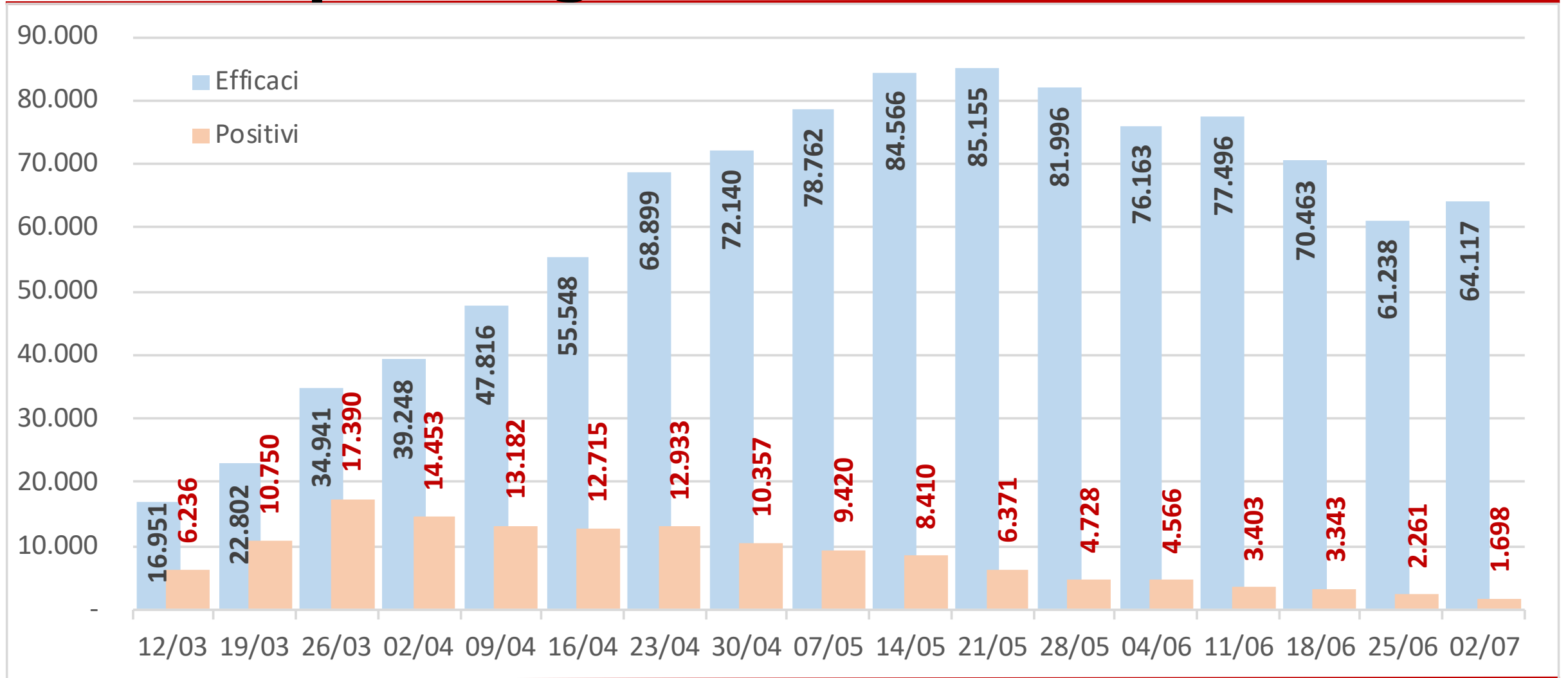
# Casi positivi - Valore assoluto e incremento Giorno su Giorno



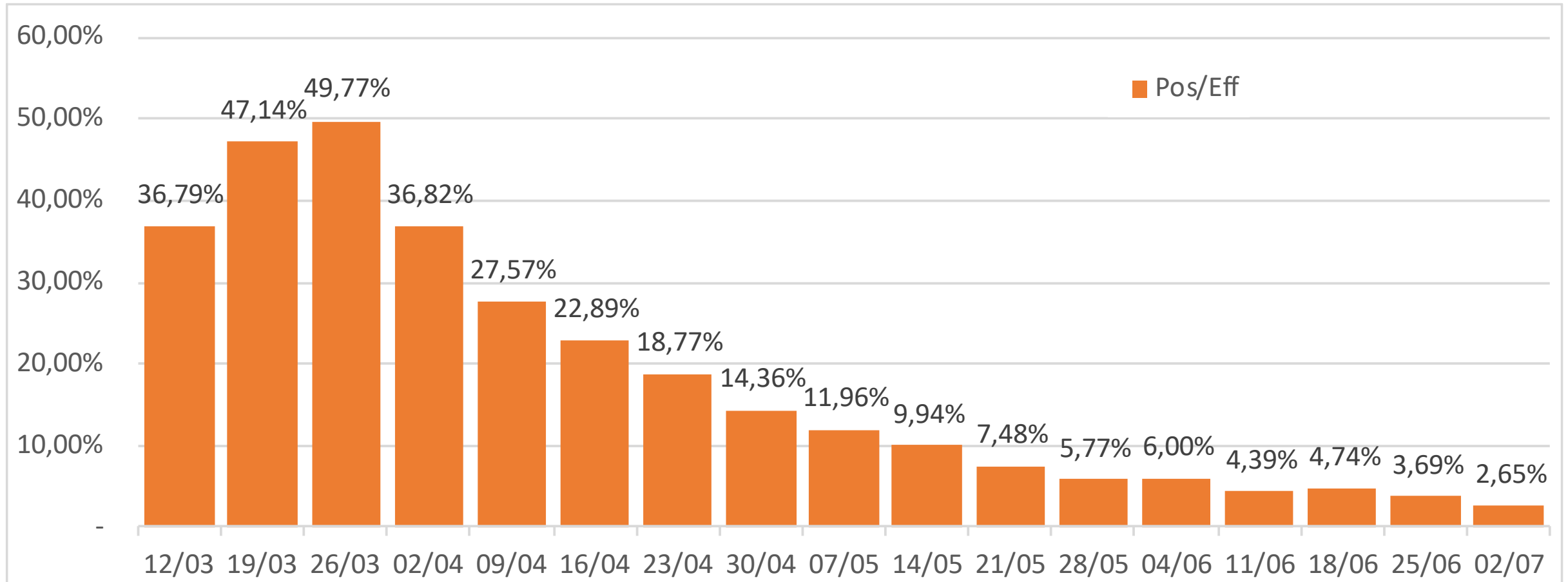
# Casi positivi - Valore assoluto e incremento Settimana su Settimana



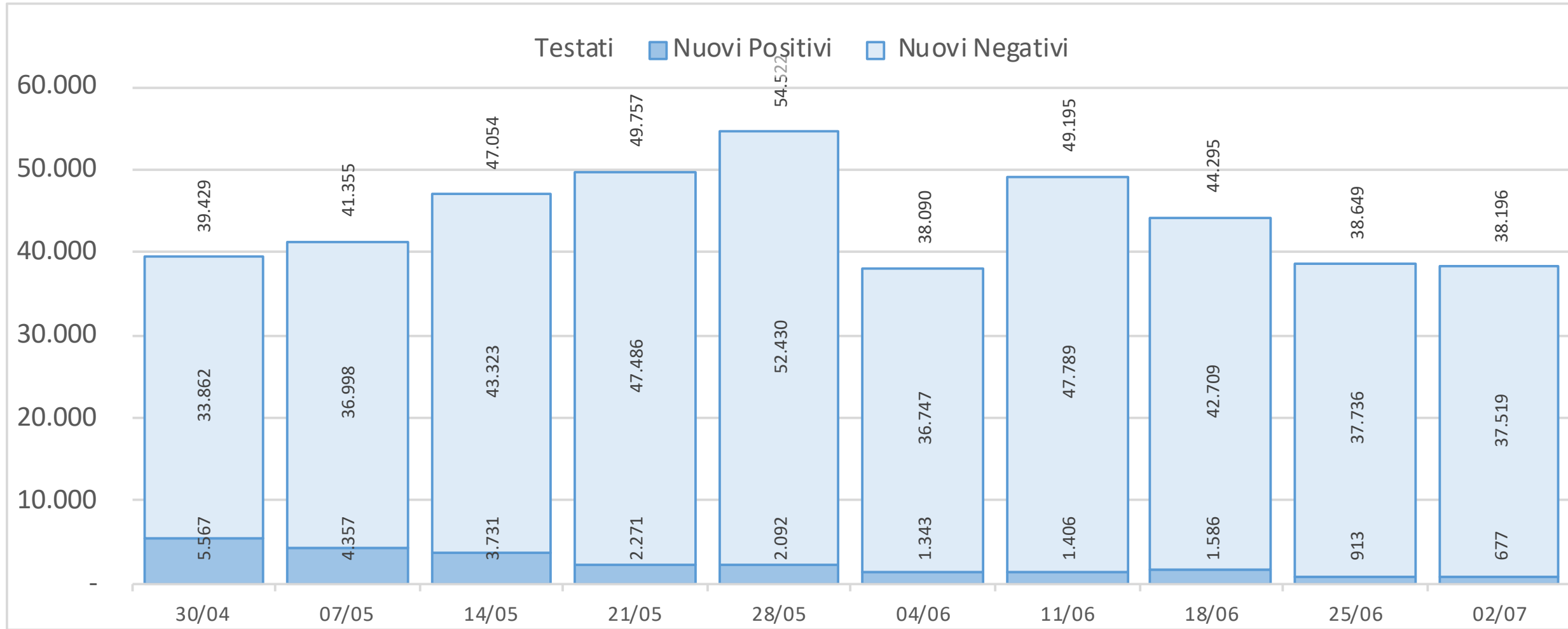
# Numero tamponi positivi vs numero tamponi efficaci (pos+neg) [settimana su settimana]



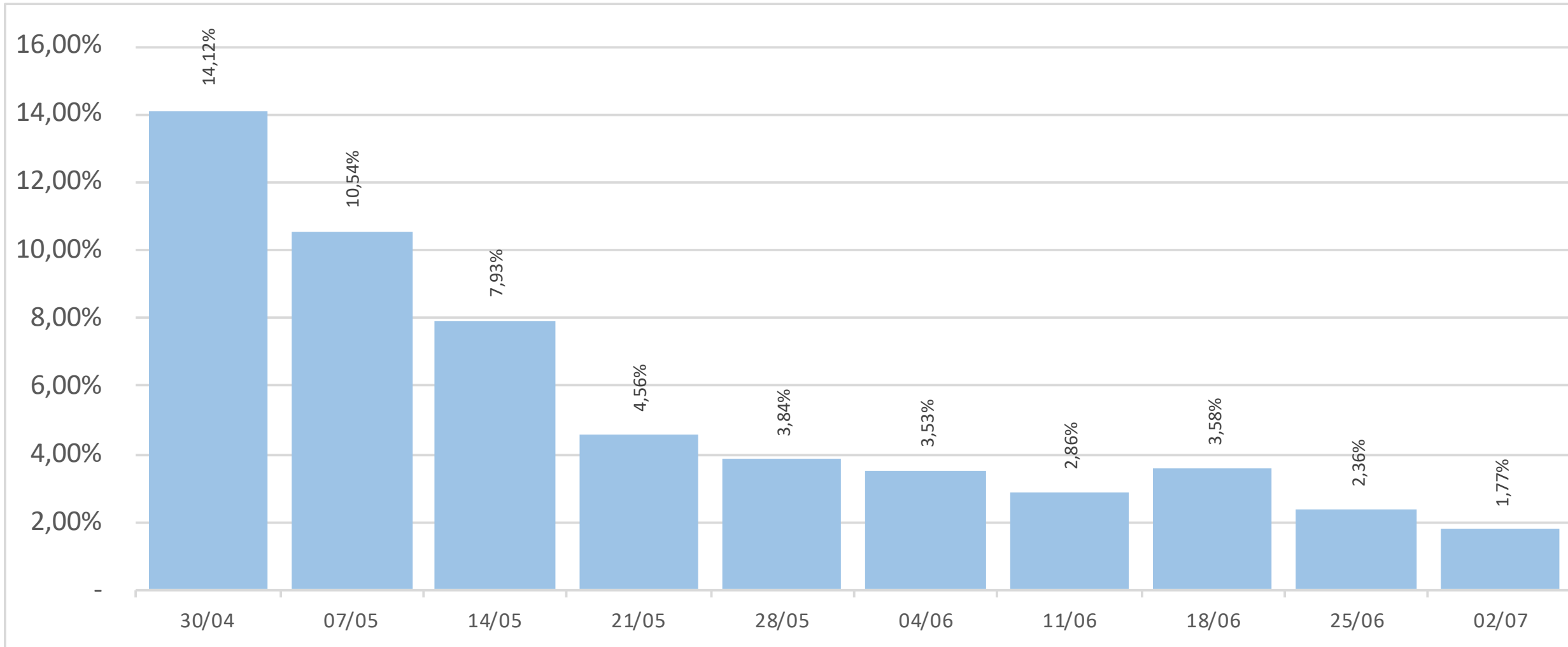
# Numero tamponi positivi vs numero totale tamponi efficaci [perc sett su sett]



# Nuove persone sottoposte a tampone positivi vs negativi [settimana su settimana]

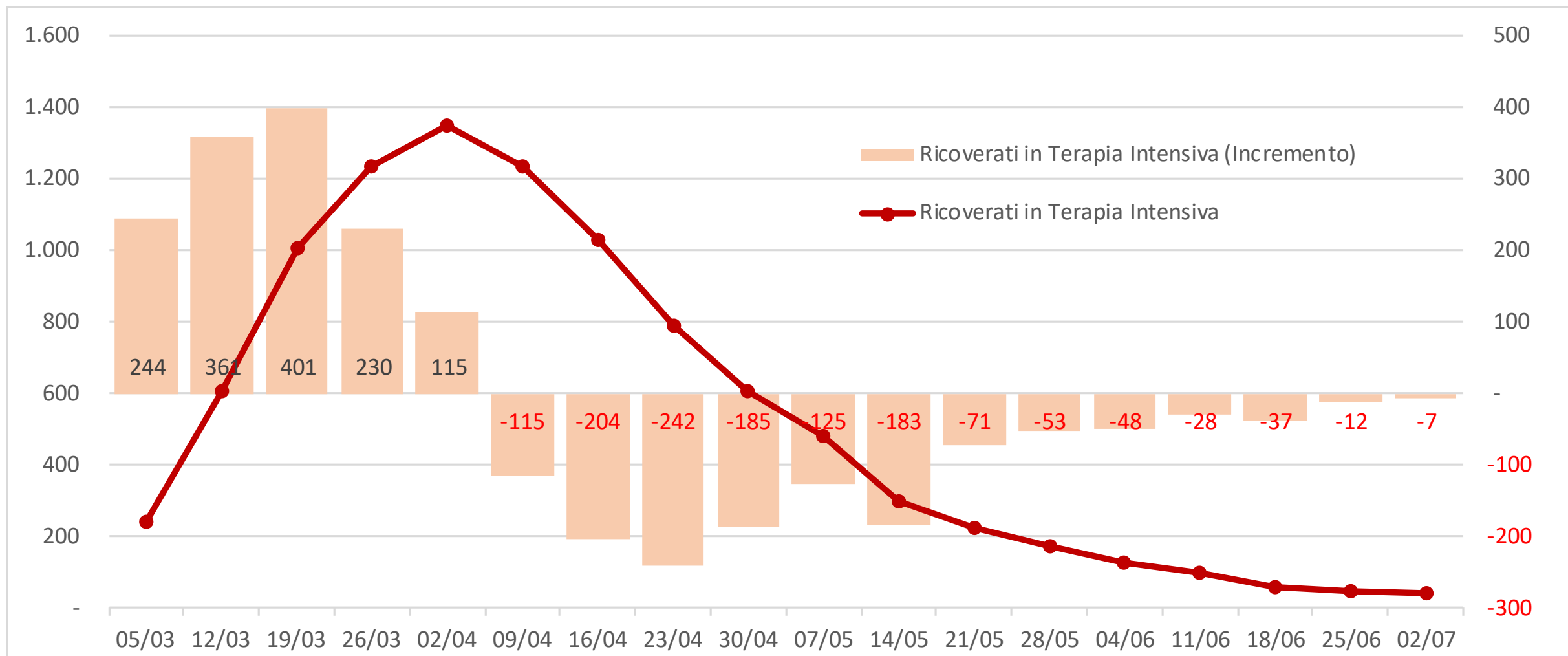


# Nuove persone sottoposte a tampone percentuale positivi

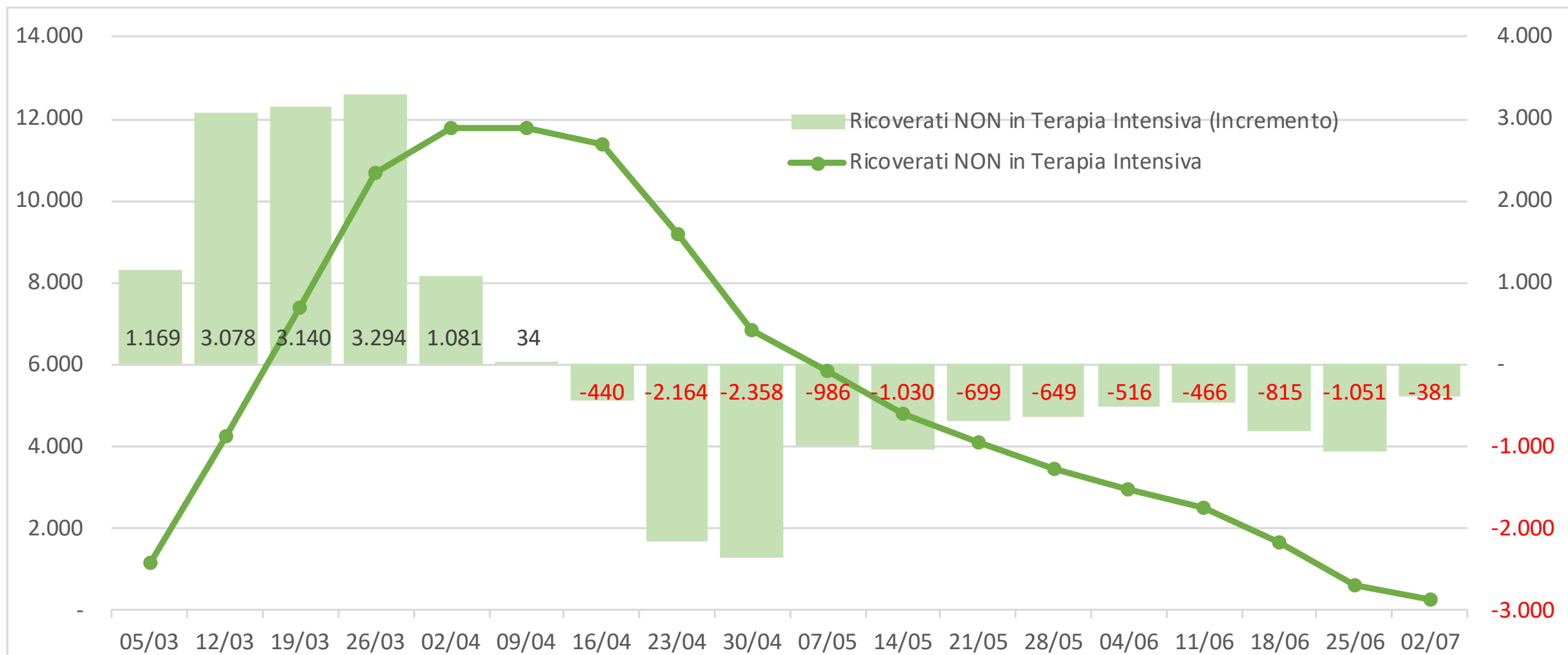




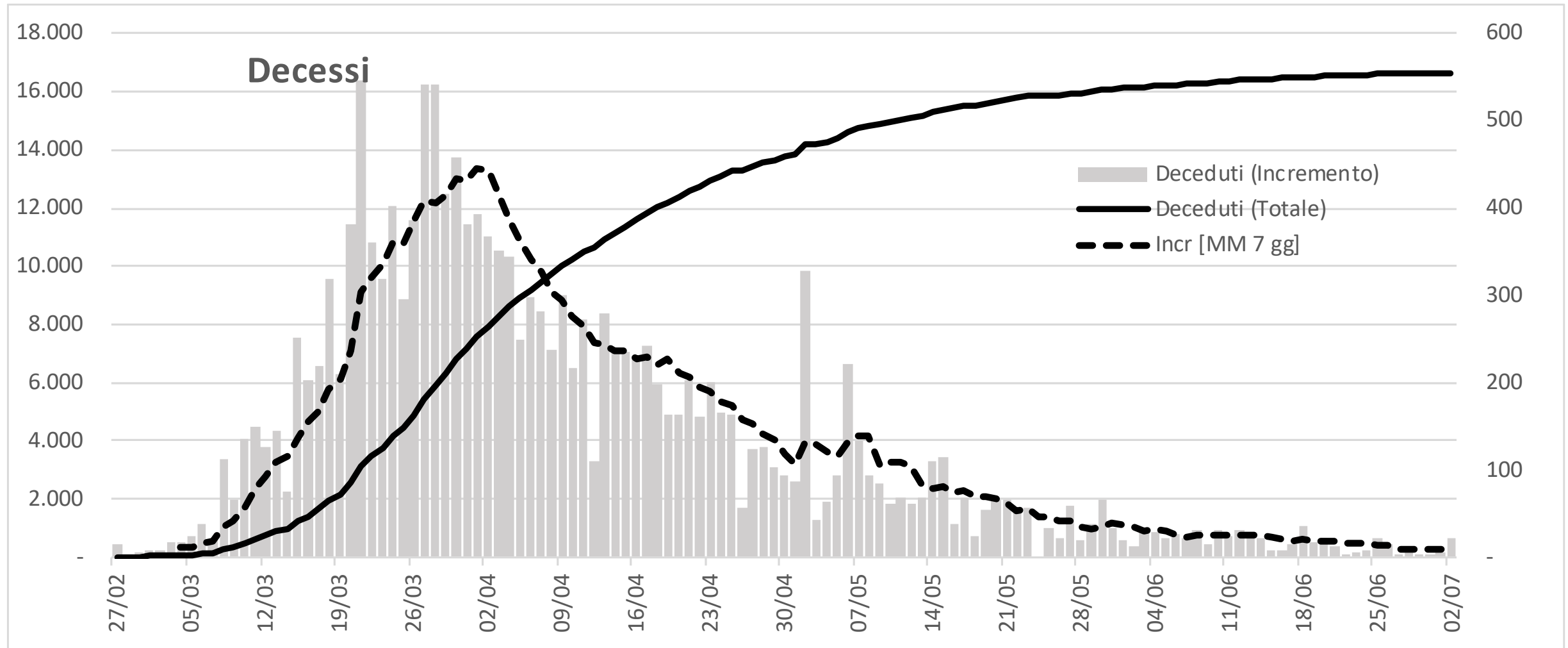
# Ricoverati in terapia intensiva (valore e incremento)



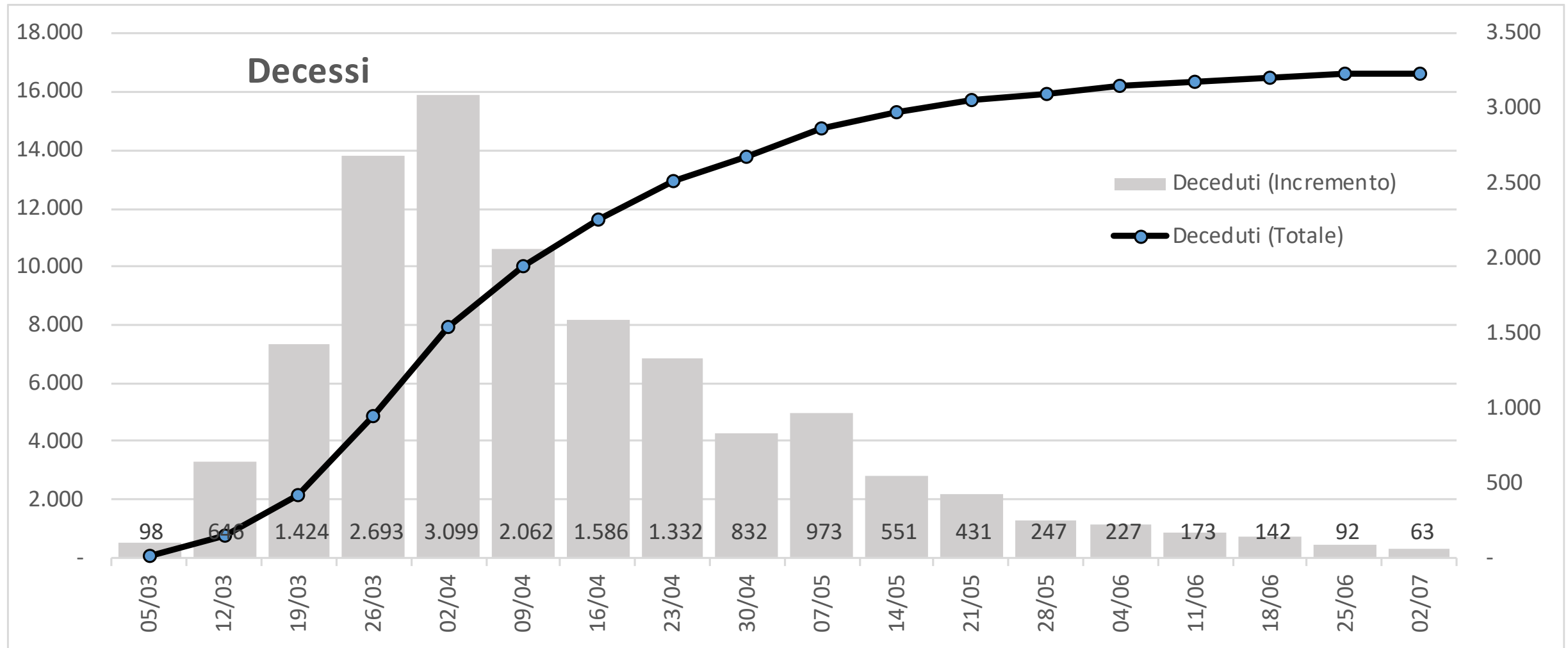
# Ricoverati NON in terapia intensiva (valore e incremento)



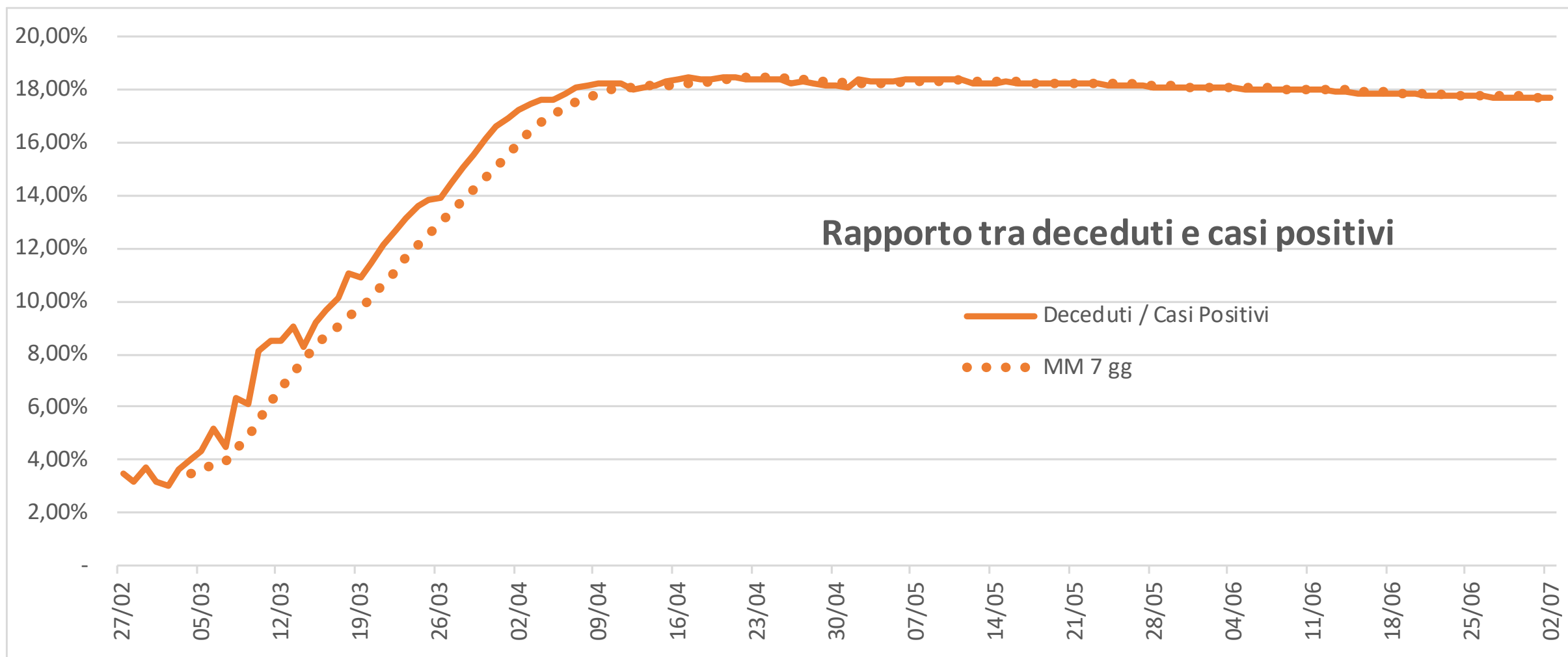
# Decessi - Valore assoluto e incremento Giorno su Giorno



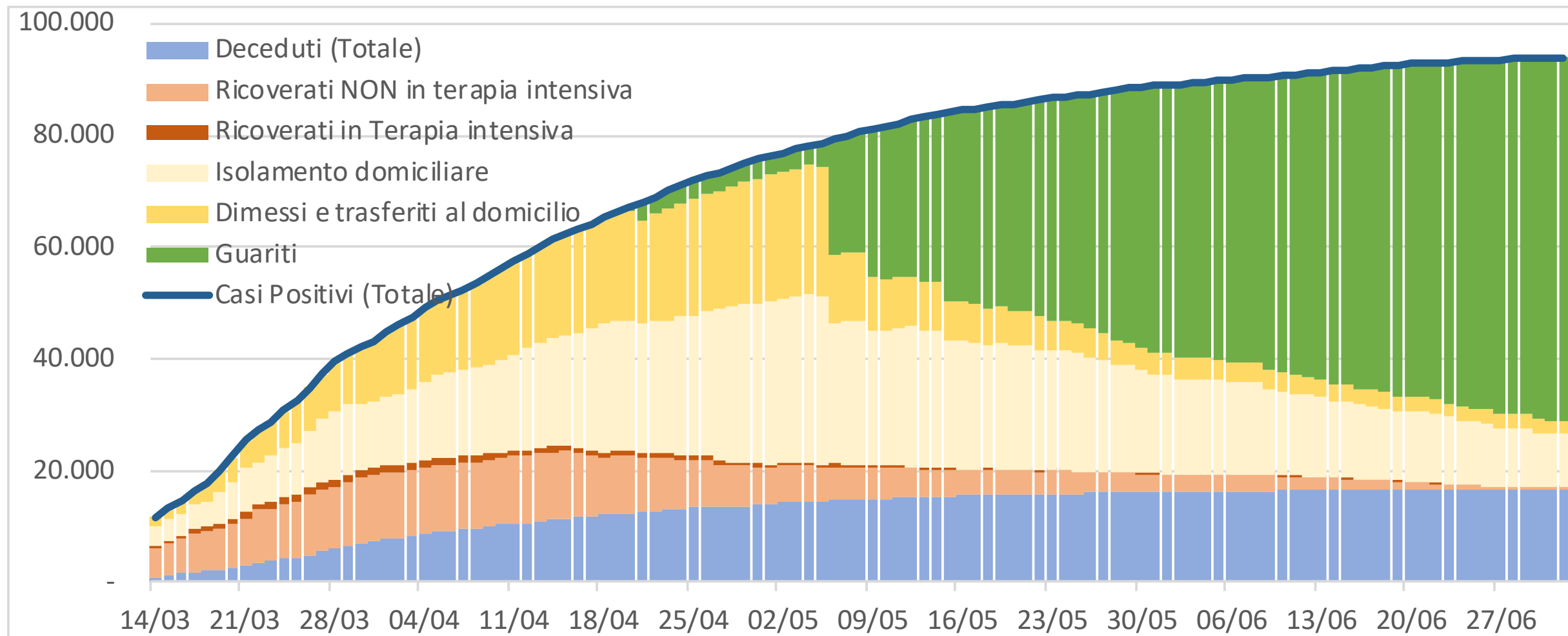
# Decessi - Valore assoluto e incremento Settimana su Settimana



# Rapporto tra totale decessi e totale casi positivi

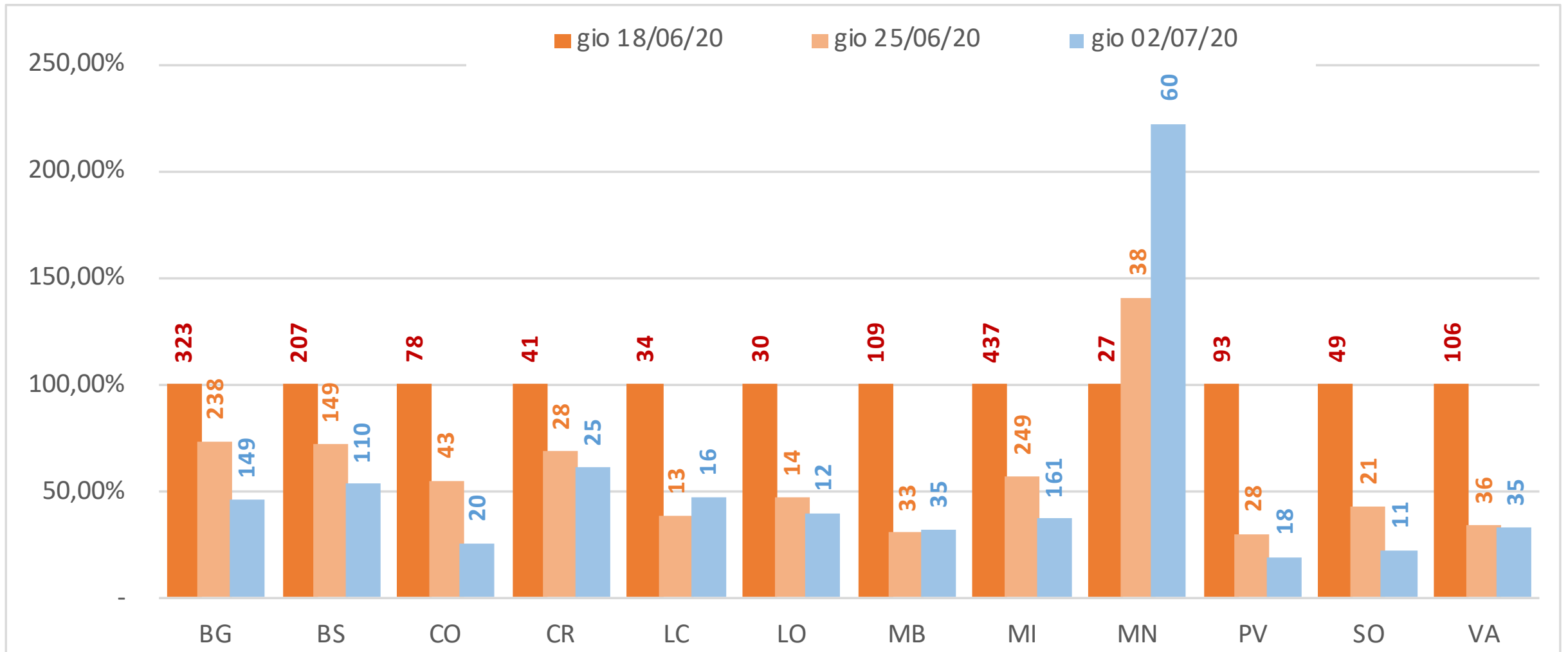


# Casi positivi distinti per situazione [giorno su giorno]

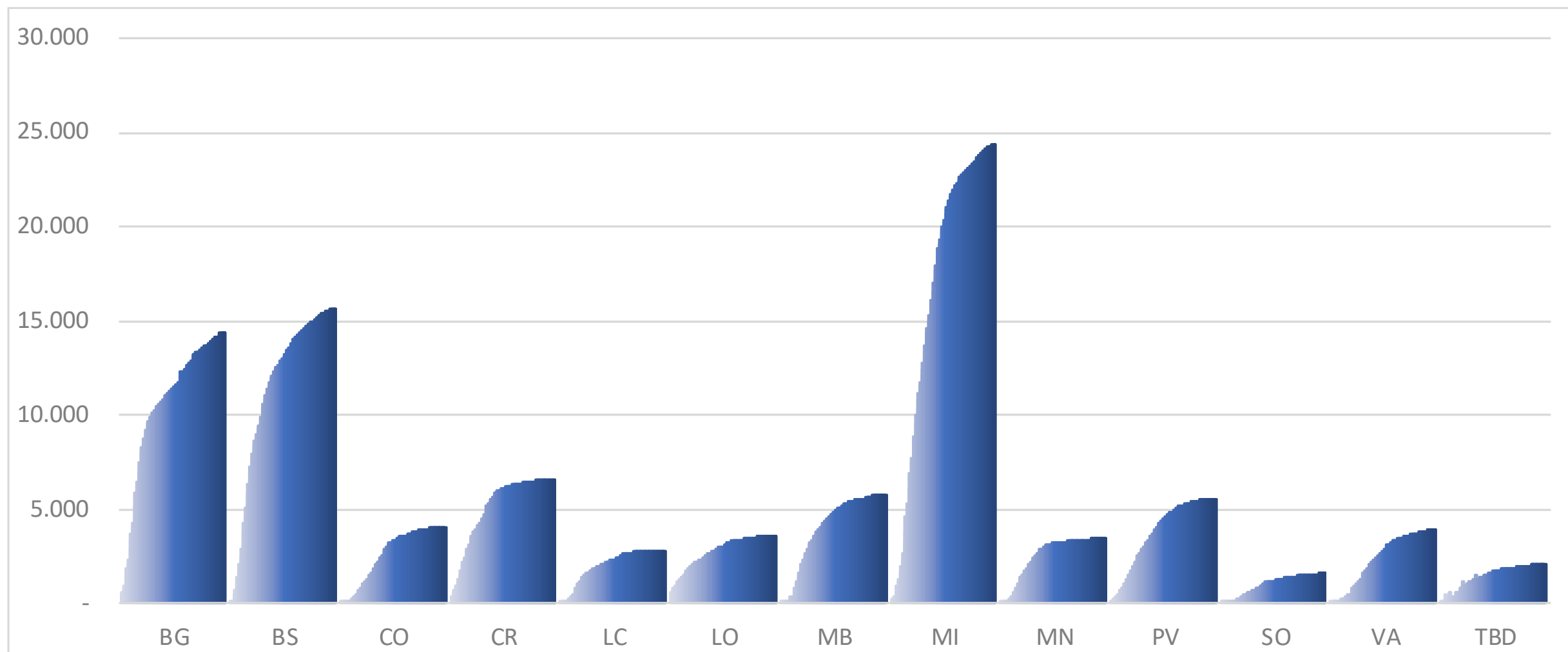


# Casi positivi - Distribuzione provinciale

## Incremento settimanale relativo

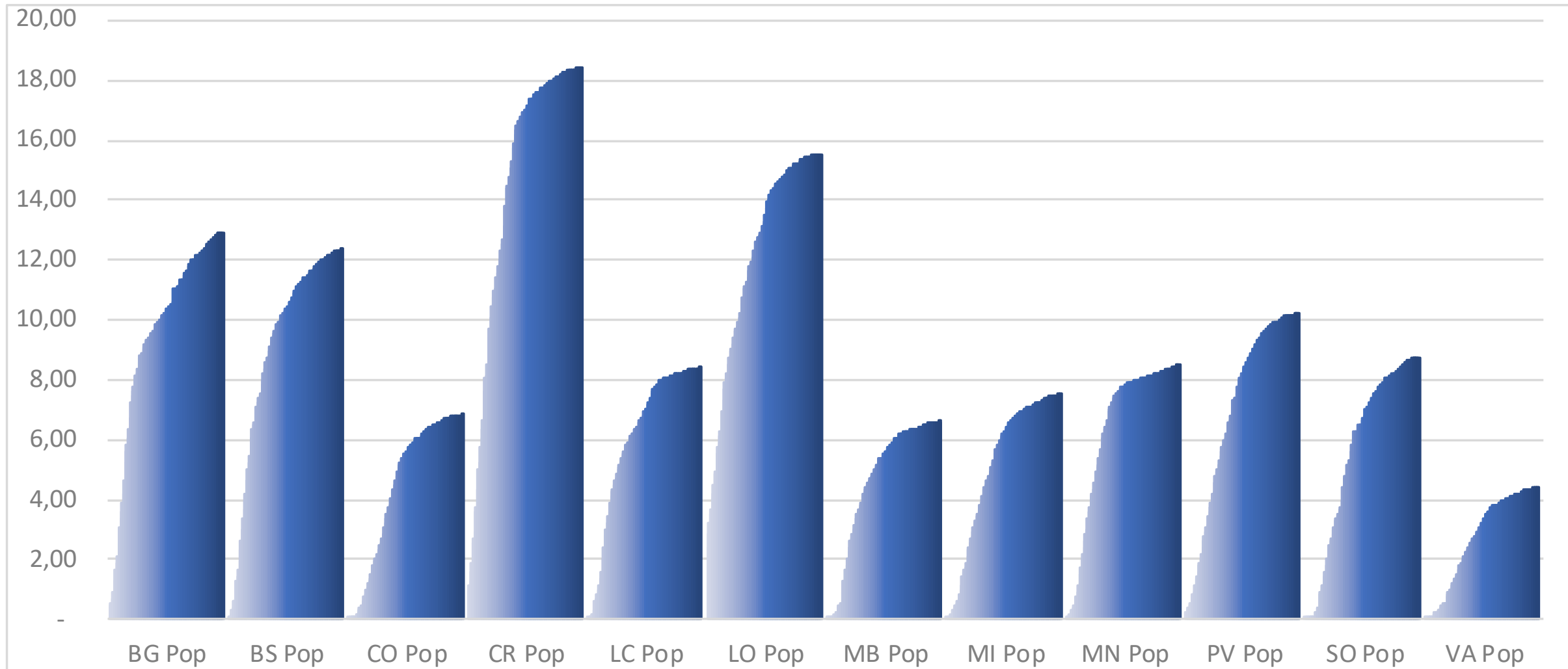


# Casi positivi – Distribuzione provinciale (valori assoluti)

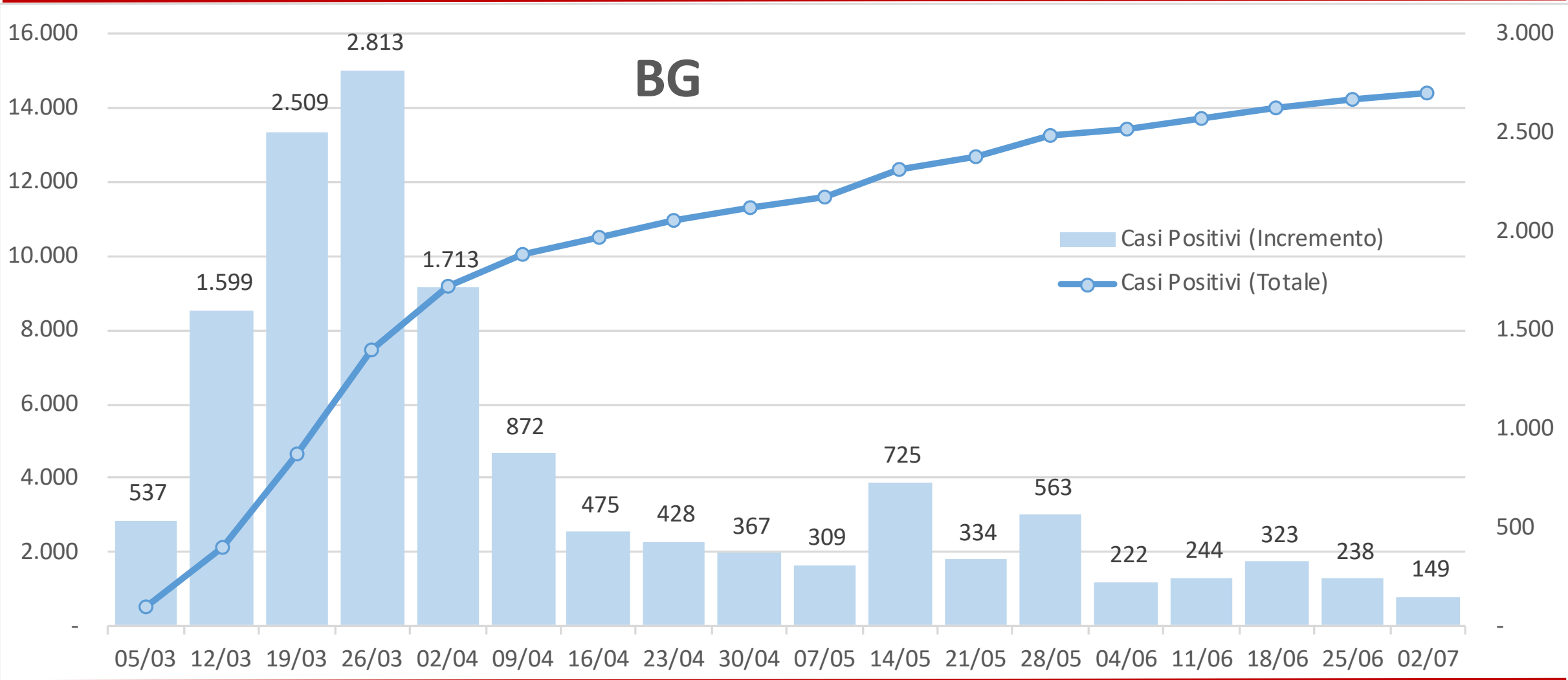




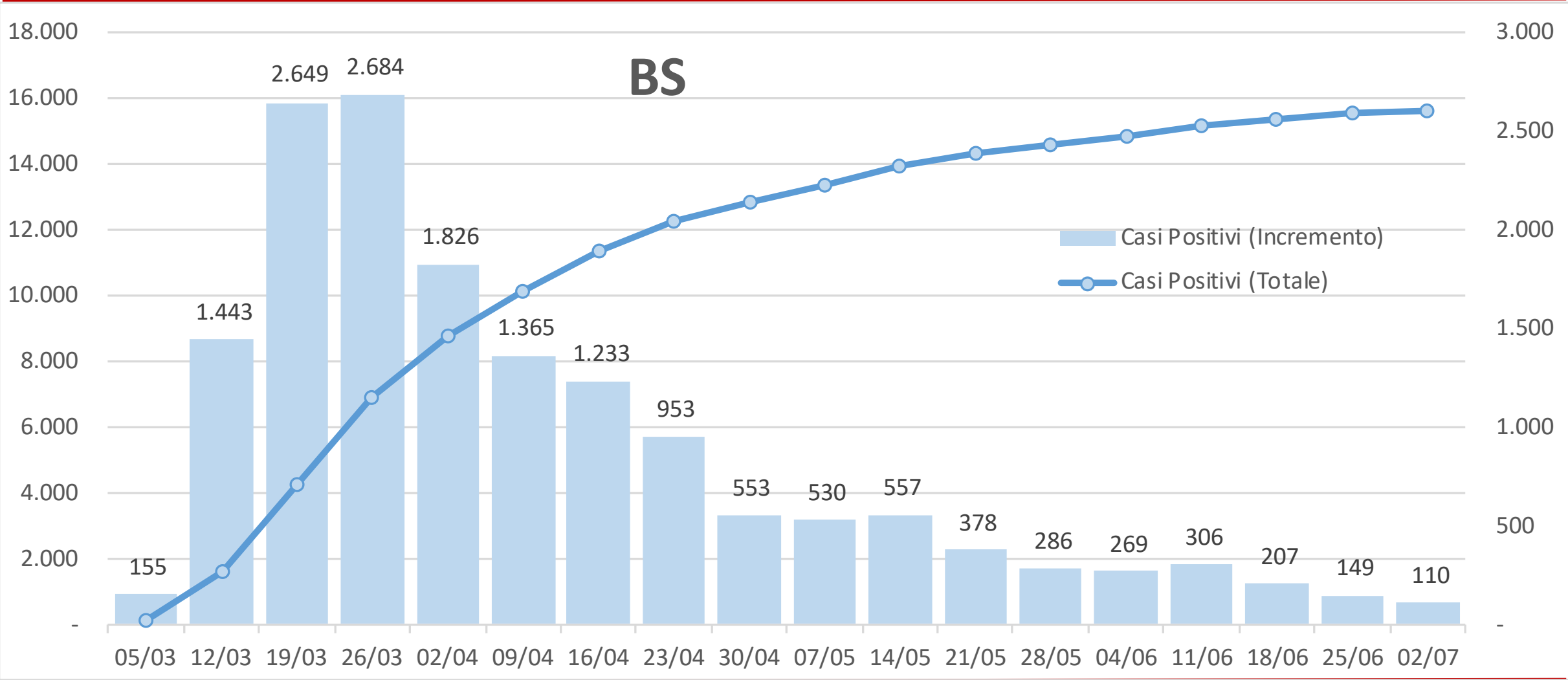
# Casi positivi – Distribuzione provinciale (casi positivi ogni mille abitanti)



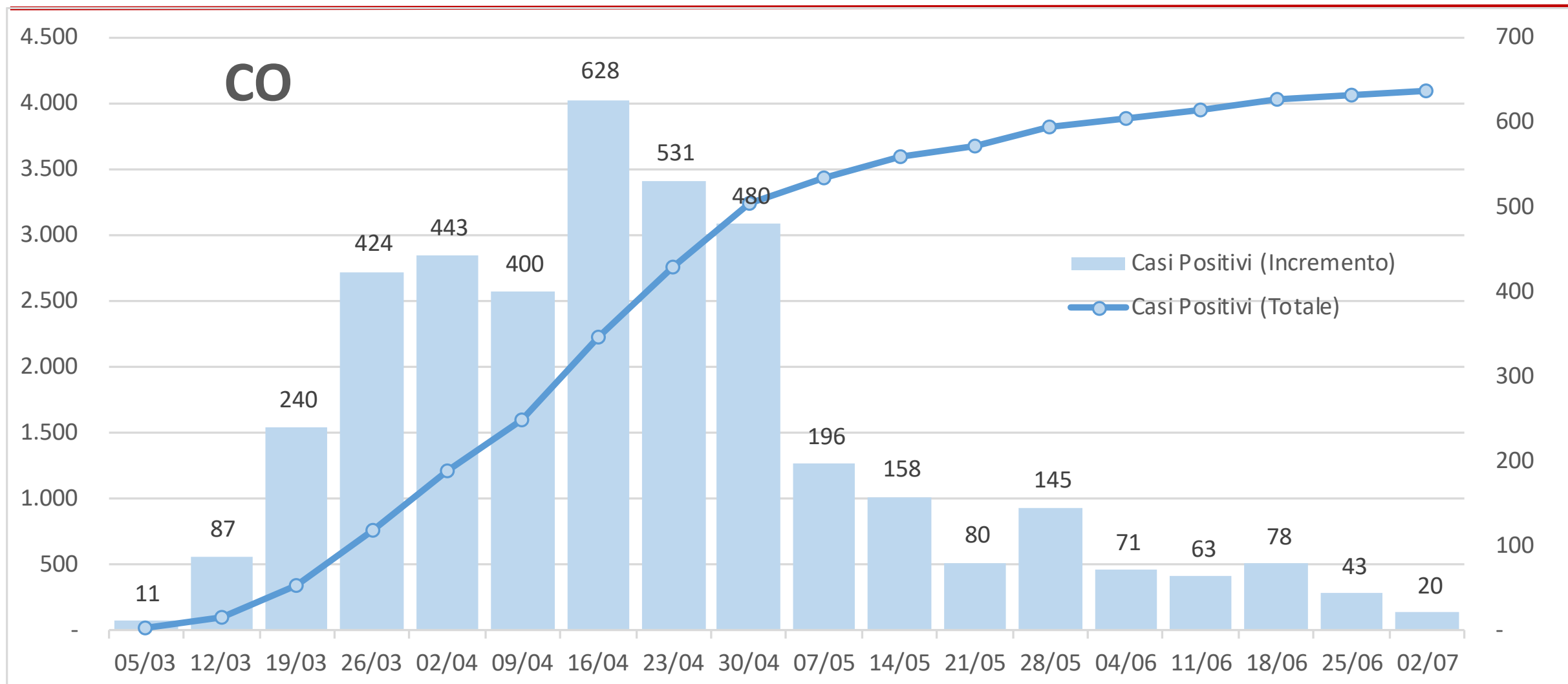
# Provincia di Bergamo - Casi positivi valore e incremento settimana su settimana



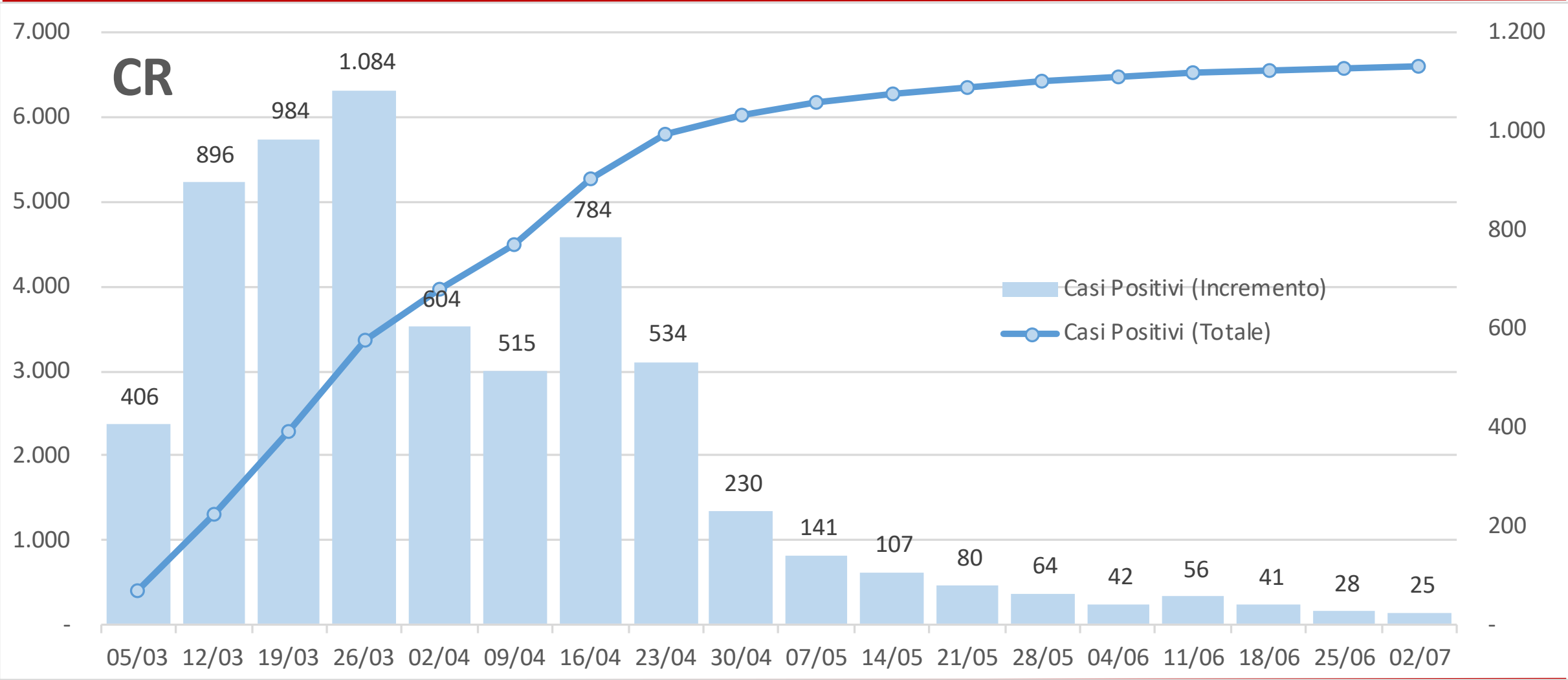
# Provincia di Brescia – Casi positivi valore e incremento settimana su settimana



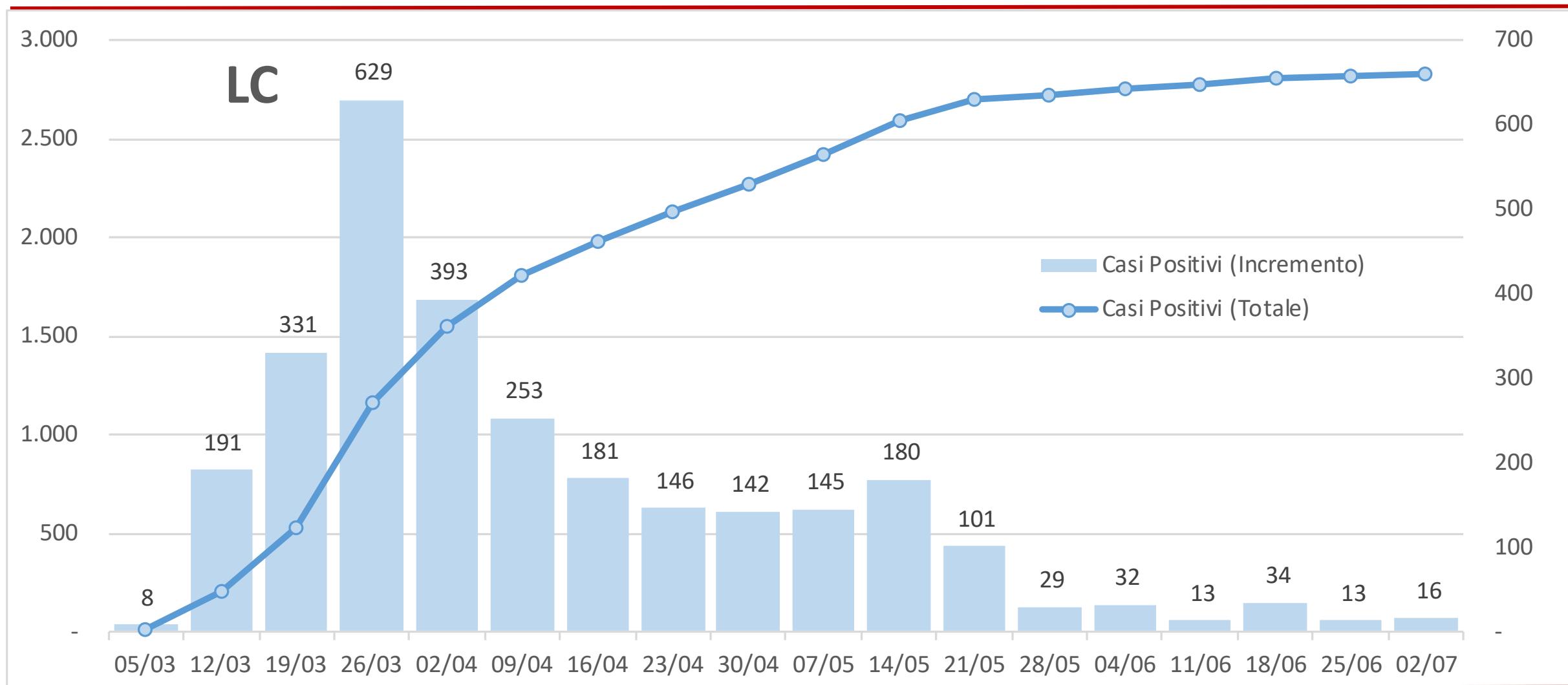
# Provincia di Como - Casi positivi valore e incremento settimana su settimana



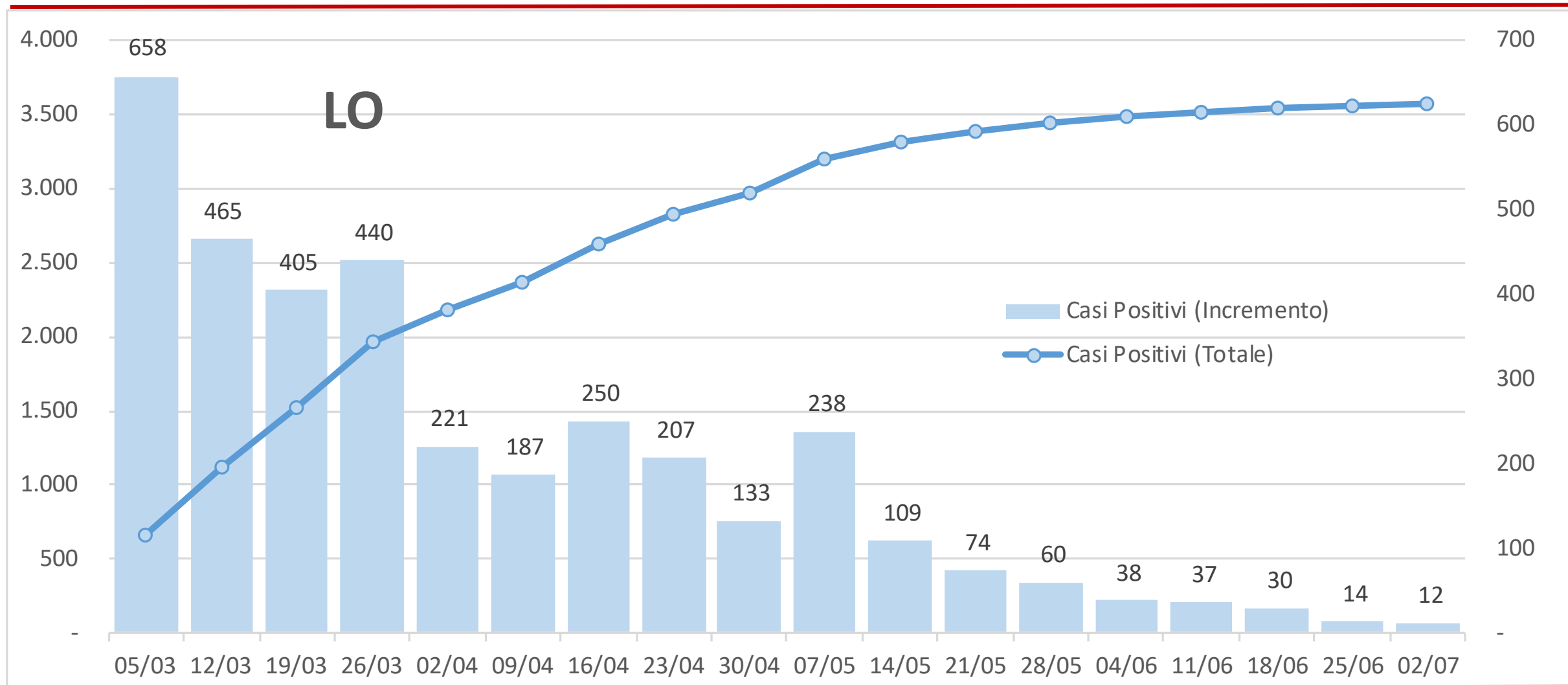
# Provincia di Cremona - Casi positivi valore e incremento settimana su settimana



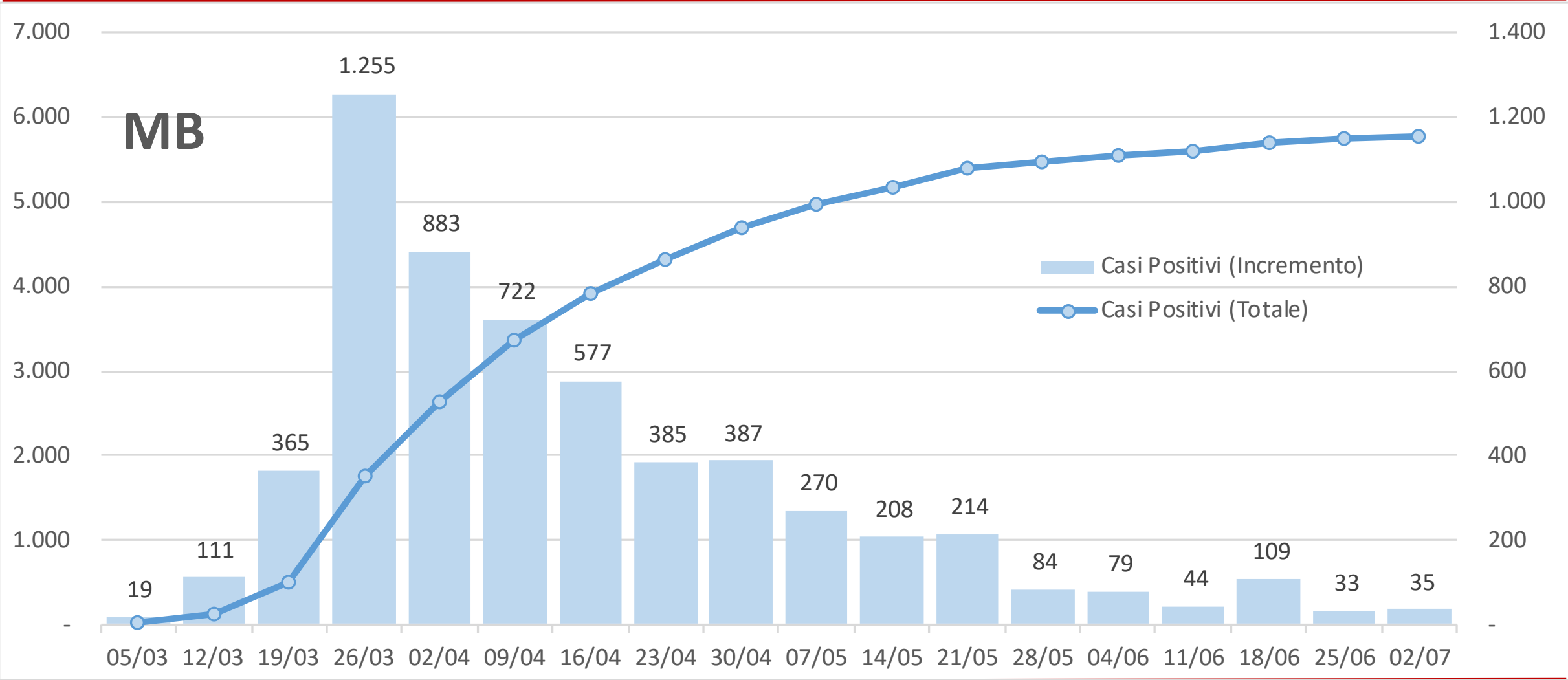
# Provincia di Lecco – Casi positivi valore e incremento settimana su settimana



# Provincia di Lodi – Casi positivi valore e incremento settimana su settimana

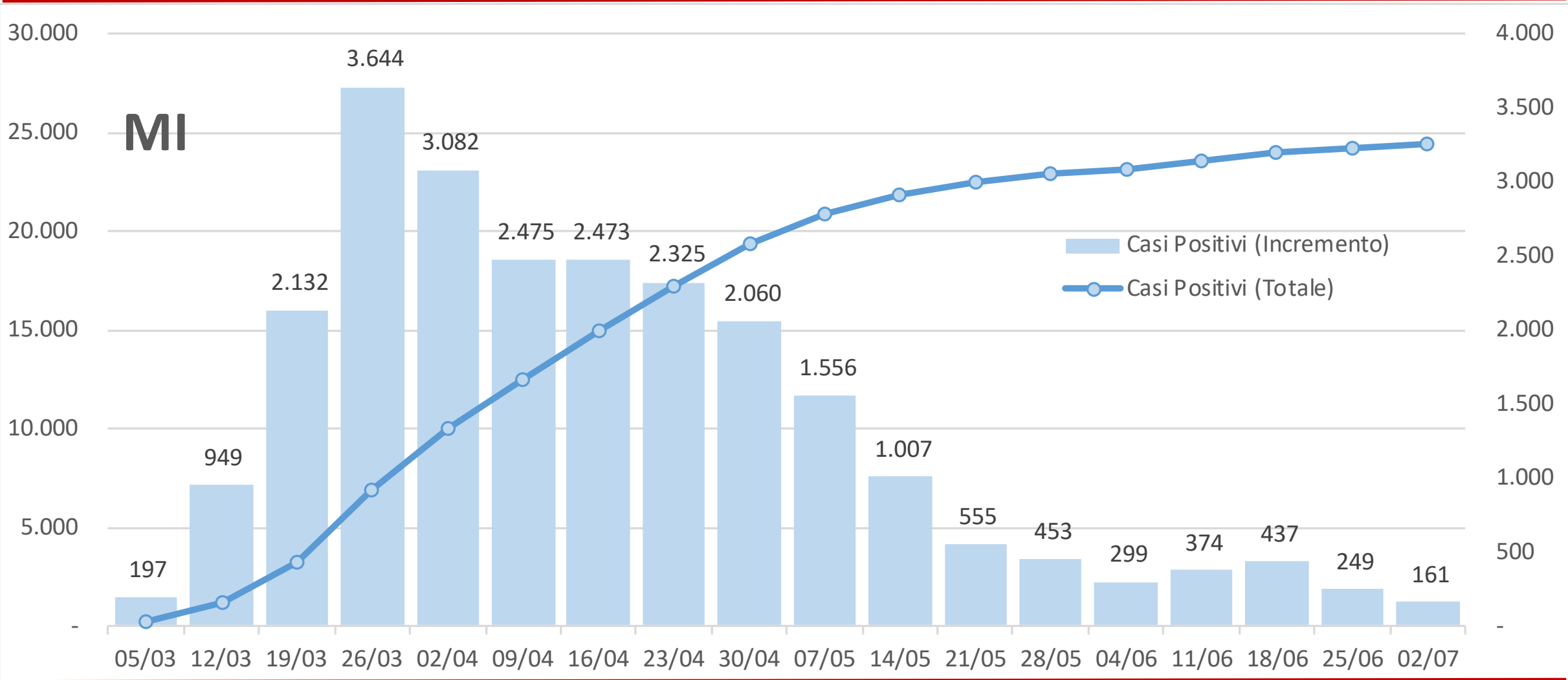


# Provincia di Monza e Brianza – Casi positivi valore e incremento settimana su settimana

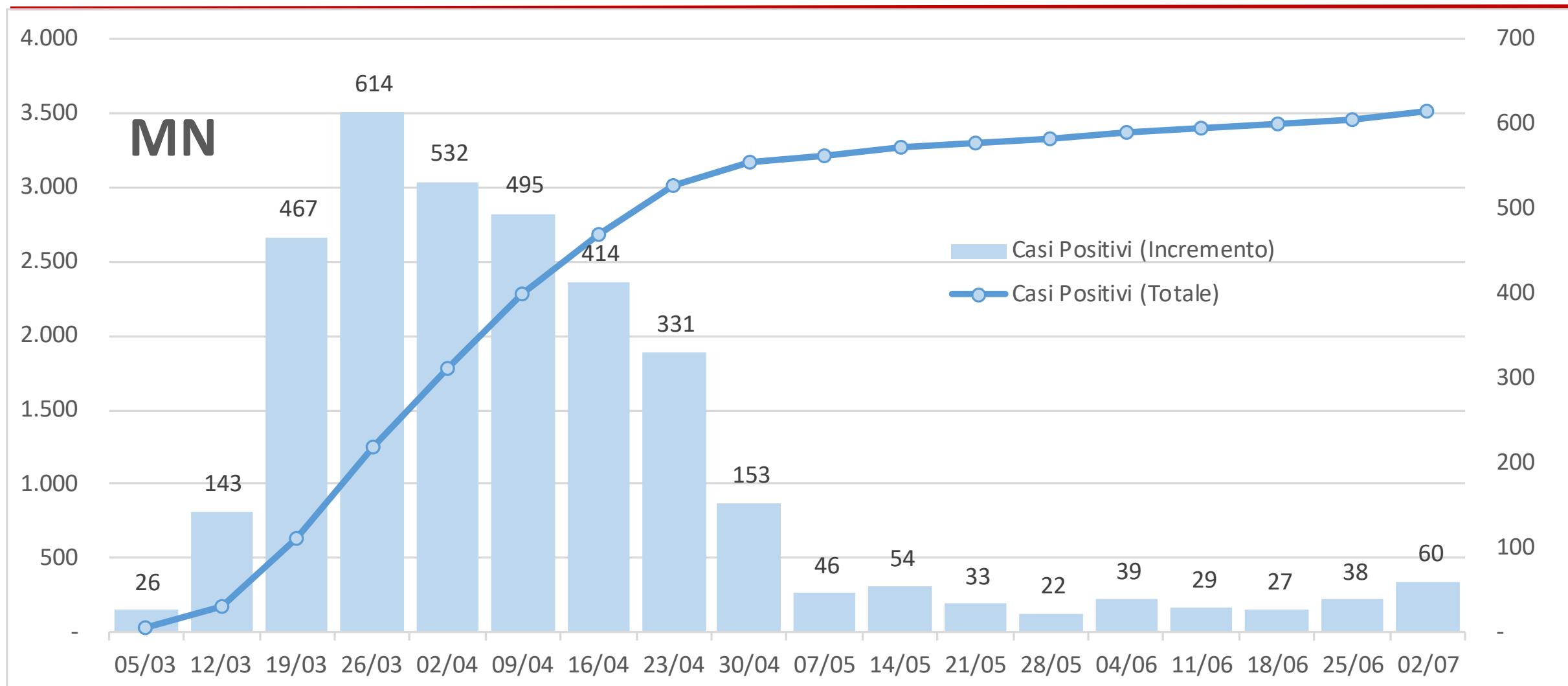




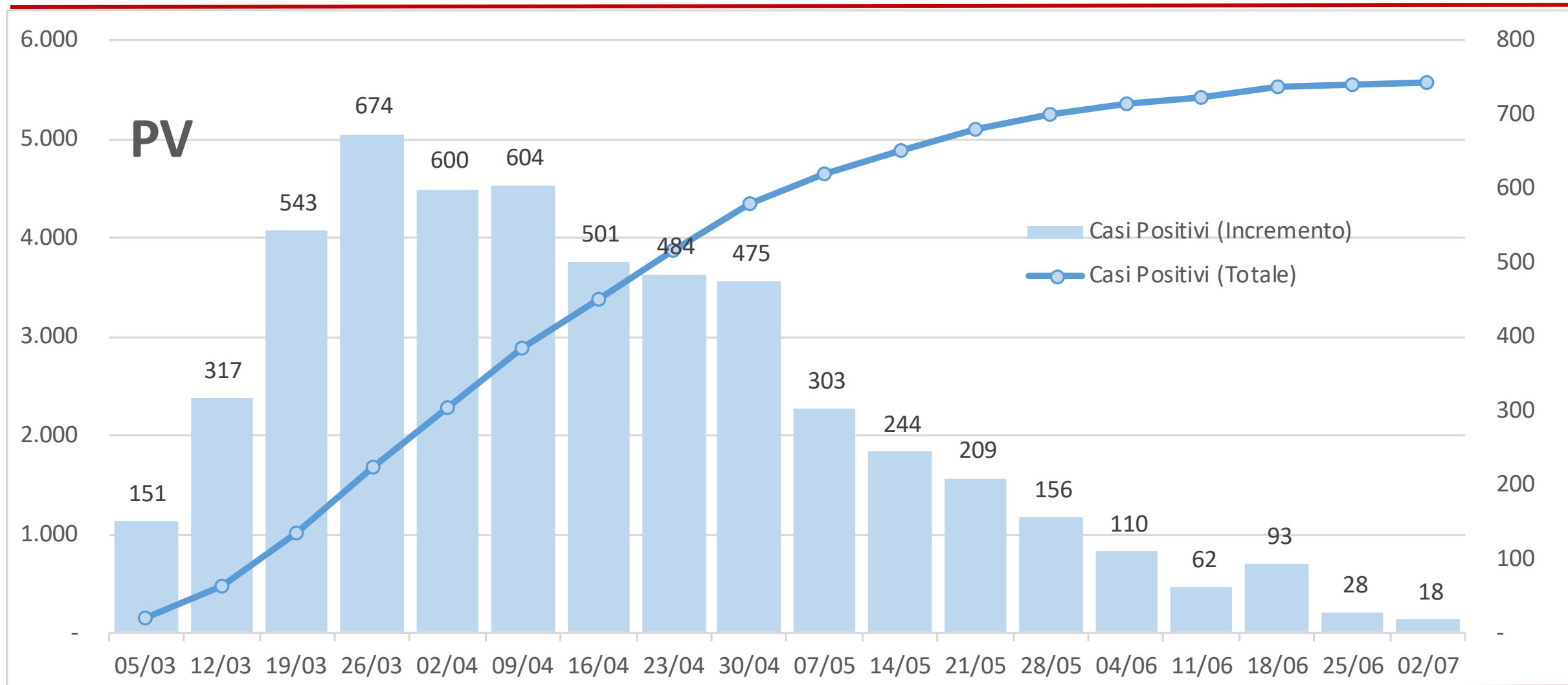
# Provincia di Milano - Casi positivi valore e incremento settimana su settimana



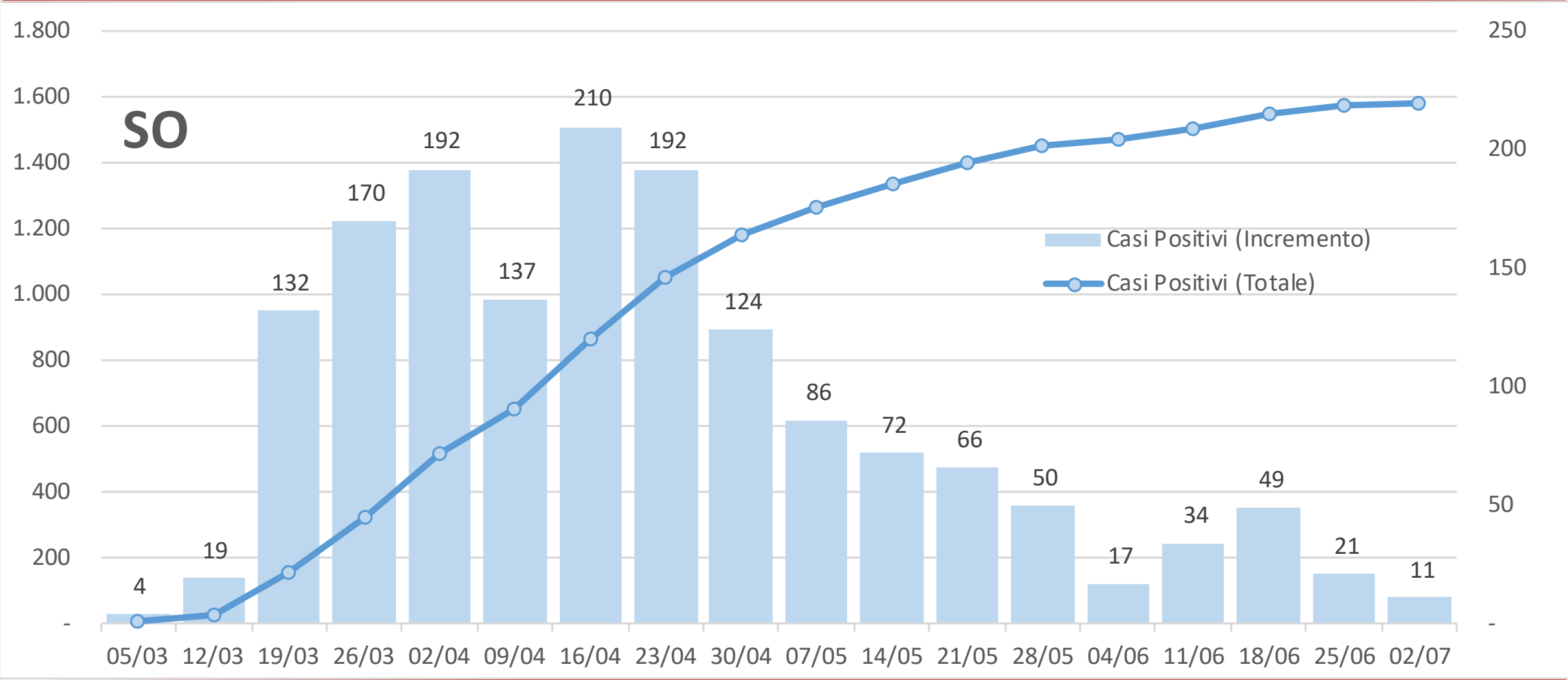
# Provincia di Mantova – Casi positivi valore e incremento settimana su settimana



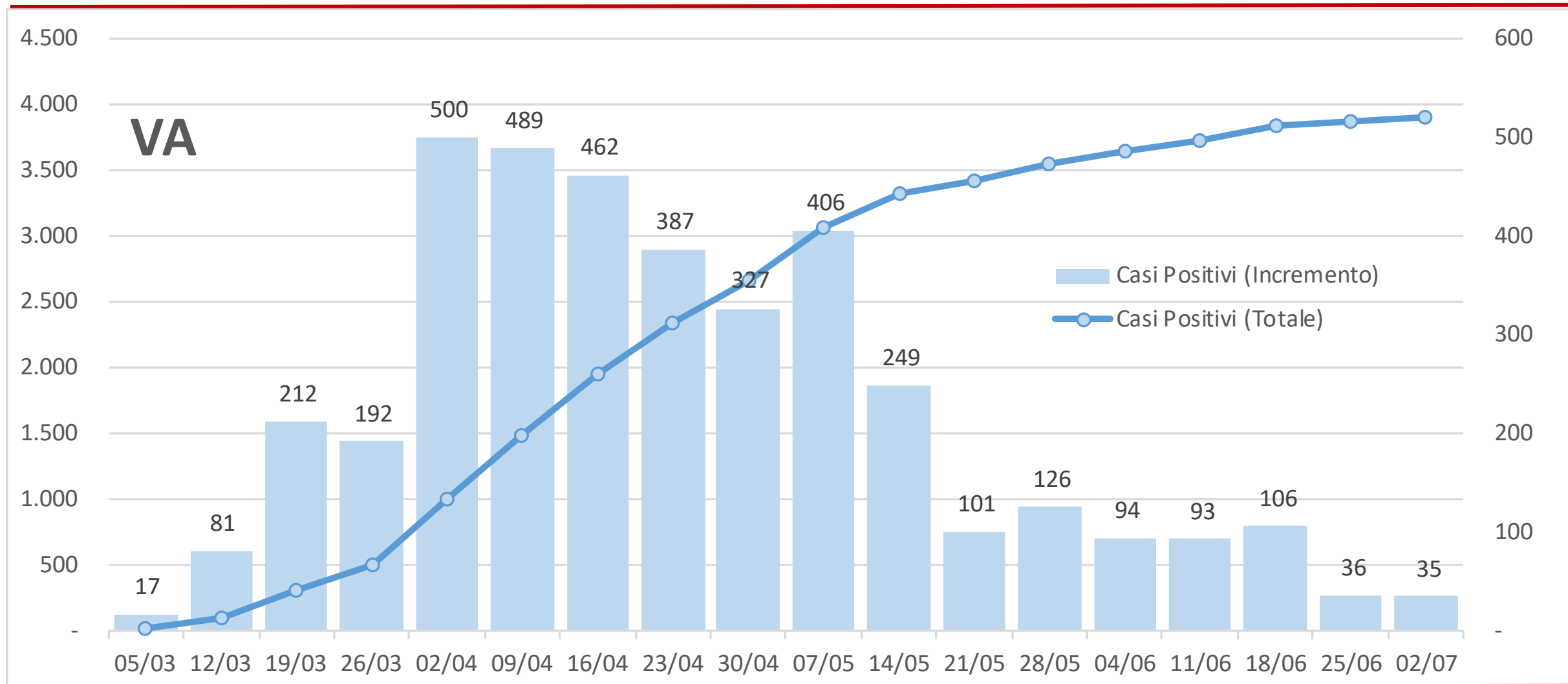
# Provincia di Pavia – Casi positivi valore e incremento settimana su settimana



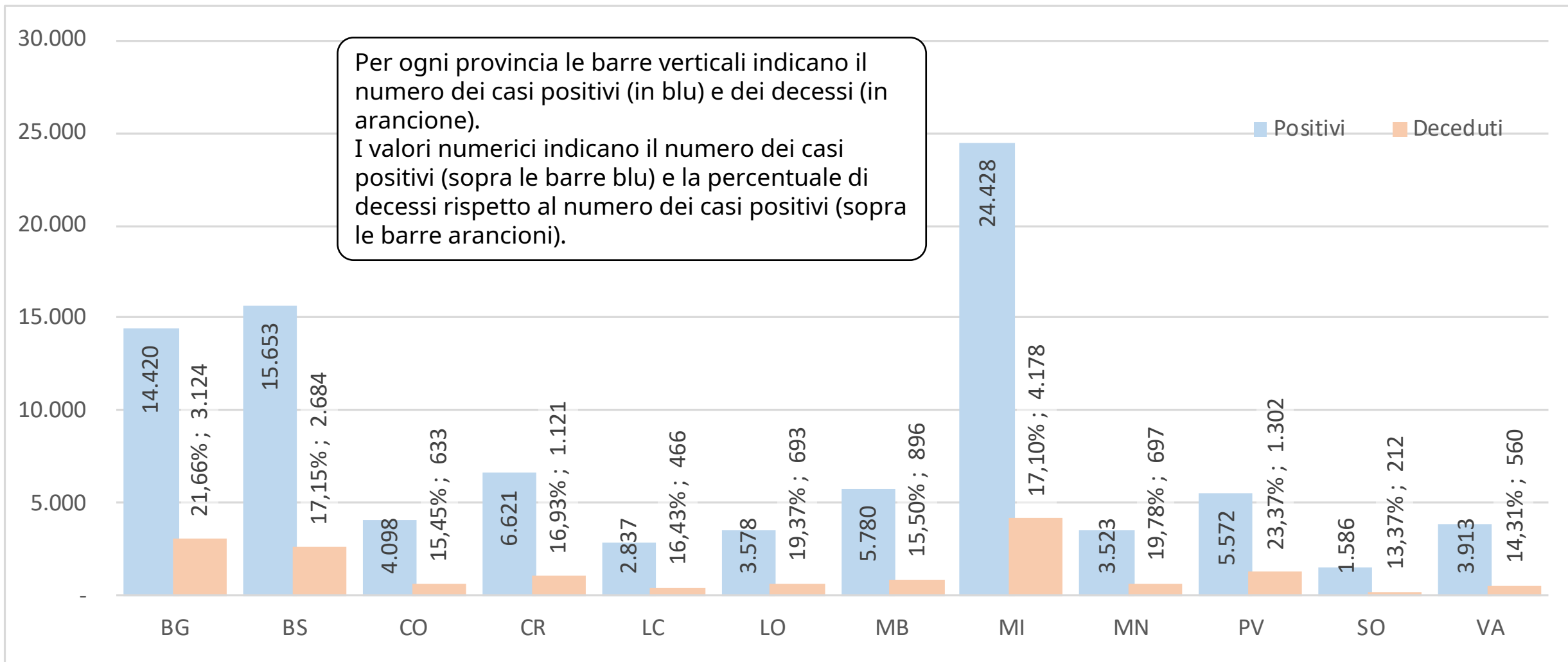
# Provincia di Sondrio – Casi positivi valore e incremento settimana su settimana



# Provincia di Varese – Casi positivi valore e incremento settimana su settimana



# Rapporto tra decessi e casi positivi (dati provinciali – valori assoluti)



# Note [1]

---

- » Da oggi l'analisi verrà condotta una volta alla settimana, quindi tutte le slide sono state semplificate per riportare prevalentemente dati su base settimanale.
- » Il numero dei casi positivi di quest'ultima settimana è pari a 677, in calo rispetto ai valori rilevati nelle settimane precedenti.
- » Nella settimana che si chiude oggi sono stati comunicati circa 64'000 tamponi, un valore superiore ai 61'000 della scorsa settimana, ma comunque inferiore a quelli delle nove settimane precedenti.
- » La percentuale dei casi positivi sul numero di tamponi efficaci (positivi + negativi) è sotto il 3%, mentre la percentuale di tamponi positivi per le persone «nuove» sottoposte al test è rimasta sotto il 2%.
- » Il numero dei decessi settimanali è pari a 63, in calo rispetto ai valori delle settimane precedenti.
- » Come sempre la volubilità di tutti questi numeri impone una grande prudenza nell'analisi degli andamenti perché potrebbero esserci variazioni sostanziali.

# Note [2]

---

- » Il dato provinciale è più puntuale e soffre molto di più delle imprecisioni nella comunicazione dei risultati. Per questo motivo l'analisi provinciale richiede ancor più prudenza.
- » Sarebbe necessario pubblicare il numero di tamponi effettuati ogni giorno per ogni provincia.
- » **Le province si possono dividere in tre gruppi:**
  - › quelle che sembrano confermare la progressiva diminuzione dei casi positivi (Bergamo, Brescia, Como, Cremona, Lodi, Milano, Pavia, Sondrio e Varese)
  - › quelle che mostrano un andamento altalenante (Lecco e Monza);
  - › quelle che sembrano avere un andamento crescente (questa settimana in questo gruppo c'è solo Mantova).
- » Si ribadisce la difficoltà di analizzare dati di cui non è garantita continuità, uniformità e omogeneità.



# Note Politiche [unica]

---

- » È evidente una riduzione del contagio, ma è altrettanto evidente che l'epidemia di COVID-19 non si è esaurita.
- » Oggi è necessario monitorare con attenzione la situazione ed essere in grado di rilevare tempestivamente ogni eventuale nuovo focolaio.
- » Il sistema che in altri paesi e in altre regioni si è dimostrato il più efficace (ed efficiente) quello basato sui tamponi e sul tracciamento dei contatti.
- » I test sierologici mantengono la loro importanza per valutare la diffusione del contagio ma possono poco per individuare tempestivamente i nuovi focolai e quindi permettere di arginarli.
- » Purtroppo, dalla Regione Lombardia non arrivano segnali incoraggianti. L'attenzione continua a essere concentrata sui posti letto, mentre si trascurano i test e il tracciamento dei casi (su questo fronte, per esempio, non si vede nessuna iniziativa della giunta regionale di promozione dell'applicazione IMMUNI).