

L'andamento delle vaccinazioni Covid19 nelle Regioni.

Report elaborato in data 24 marzo, 2021 con i dati aggiornati al 2021-03-24T05:01:19.809628+00:00.

I dati utilizzati sono stati estratti da <https://github.com/italia/covid19-opendata-vaccini> il 2021-03-24 12:05:18.

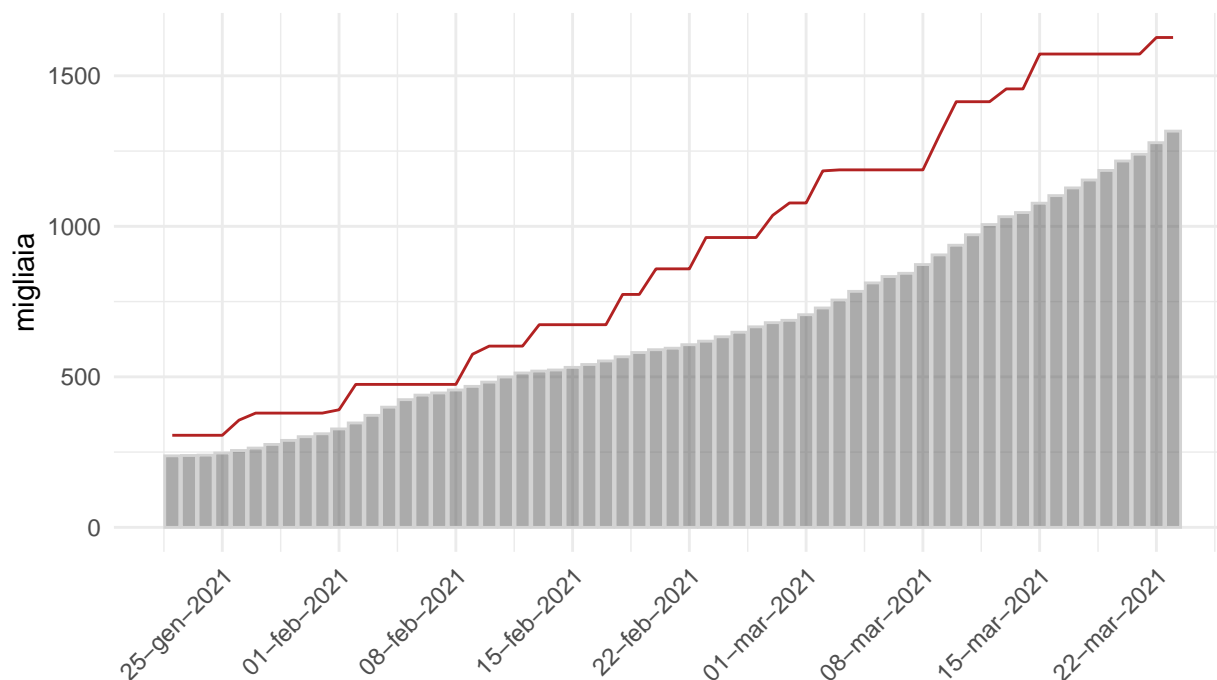
La fonte, anche quando non riportata, è:

elaborazione PoliS su dati 2021 (c) Commissario straordinario per l'emergenza Covid-19 - Presidenza del Consiglio dei Ministri. (in breve: Elaborazione su dati Commissario straordinario per l'emergenza Covid-19).

Licenza: Creative Commons - Attribuzione 4.0 Internazionale (CC BY 4.0)

E' consentito l'uso dei materiali citando la fonte.

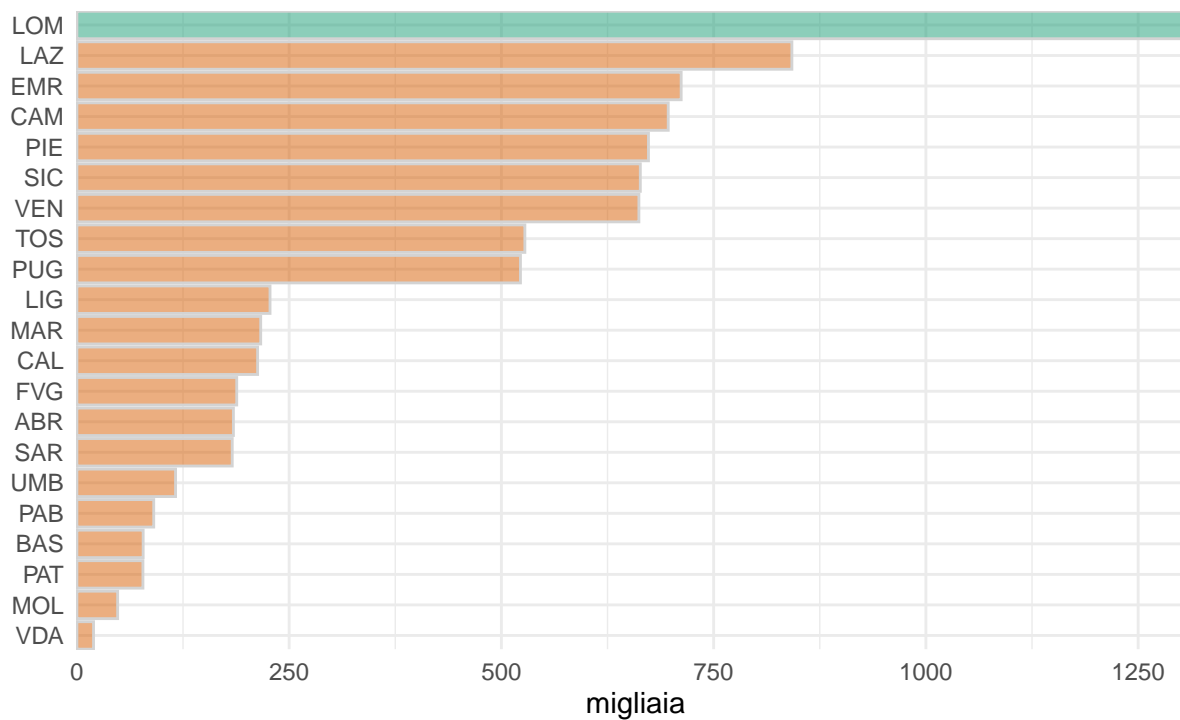
Vaccini consegnati (in rosso) e somministrati (barre) in Lombardia
Valori in migliaia cumulati al 2021-03-23



Elaborazione su dati Commissario straordinario per l'emergenza Covid-19

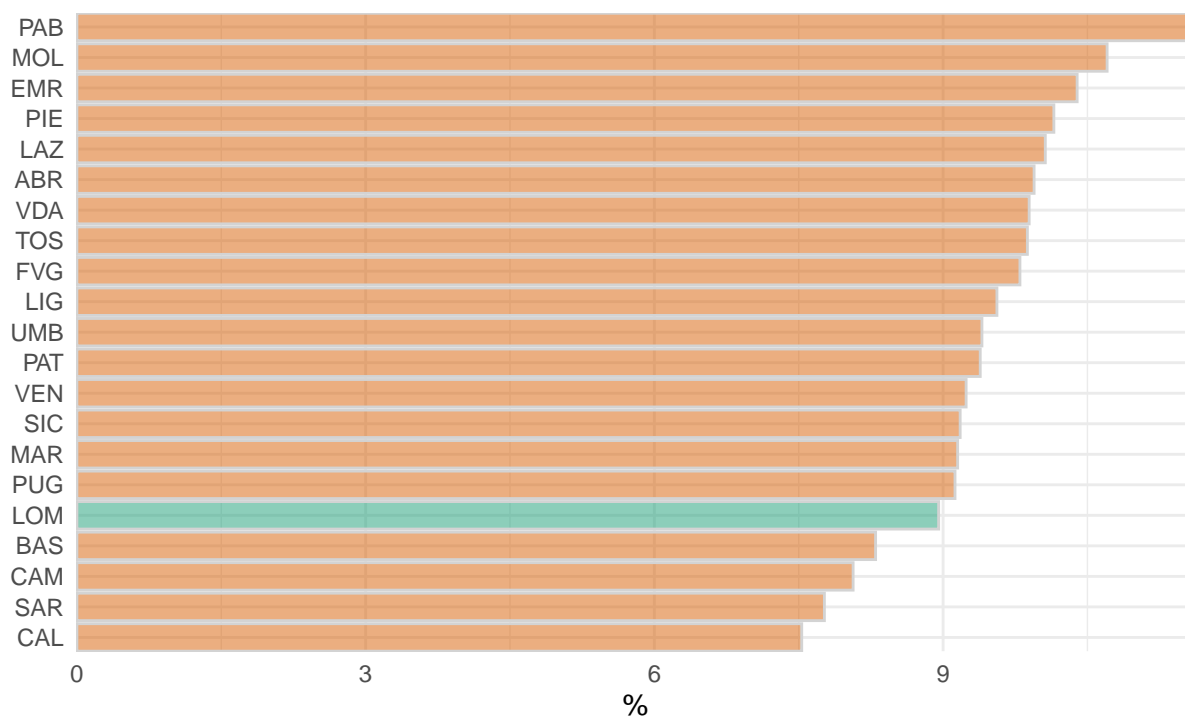
Vaccini somministrati (in migliaia)

al 2021-03-23



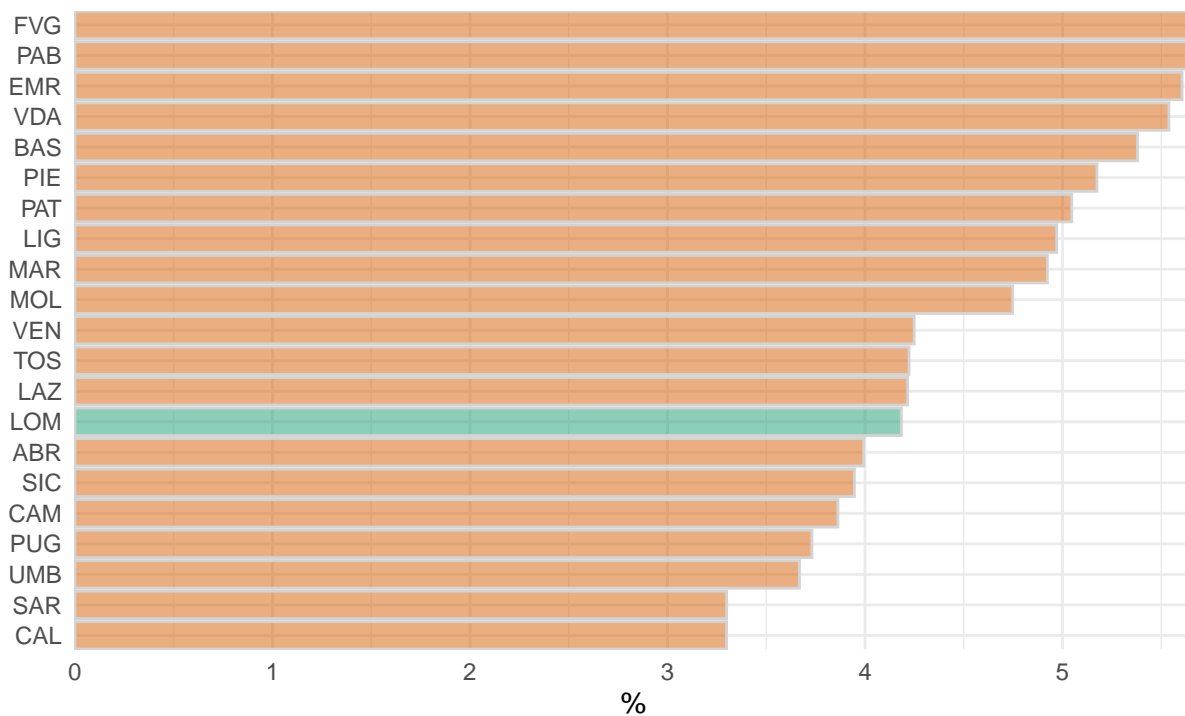
Elaborazione su dati Commissario straordinario per l'emergenza Covid-19

Prime dosi di vaccino somministrate per 100 abitanti
al 2021-03-23



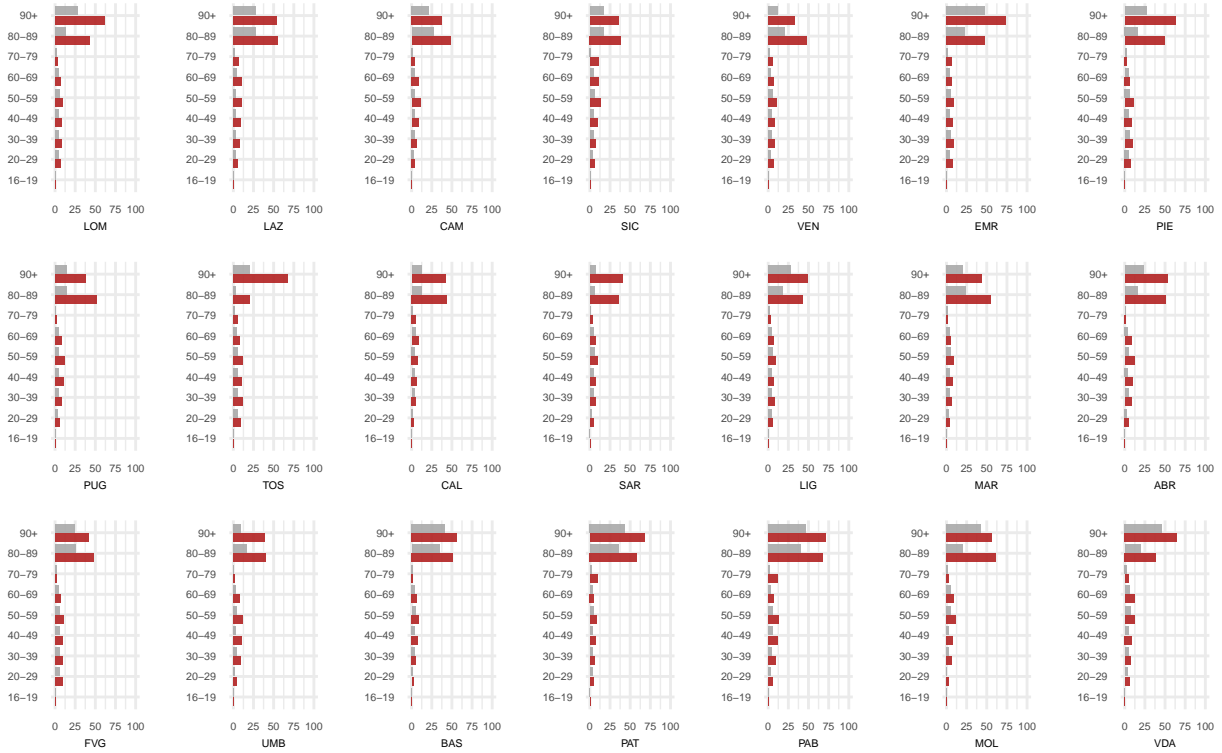
Elaborazione su dati Commissario straordinario per l'emergenza Covid-19

Seconde dosi di vaccino somministrate per 100 abitanti al 2021-03-23

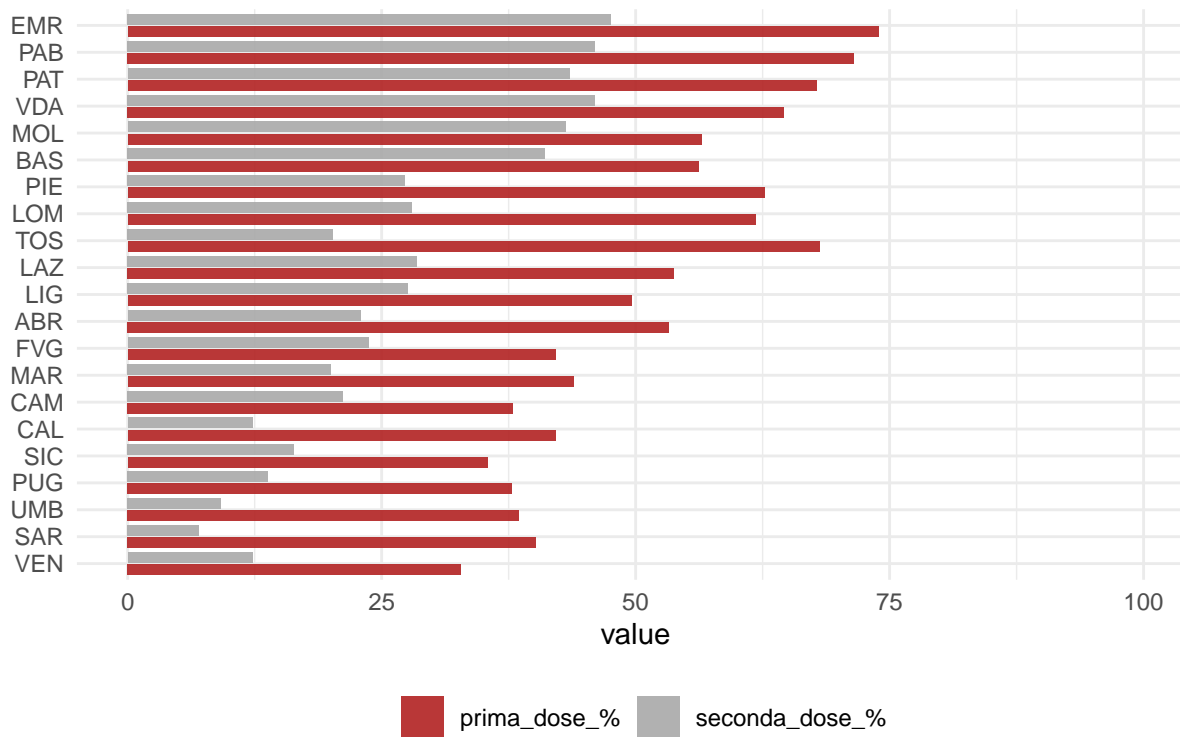


Elaborazione su dati Commissario straordinario per l'emergenza Covid-19

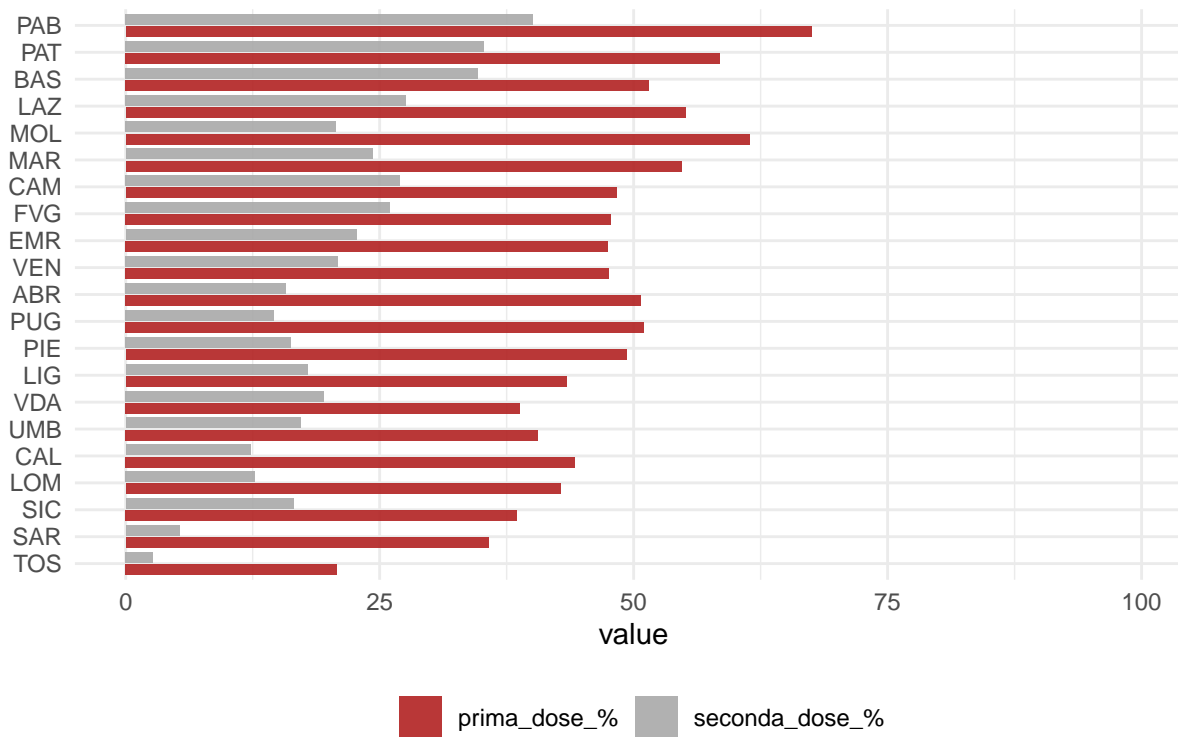
% Vaccinati sul totale delle persone per classe di età prima dose in rosso, seconda dose in grigio



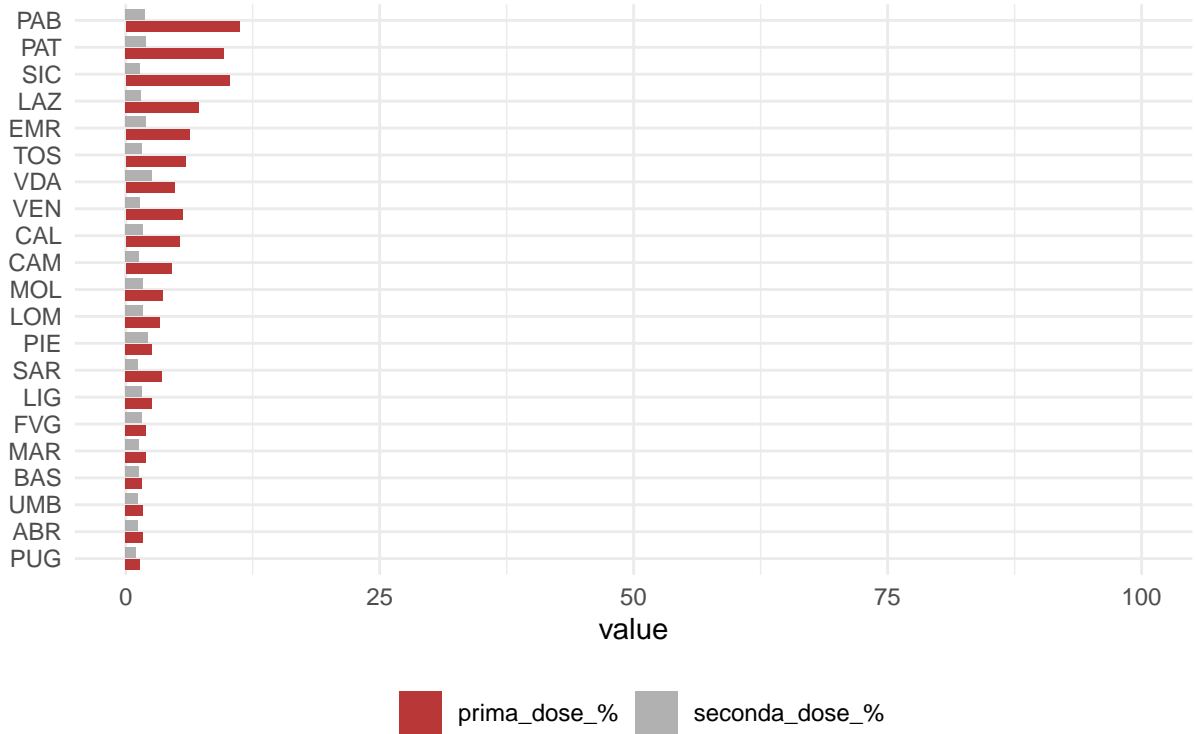
Classe di età 90+ vaccinati sul totale della popolazione



Classe di età 80–89
vaccinati sul totale della popolazione

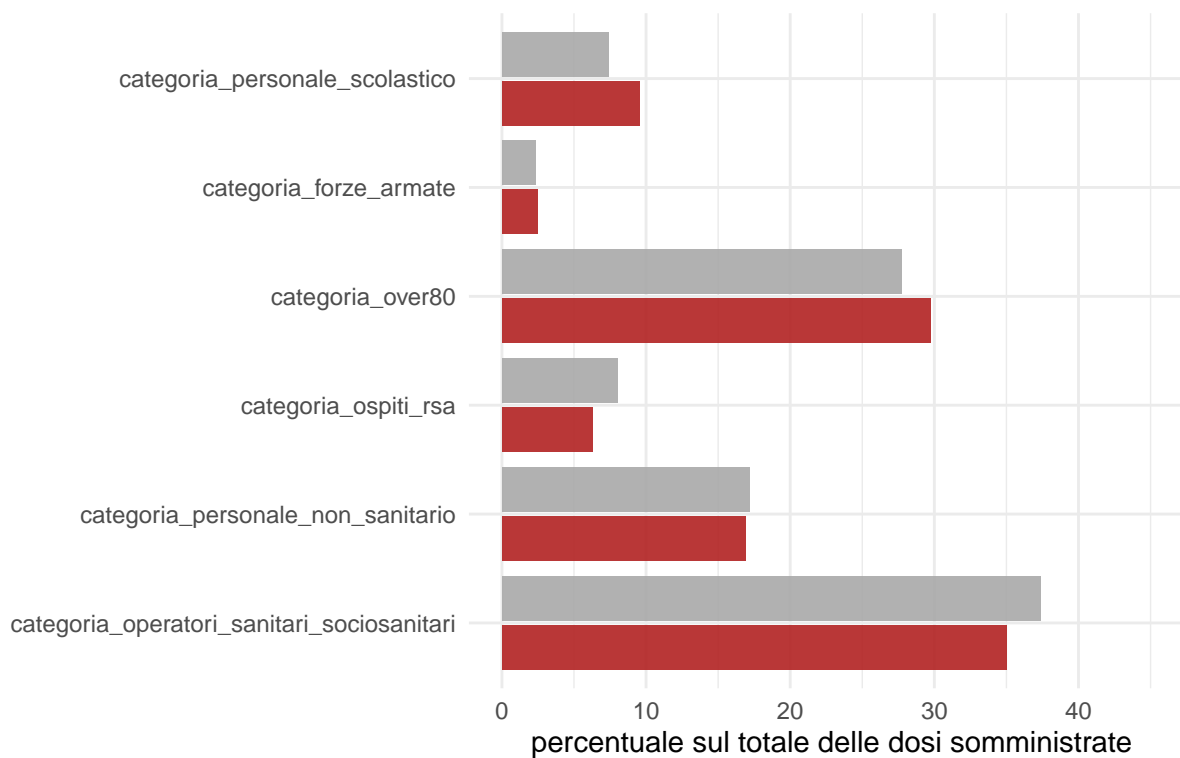


Classe di età 70–79
vaccinati sul totale della popolazione

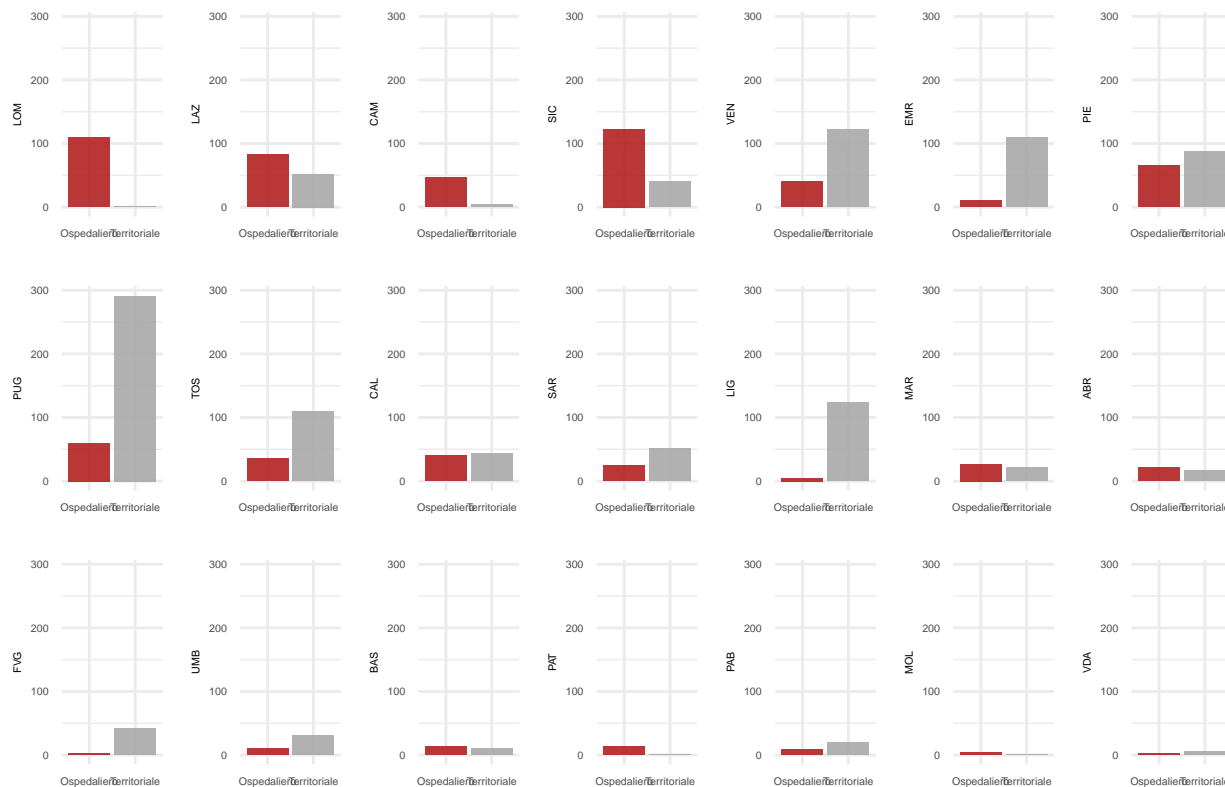


Ripartizione vaccini per categoria

Lombardia in grigio, Italia in rosso



Punti vaccinazione per tipologia



Comunicazioni del fornitore dei dati: 2021 (c) Commissario straordinario per l'emergenza Covid-19 - Presidenza del Consiglio dei Ministri.

CHANGELOG

Il file di **Changelog** raccoglie tutte le modifiche (presenti e future) ai file pubblicati. Il file di **Changelog** sostituisce la **Roadmap** precedentemente pubblicata.

Prossimi aggiornamenti

25/02/2021

Sarà aggiunto il file contenente i principali punti di somministrazione suddivisi per tipologia (`punti-somministrazione-tipologia`).

Il file `punti-somministrazione-latest` sarà dismesso nei prossimi giorni.

20/02/2021

I file contenenti le categorie prevalenti per le somministrazioni saranno estese con: * la categoria relativa ai soggetti appartenenti alle Forze Armate (`categoria_forze_armate`) * la categoria relativa al personale scolastico (`categoria_personale_scolastico`).

16/01/2021

29/01/2021

- Verranno aggiunti i campi **codice_NUTS1**, **codice_NUTS2**, **codice_regione_ISTAT**, **nome_regione** contenenti informazioni standard relative alla dimensione geografica. Le modifiche riguarderanno i seguenti file: **consegne-vaccini-latest**, **punti-somministrazione-latest**, **somministrazioni-vaccini-latest**, **somministrazioni-vaccini-summary-latest**, **vaccini-summary-latest**.
- rimozione di area = ITA sul file **somministrazioni-vaccini-summary-latest**
- modifiche al file README.md
- rimozione file ROADMAP.md

18/01/2021

Aggiunti i campi **fornitore**, **categoria_over80**, **prima_dose**, **seconda_dose** all'interno del file **somministrazioni-vaccini-latest**.

Campo	Tipo Dati	Descrizione
fornitore	string	nome completo del fornitore del vaccino
categoria_over80	integer	numero somministrazioni categoria di rischio prevalente over 80
prima_dose	integer	numero prime somministrazioni
seconda_dose	integer	numero seconde somministrazioni

L'indicazione del fornitore sarà disponibile a partire dal primo giorno di somministrazione (Vax day).

Aggiunti i campi **categoria_over80**, **prima_dose**, **seconda_dose** all'interno dei file **anagrafica-vaccini-summary-latest** e **somministrazioni-vaccini-summary-latest**.

Campo	Tipo Dati	Descrizione
categoria_over80	integer	numero somministrazioni categoria di rischio prevalente over 80
prima_dose	integer	numero prime somministrazioni
seconda_dose	integer	numero seconde somministrazioni

16/01/2021

Aggiunto il campo **fornitore** all'interno del file **consegne-vaccini-latest** indicante il nome del fornitore del vaccino | Campo | Tipo Dati | Descrizione | -|-|-| fornitore | string | nome completo del fornitore del vaccino |