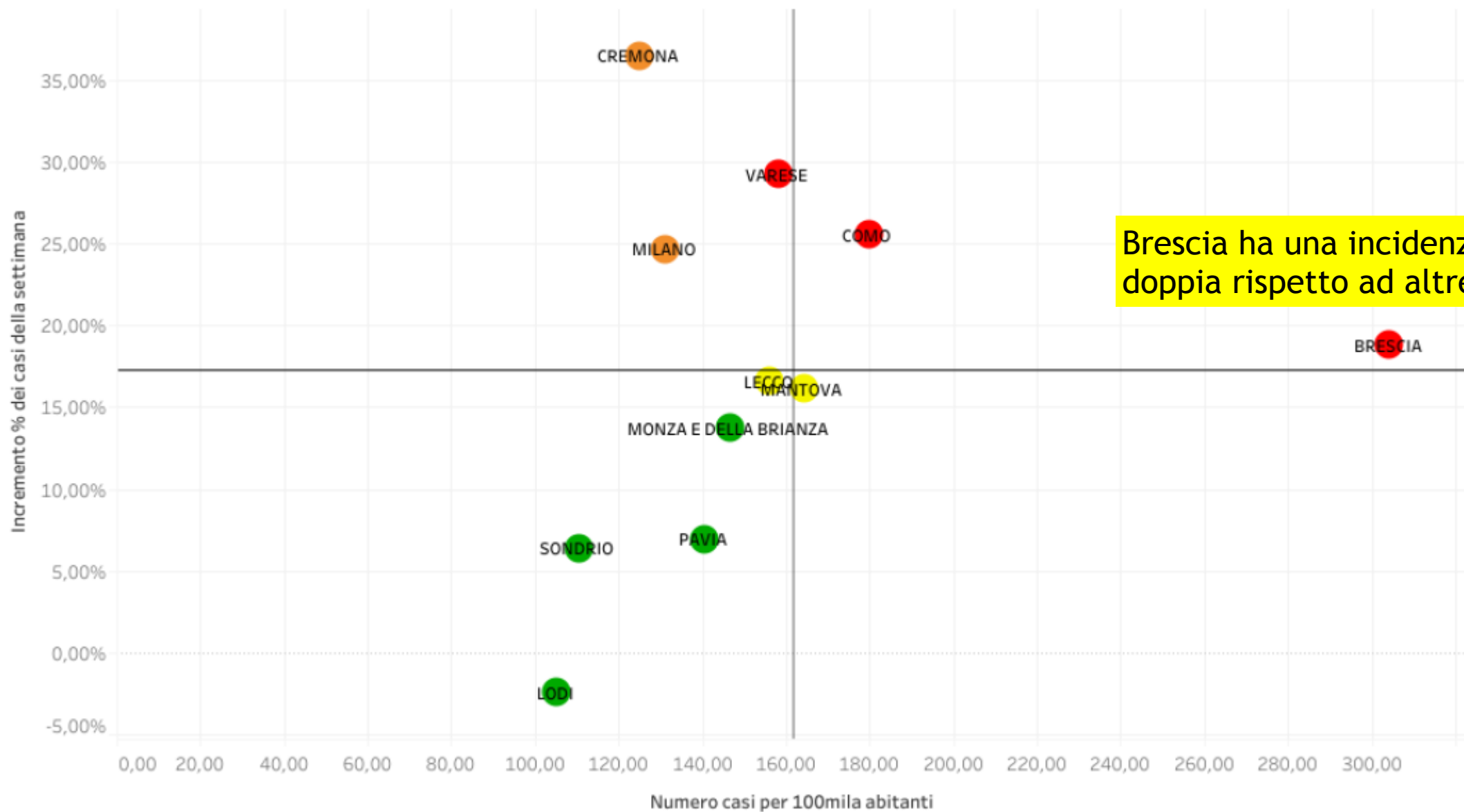


23/2/2021

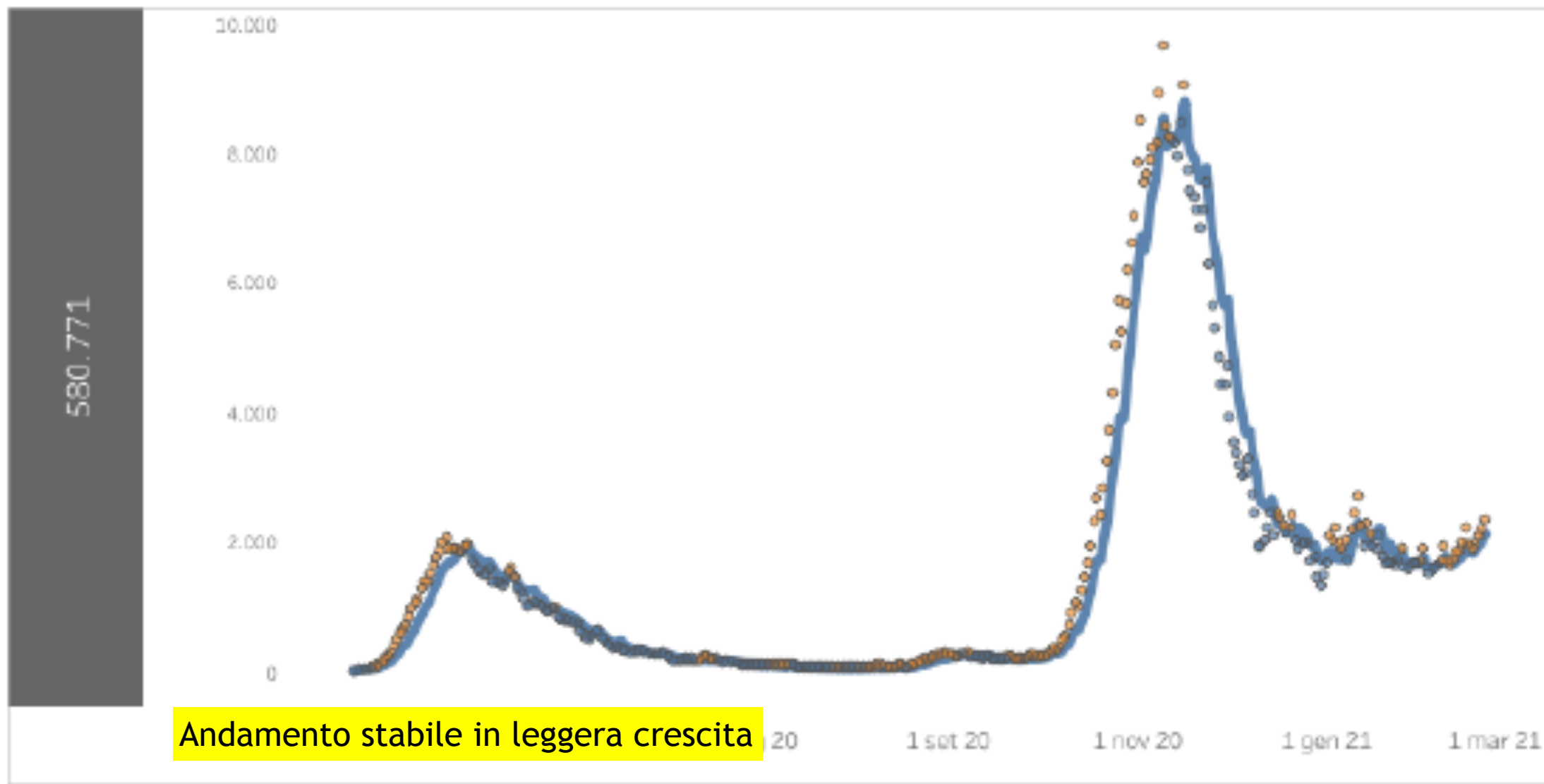
Dati riferiti alla Settimana 07 (15/02/2021 - 21/02/2021)



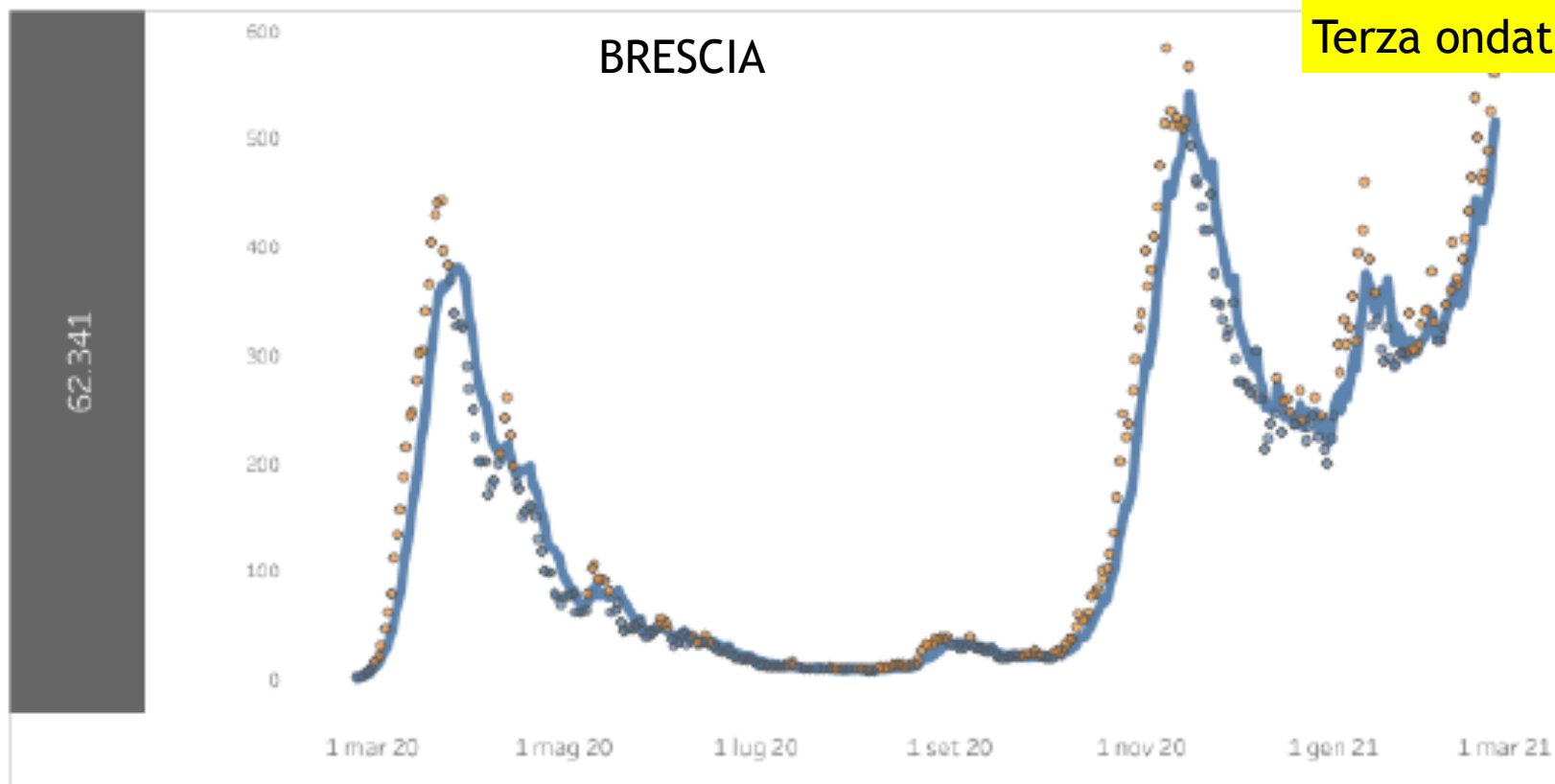
Brescia ha una incidenza doppia rispetto ad altre province



# REGIONE LOMBARDIA



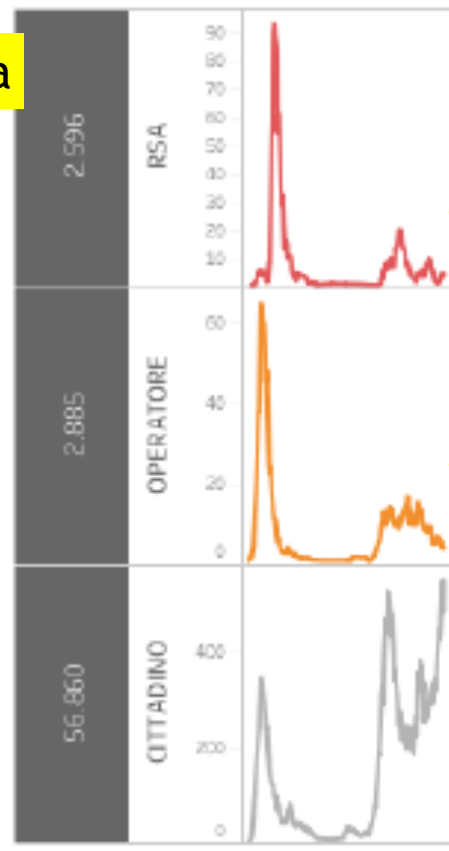
Curva continua: media del 14gg precedenti / Curva punteggiata: media del 7gg precedenti – in **avanzione** i giorni in cui la media del 7gg è maggiore della media del 14gg



62.341

Terza ondata

Curva continua: media dei 14gg precedenti / Curva punteggiata: media dei 7gg precedenti - in arancione i giorni in cui la media dei 7gg è maggiore della media dei 14gg



\*Clicca\* sulla singola categoria per filtrare

Nelle categorie vaccinate non c'è aumento di casi neanche a Brescia

## MAPPA COMUNI INCIDENZA

Dati riferiti agli ultimi 7 giorni (settimana dal 15/02 al 21/02)

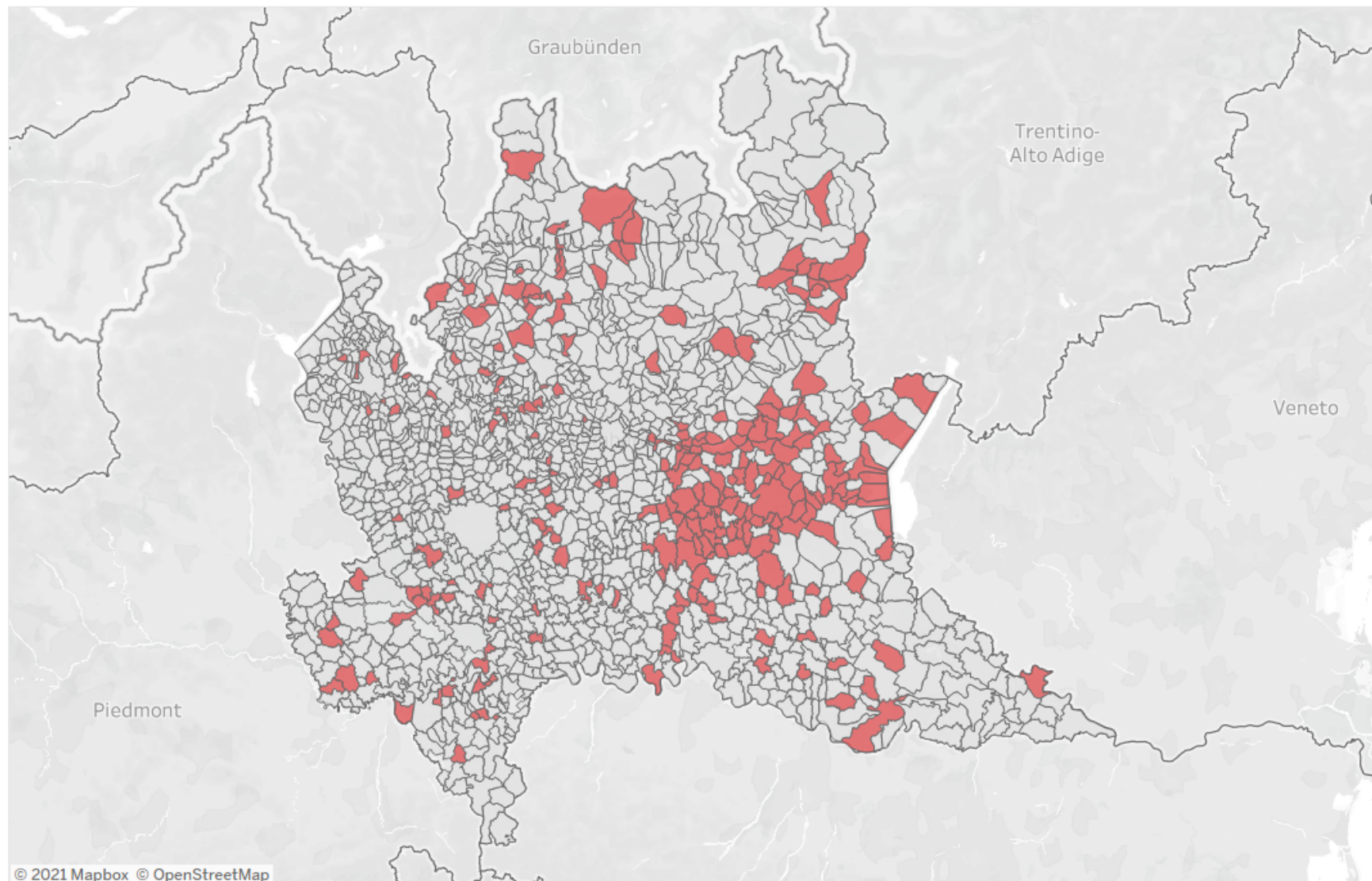
Provincia

(Tutti) ▼

Incidenza x 100k abitanti > 250

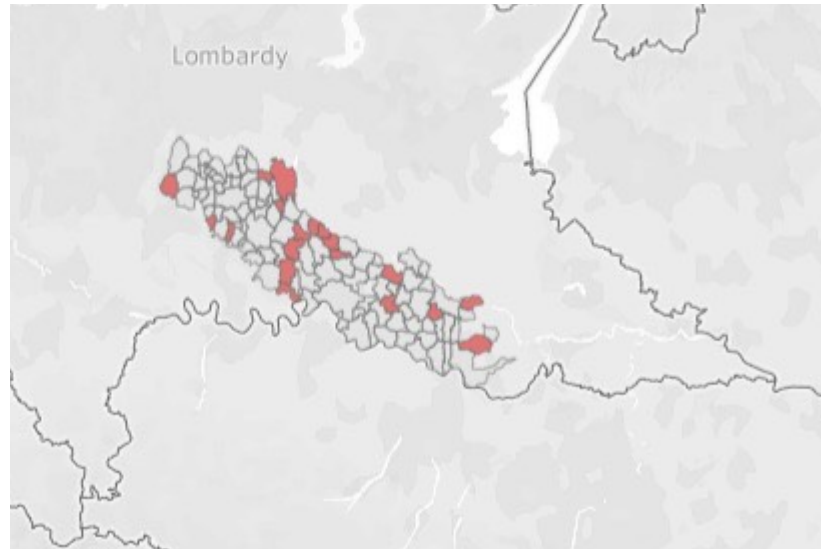
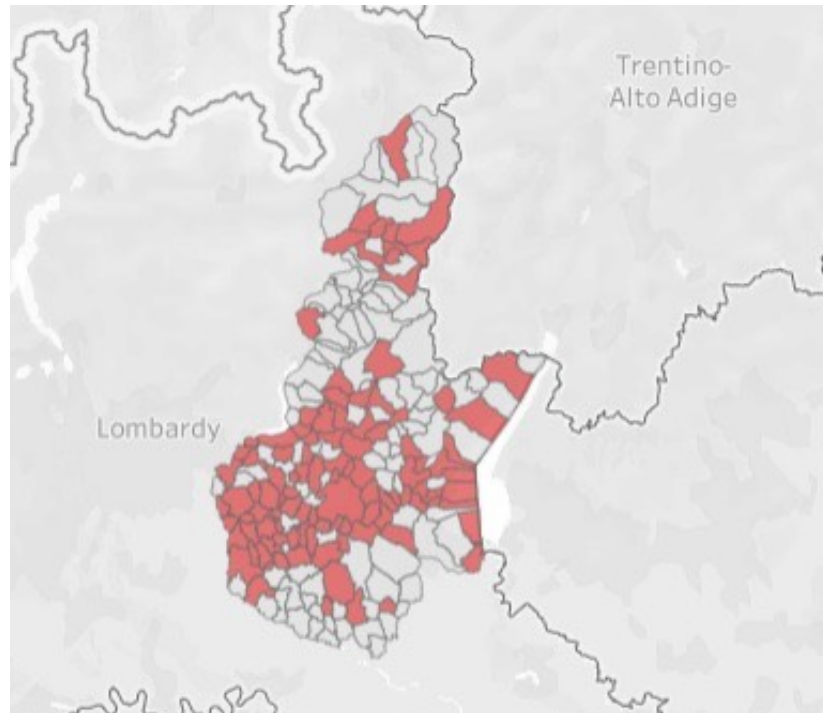
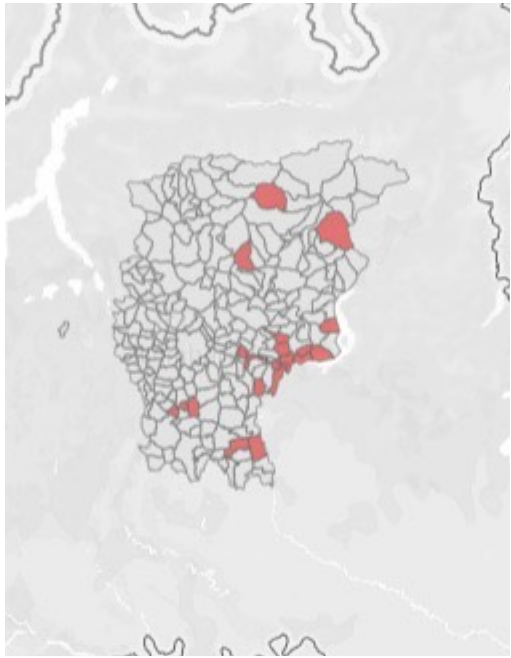
□ NO

■ SI

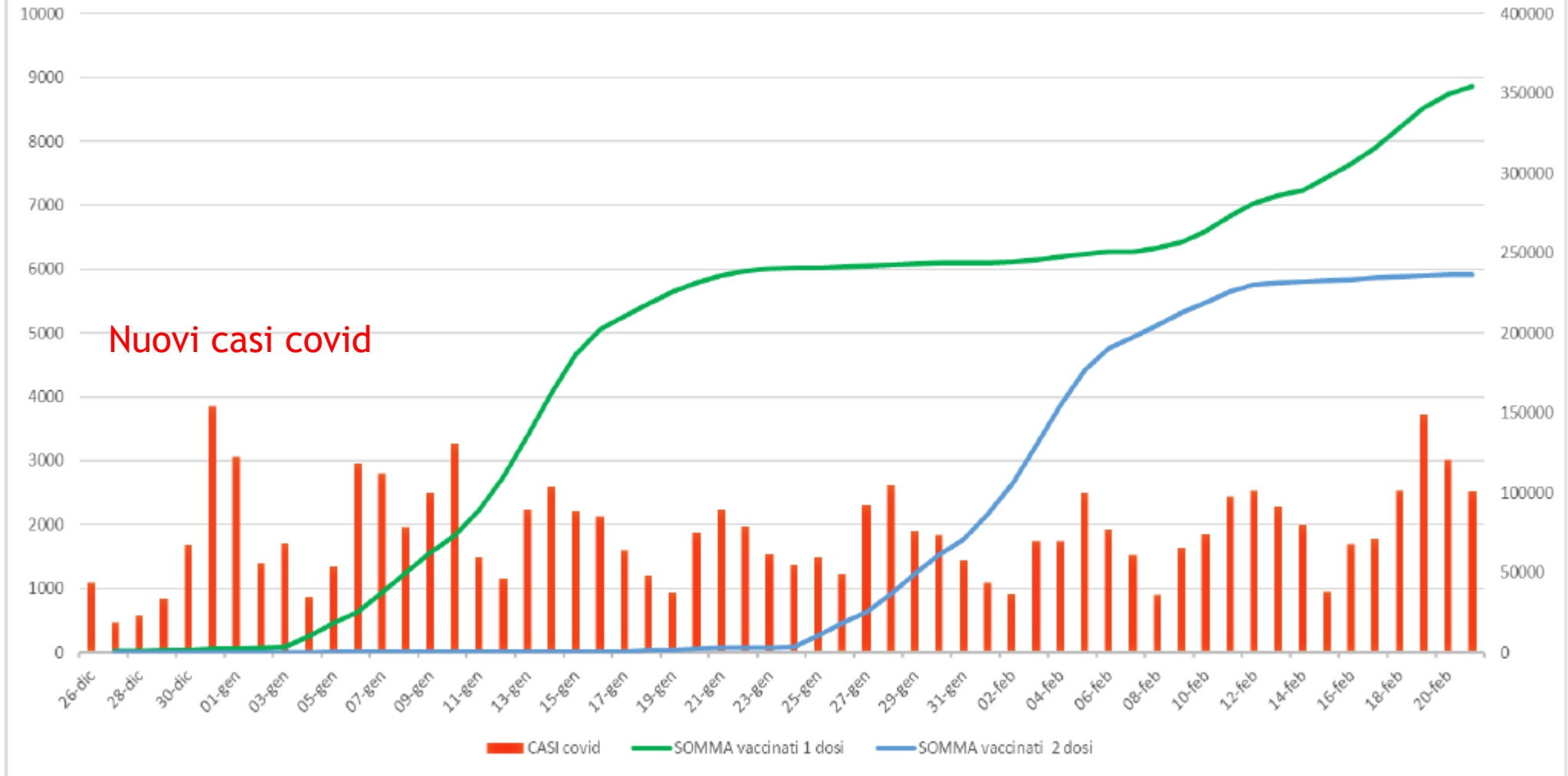


Nella cartina sono evidenziati i comuni con più di 250 nuovi casi negli ultimi 7 giorni ogni 100.000 abitanti

E' importante osservare le aree con più comuni coinvolti (nei comuni piccoli la soglia di 250/100.000 ab è meno significativa)

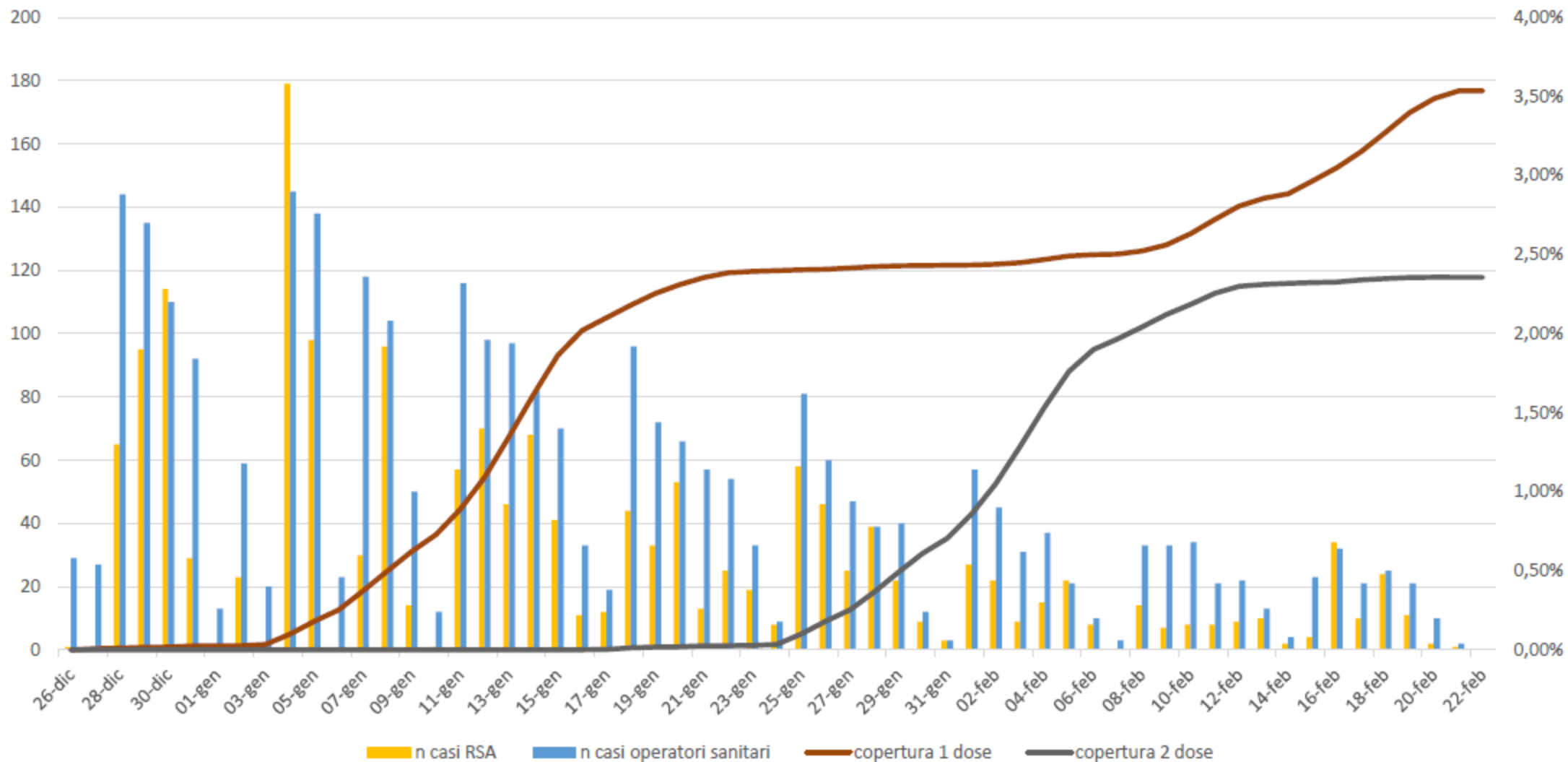


## VACCINI COVID VS CASI COVID



	VACCINATI 1 dose	VACCINATI 2 dose	CASI covid	n casi RSA	n casi operatori sanitari	SOMMA vaccinati 1 dosi	SOMMA vaccinati 2 dosi	copertura 1 dose	copertura 2 dose
21-feb	4842	15	2514	1	2	354450	236262	3,53%	2,36%

# VACCINI COVID VS CASI COVID OPERATORI SANITARI E RSA



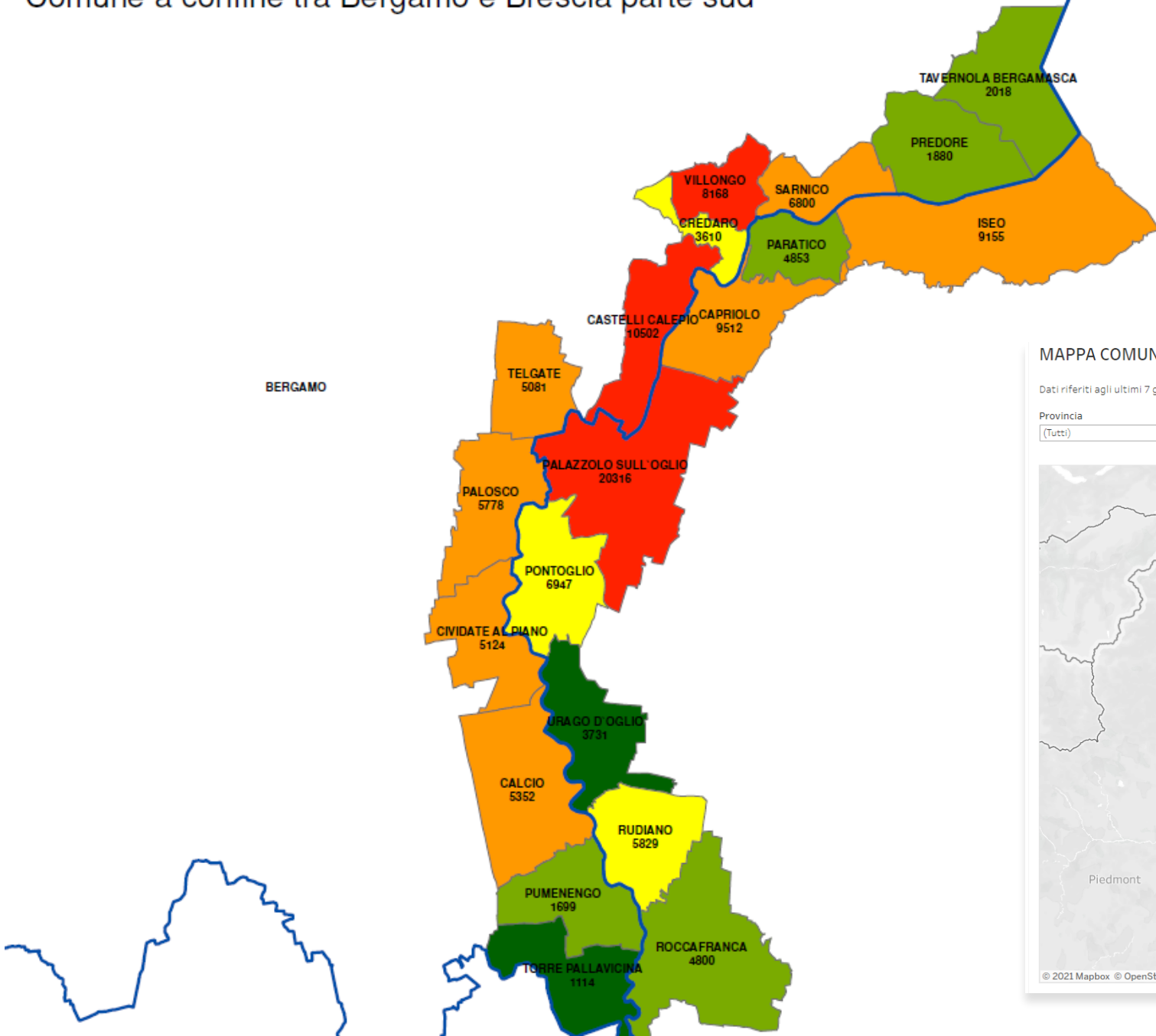


## CAMBIO DI STRATEGIA VACCINALE

Si passa da una sola logica di riduzione del danno ad una logica di SANITA' PUBBLICA:

Obiettivo è mitigare la diffusione del virus con due interventi:

- diminuire i contatti sociali nelle zone più colpite: zona arancione rinforzata nella prov di Brescia ed in alcuni comuni adiacenti (es basso sebino)
- mitigare la diffusione del virus vaccinando prioritariamente i comuni limitrofi alle zone più colpite (azione centripeta)



vaccina

