

Evoluzione situazione Lombardia

Dati aggiornati a giovedì 12 marzo 2020

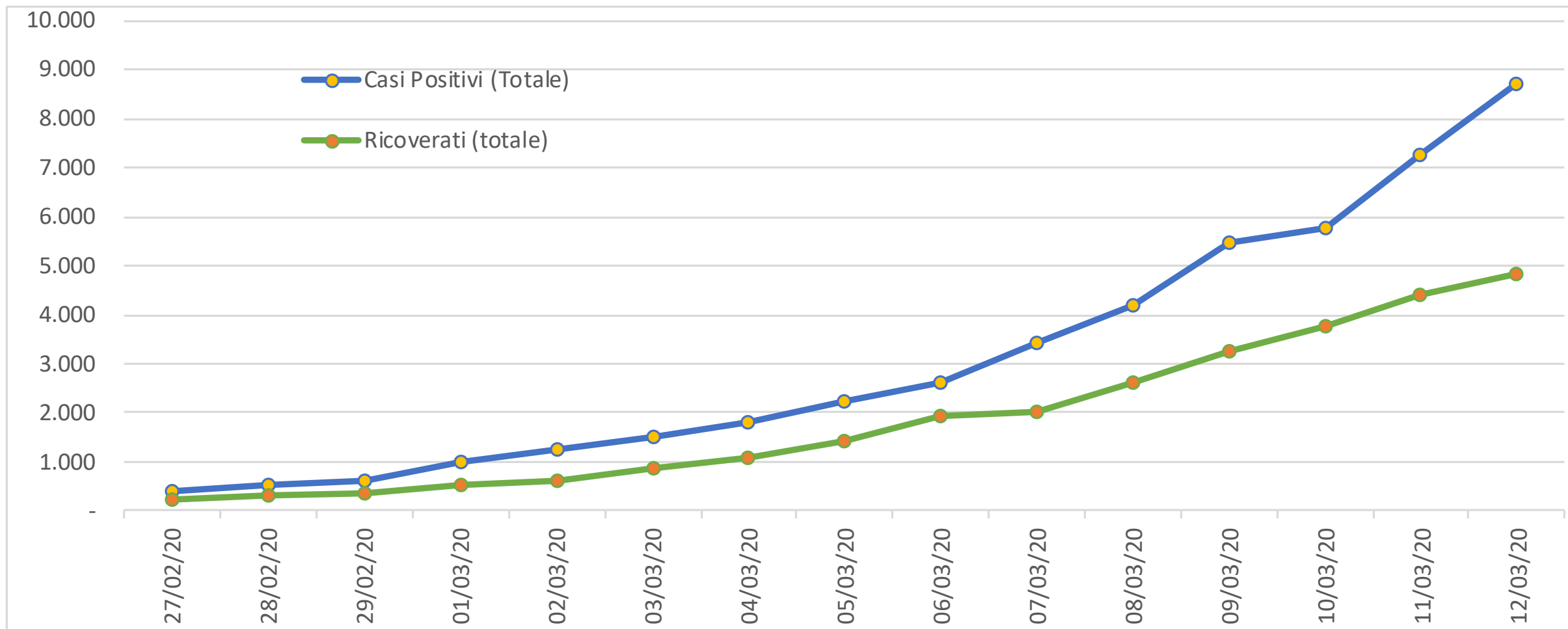
Note

- » **Materiale preparato da Samuele Astuti sulla base dei dati ufficiali pubblicati da Regione Lombardia**
- » **Versione aggiornata alle 16 di giovedì 12 marzo**

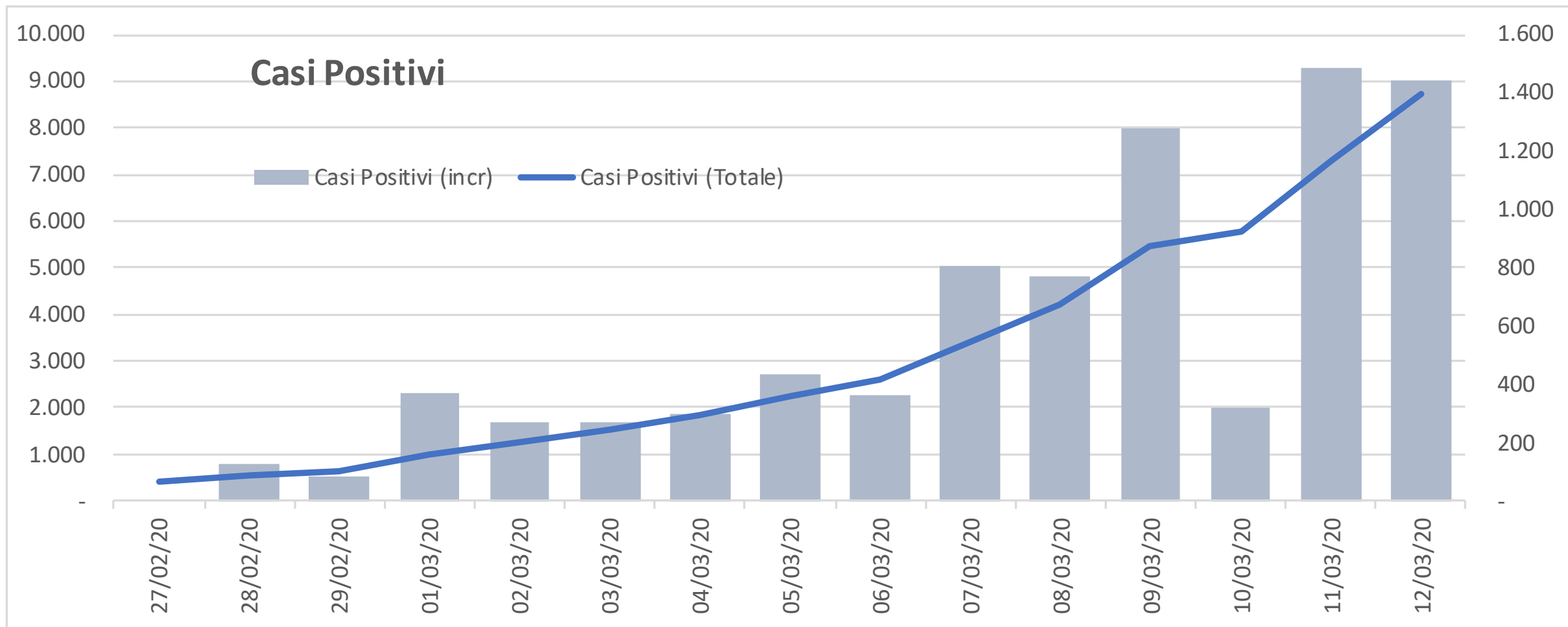
Dati (Valori Assoluti)

Data	Test effettuati (Totale)	Test positivi (Totale)	Test negativi (Totale)	Analisi in corso (Totale)	Ricoverati NON in terapia intensiva (Totale)	Ricoverati in Terapia intensiva (Totale)	Ricoverati (totale)	Isolamento domiciliare (Totale)	Dimessi e trasferiti al domicilio (Totale)	Deceduti (Totale)	Casi Positivi (Totale)
27/02/20					216	28	244			14	403
28/02/20					235	85	320			17	531
29/02/20					256	80	336			23	615
01/03/20					406	106	512			31	984
02/03/20					478	127	605			38	1.254
03/03/20					698	167	865			55	1.520
04/03/20	12.138	2.194	9.231	713	877	209	1.086	411	250	73	1.820
05/03/20	12.354	2.451	9.509	394	1.169	244	1.413	364	376	98	2.251
06/03/20	13.556	2.812	10.381	363	1.622	309	1.931	77	469	135	2.612
07/03/20	15.778	3.602	11.709	467	1.661	359	2.020	722	524	154	3.420
08/03/20	18.534	4.380	13.815	339	2.217	399	2.616	756	550	267	4.189
09/03/20	20.135	5.870	14.163	102	2.802	440	3.242	1.248	646	333	5.469
10/03/20	21.479	5.835	15.218	426	3.319	466	3.785	1.071	896	468	5.791
11/03/20	25.629	7.319	17.713	597	3.852	560	4.412	1.351	900	617	7.280
12/03/20	29.534	8.687	20.224	623	4.247	605	4.852	2.044	1.085	744	8.725

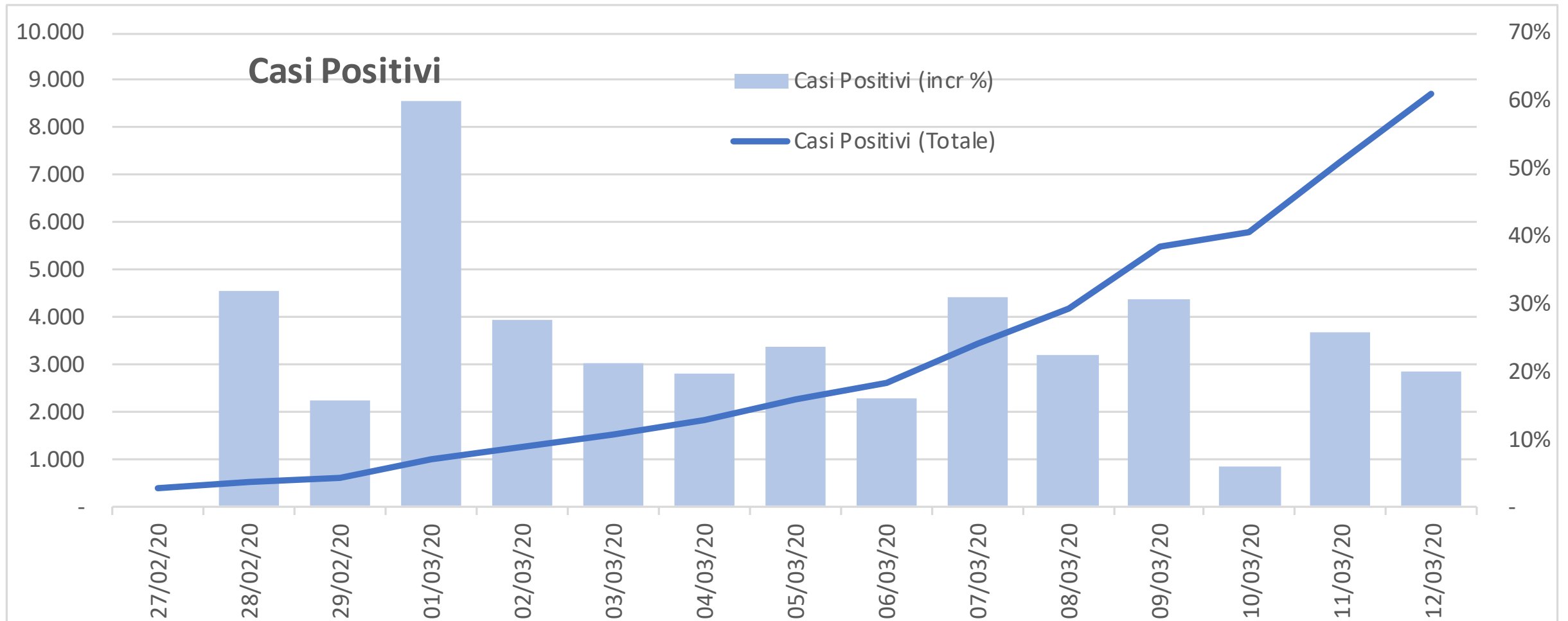
Casi positivi e ricoveri (valori assoluti)



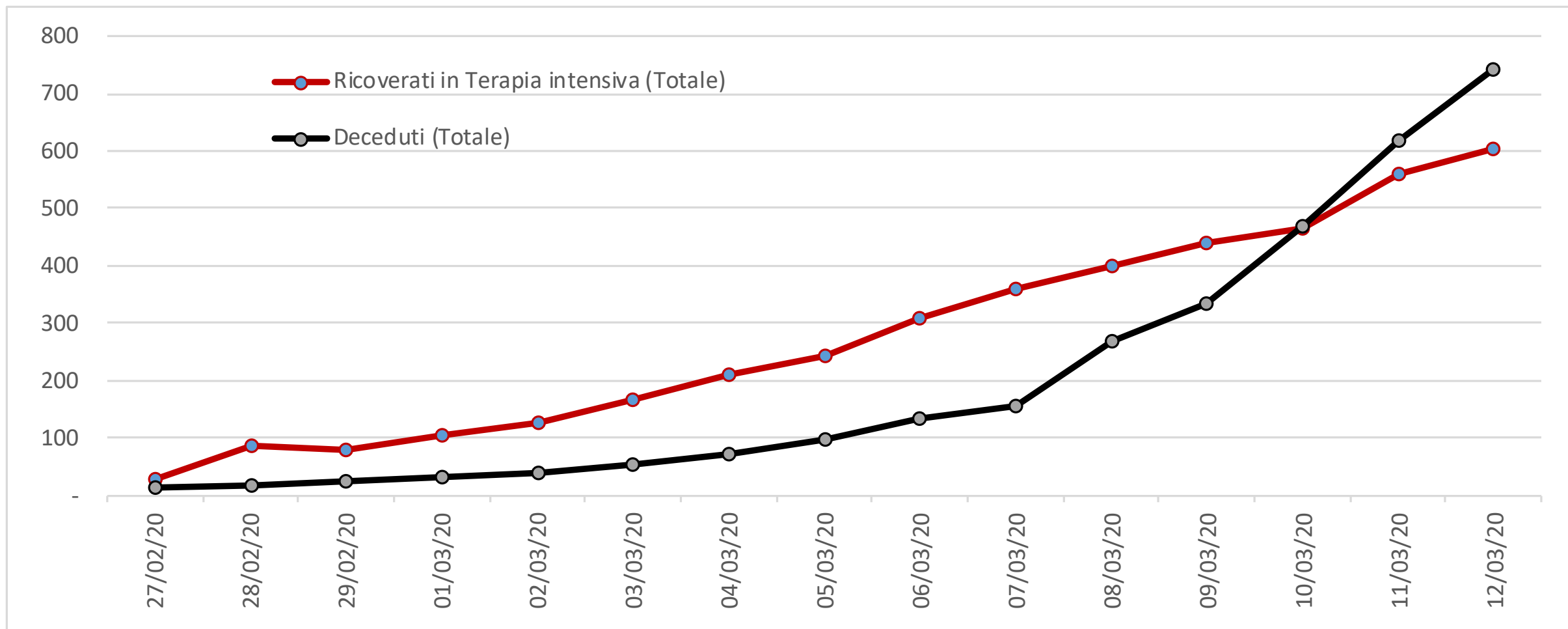
Casi positivi (valore e incremento giorno su giorno)



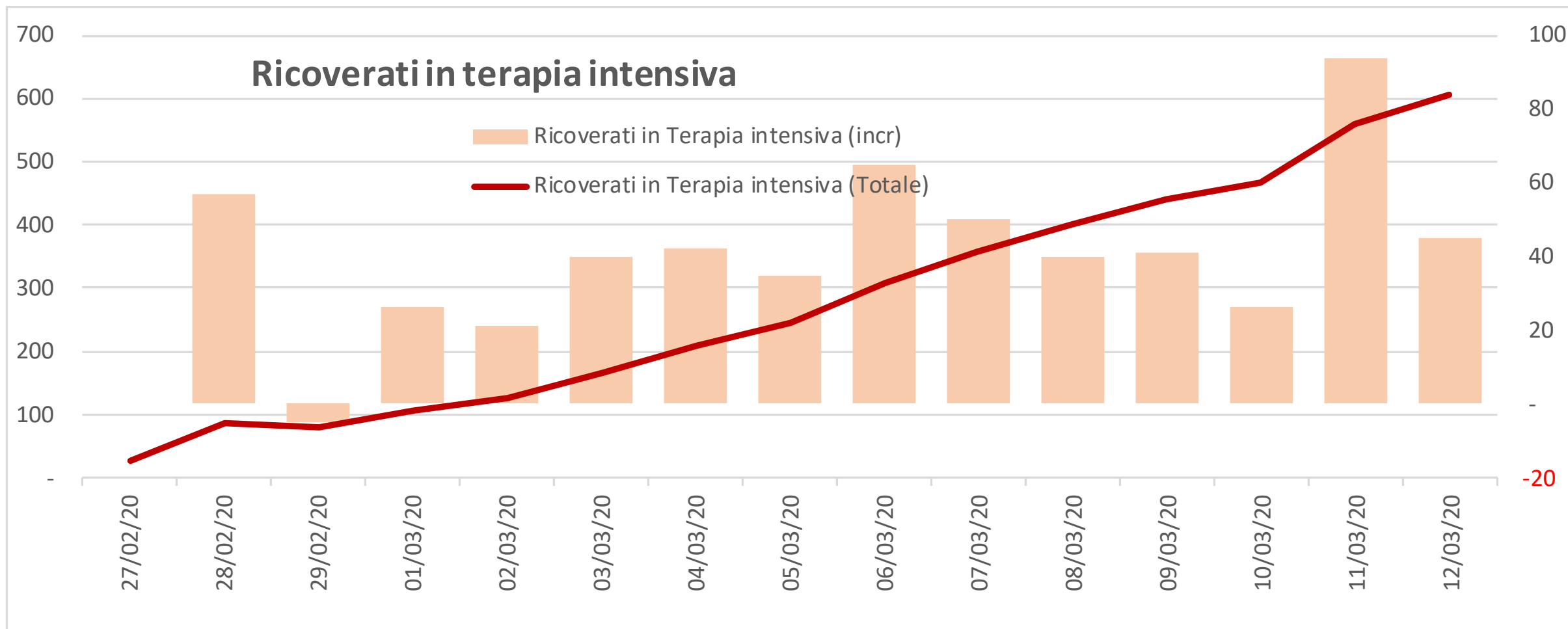
Casi positivi (valore e incremento perc giorno su giorno)



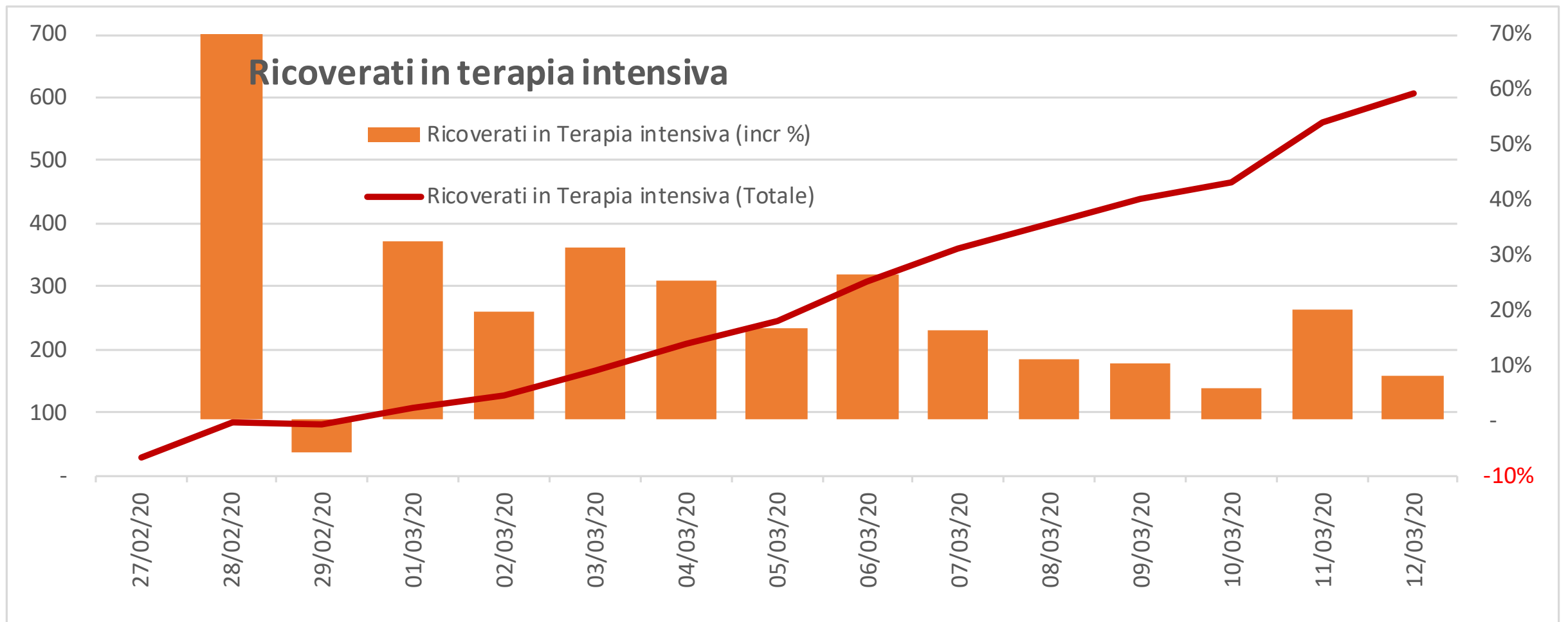
Ricoveri in terapia intensiva e decessi (valori assoluti)



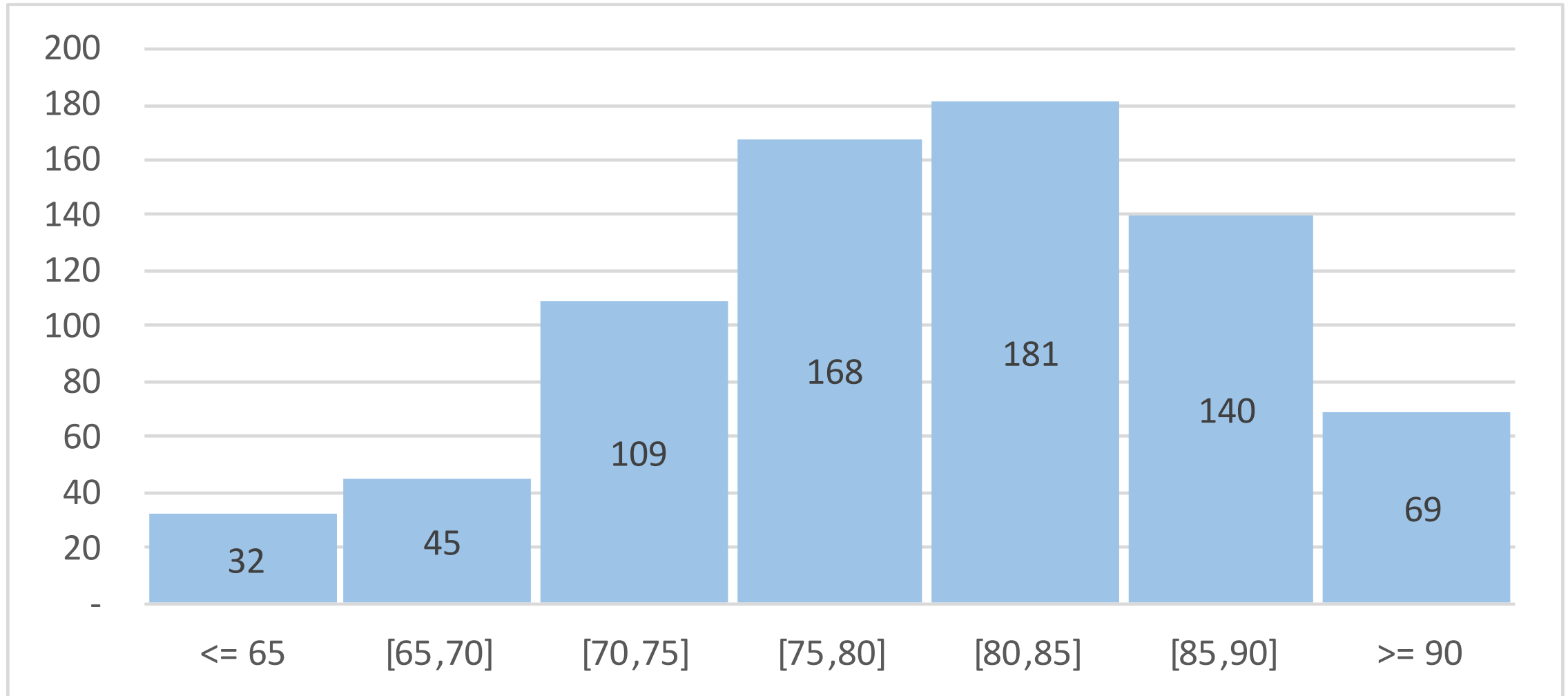
Ricoverati in terapia intensiva (valore e incremento giorno su giorno)



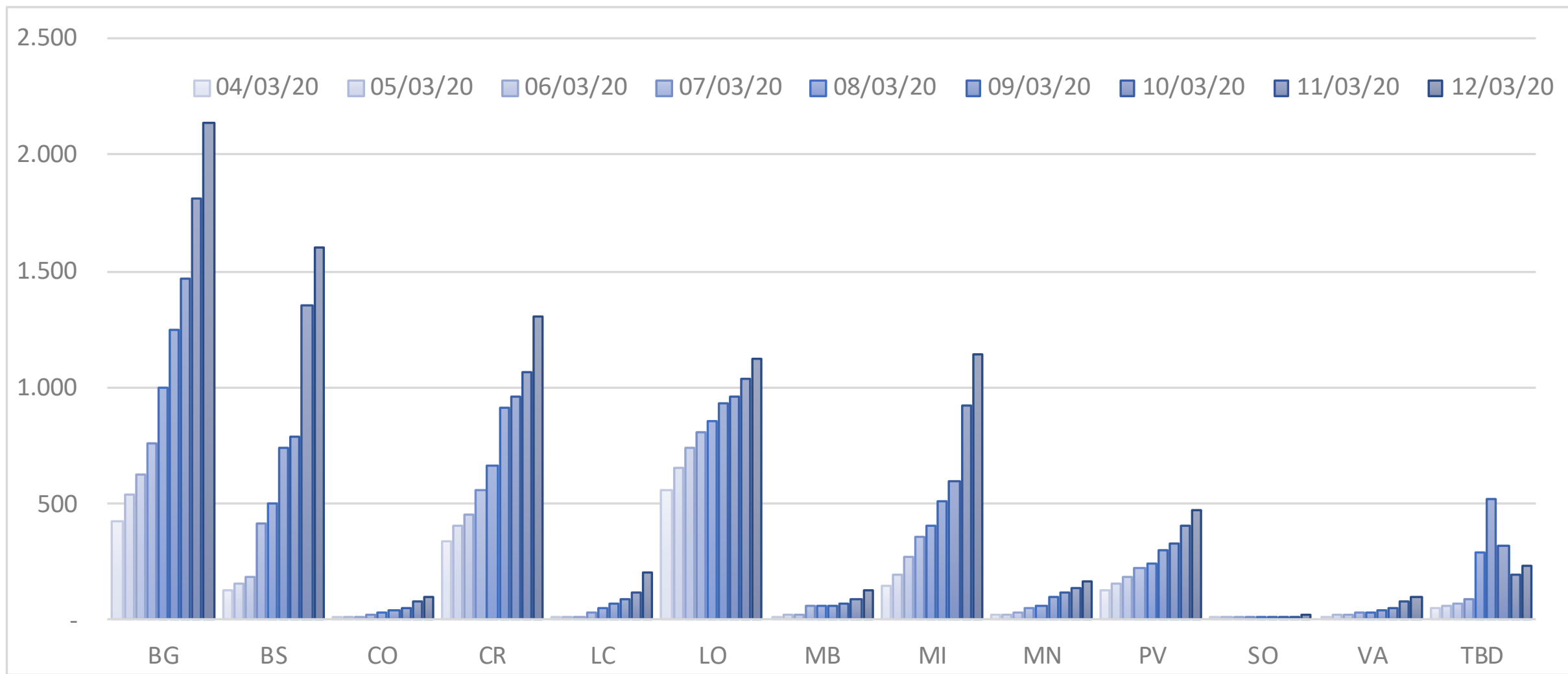
Ricoverati in terapia intensiva (valore e incremento perc giorno su giorno)



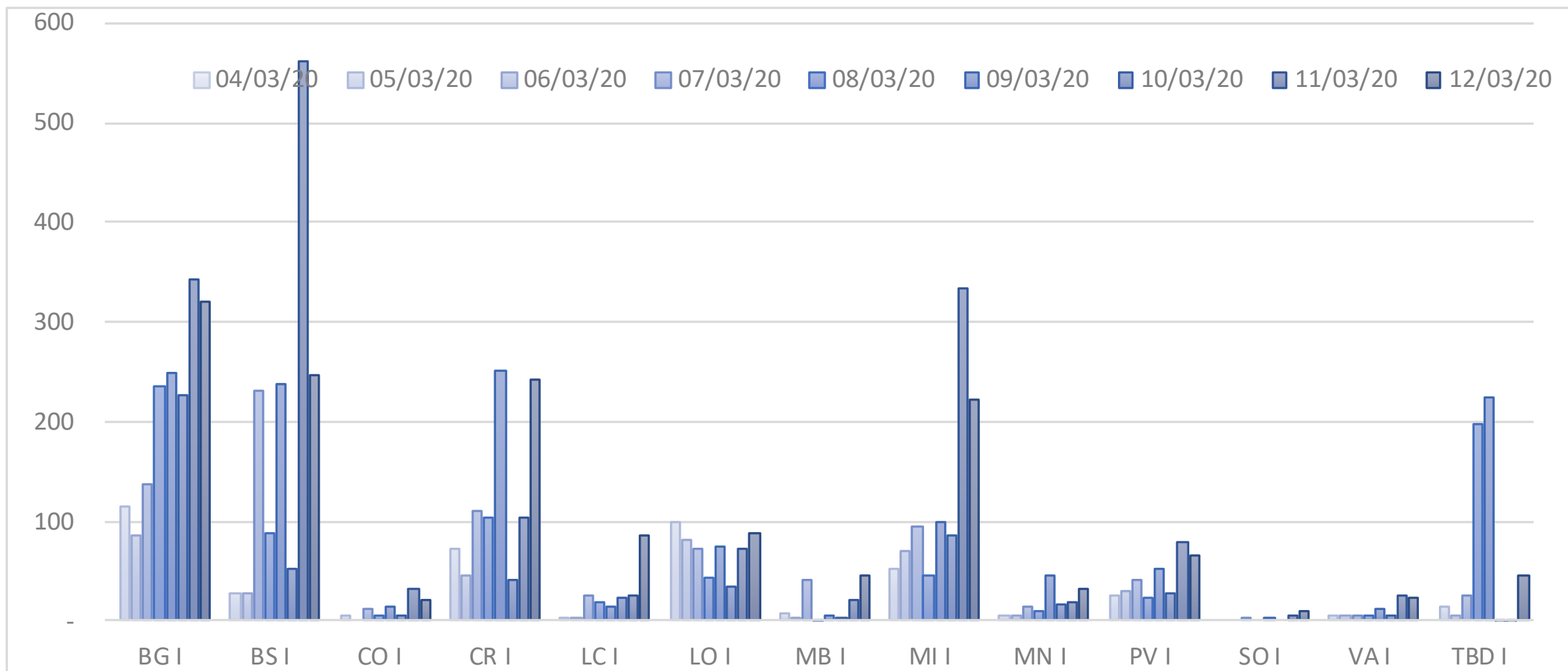
Deceduti (totale fino a oggi) per fascia d'età



Casi positivi - Distribuzione provinciale (valori assoluti)



Casi positivi - Distribuzione provinciale (incremento ultimo giorno)



Note [1]

- » **Il numero dei contagi è in crescita costante. Da un lato vuol dire che i provvedimenti adottati non hanno ancora raggiunto una piena efficacia. Dall'altro lato potrebbe indicare un cambio di convessità della curva di crescita e quindi potrebbe essere un indicatore premonitore di un prossimo miglioramento.**
- » **Cresce ancora il numero dei ricoveri in terapia intensiva. Da un lato si stanno evidentemente allestendo nuovi reparti e nuovi posti. Dall'altro si dimostra la necessità di ampliarli ulteriormente.**

Note [2]

- » I dati provinciali dimostrano una eterogeneità di situazioni. Da un lato le province che hanno più contagi stanno rallentando l'incremento quotidiano. Dall'altro lato, province che fino a ieri erano rimaste ai margini oggi sembrano incrementare in maniera significativa il livello di contagio.
- » Si ribadisce la difficoltà di analizzare dati di cui non è garantita l'uniformità.